

Exposé

Bürofläche in Langenselbold

Büro-/ Praxisfläche in 1A Lage von Langenselbold zu vermieten



Objekt-Nr. OM-199459

Bürofläche

Vermietung: **950 € + NK**

63505 Langenselbold
Hessen
Deutschland

Baujahr	1890	Übernahmedatum	01.11.2026
Etagen	1	Zustand	gepflegt
Energieträger	Gas	Etage	1. OG
Nebenkosten	100 €	Büro-/Praxisfläche	125,00 m ²
Heizkosten	180 €	Gesamtfläche	125,00 m ²
Mietsicherheit	2.700 €	Stellplätze	1
Übernahme	ab Datum	Heizung	Etagenheizung

Exposé - Beschreibung

Objektbeschreibung

Die Büro-/ Paxisfläche befindet sich im 1. OG. eines Jugendstilgebäudes mit hohen Decken und Turmzimmer

Ausstattung

Fußboden:

Laminat

Weitere Ausstattung:

Gäste-WC

Sonstiges

gute Werbemöglichkeiten, Landmark Building

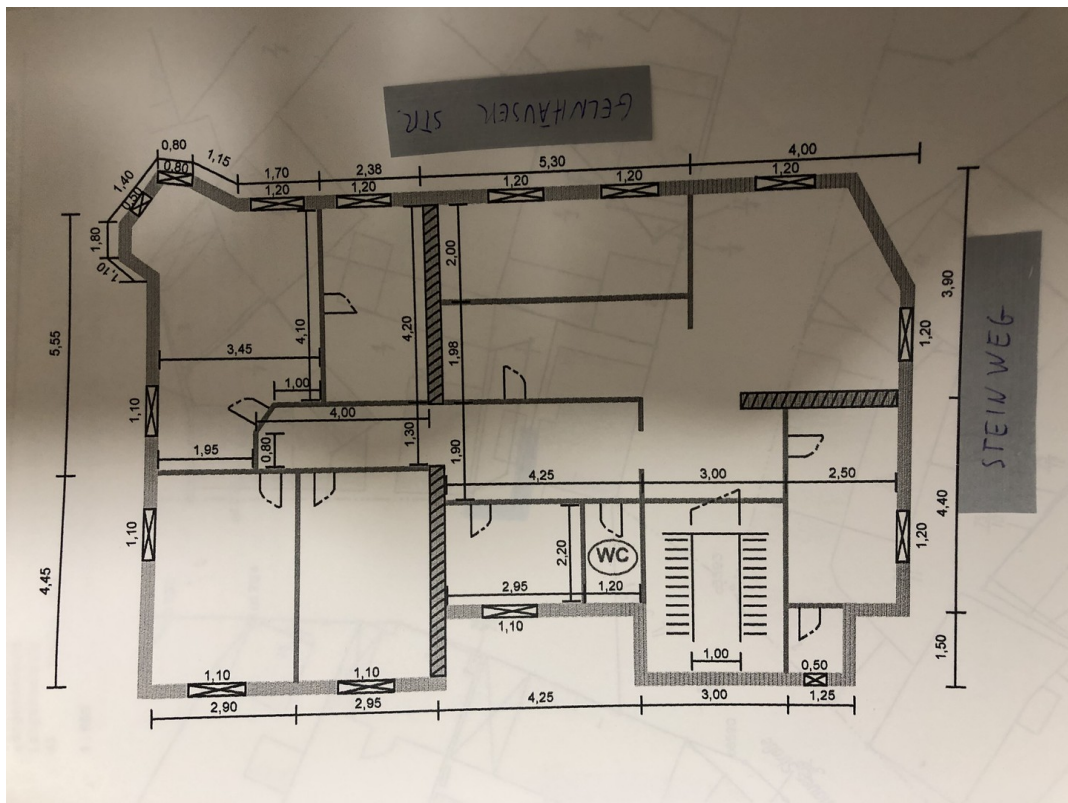
Lage

zentrale sehr gute Sicht- und Lauflage im Herzen von Langenselbold

Infrastruktur:

Apotheke, Lebensmittel-Discount, Allgemeinmediziner, Kindergarten, Grundschule, Hauptschule, Realschule, Gesamtschule, Öffentliche Verkehrsmittel

Exposé - Galerie



Aktuelle Raumaufteilung