

Exposé

Wohnung in Berlin

Sehr schönes Apartment - komplett ausgestattet



Objekt-Nr. OM-197949

Wohnung

Vermietung: **890 € pro Monat**

Ansprechpartner:
Klaus Ewald

Schlangenbader Str. 14
14197 Berlin
Berlin
Deutschland

Baujahr	1982	Mietdauer max.	24
Etagen	4	Frei ab	01.05.2026
Zimmer	2,00	Mobilar	Vollmöbliert
Wohnfläche	41,00 m ²	Raucher	Nein
Pauschalmiete	890 € pro Monat	Geschlecht	Keine Einschr.
Zustand	gepflegt	Max. Personen	1
Etage	1. OG	Haustiere	Nicht erlaubt
Mietdauer min.	6		

Exposé - Beschreibung

Objektbeschreibung

Sie müssen nur noch einziehen:

- Heizungskosten enthalten
- Warmwasserkosten enthalten
- Strom nicht enthalten
- Komplette Ausstattung enthalten

Die schön ausgebaute 1,5 Zimmer Wohnung, ist komplett ausgestattet und kann ohne Zusatzkosten gleich übernommen werden.

Die Wohnung befindet sich im 1.OG (ohne Stufen). Diese Wohnanlage gehört nicht zur Hochhausbebauung in der Schlangenbader Str. und ist für alle Bedürfnisse

der guten Mietergemeinschaft ausgelegt. Der Innenhof ist schon fast Parkähnlich gestaltet. Vom zentralen Flur haben Sie den Zugang zur optimal eingebauten

Küche. In der Küche sind Markeneinbaugeräte installiert worden, die den modernsten Anforderungen gerecht werden und trotzdem leicht bedienbar sind. Die Zimmer liegen zur wenig befahrenen Straßenseite. In der Wohnung, haben Sie einen schönen Blick aus einem Panoramafenster und schauen direkt auf den alten

Baumbestand. Die Wohnung ist neu elektrifiziert und mit einer modernen FI-Schutzschaltung versehen und hat eine Rauchmeldeanlage. Das gesamte Haus befindet sich in einem guten Zustand mit netten Mietern.

Ausstattung

Elektrische Geräte: Waschmaschine (Siemens, Toplader), Fernseher (Sony, Flachbildschirm 43 Zoll), Ceran-Induktionskochplatten (Bauknecht), Kühlschrank mit kleinem Gefrierfach, Wasserkocher, Staubsauger, Bügeleisen,

Weitere Ausstattung:

Balkon, Keller, Aufzug, Duschbad, Einbauküche, Barrierefrei

Sonstiges

Sie können mit uns Kontakt aufnehmen:

We speak English

Nous parlons français

Wir sprechen auch Deutsch

Lage

In Wilmersdorf, Stadtviertel: Schmargendorf (grün und zentral, gut-bürgerliches Mietklientel) Die Wohnanlage liegt im Herzen Schmargendorfs in unmittelbarer Nähe

des U-Bhf. Rüdeshheimer Platz und Heidelberger Platz.

So ist nicht nur die City durch den öffentlichen Nahverkehr (U 3, S 41, S 42, S 46, Busse 101, 186, 248, 249, 282) schnell erreichbar, man ist ebenso schnell im Erholungsgebiet des Berliner Grunewalds oder der Steglitzer "Shoppingmeile" Schloßstraße.

Vielfältige Einkaufsmöglichkeiten des täglichen Lebens (z.B. Supermärkte, Drogerien, Bäcker, Apotheken, Zeitungsläden) befinden sich genauso unmittelbar am Objekt, wie ein Friseur, ein Solarium, eine Praxis für Krankengymnastik, ein Schumacher und einige Gastronomin.

Infrastruktur:

Apotheke, Lebensmittel-Discount, Allgemeinmediziner, Kindergarten, Grundschule, Hauptschule, Realschule, Gymnasium, Gesamtschule, Öffentliche Verkehrsmittel

Exposé - Galerie



Blick vom Schlafzimmer



Blick vom Fenster

Exposé - Galerie



Blick ins Schlafzimmer



Küche

Exposé - Galerie

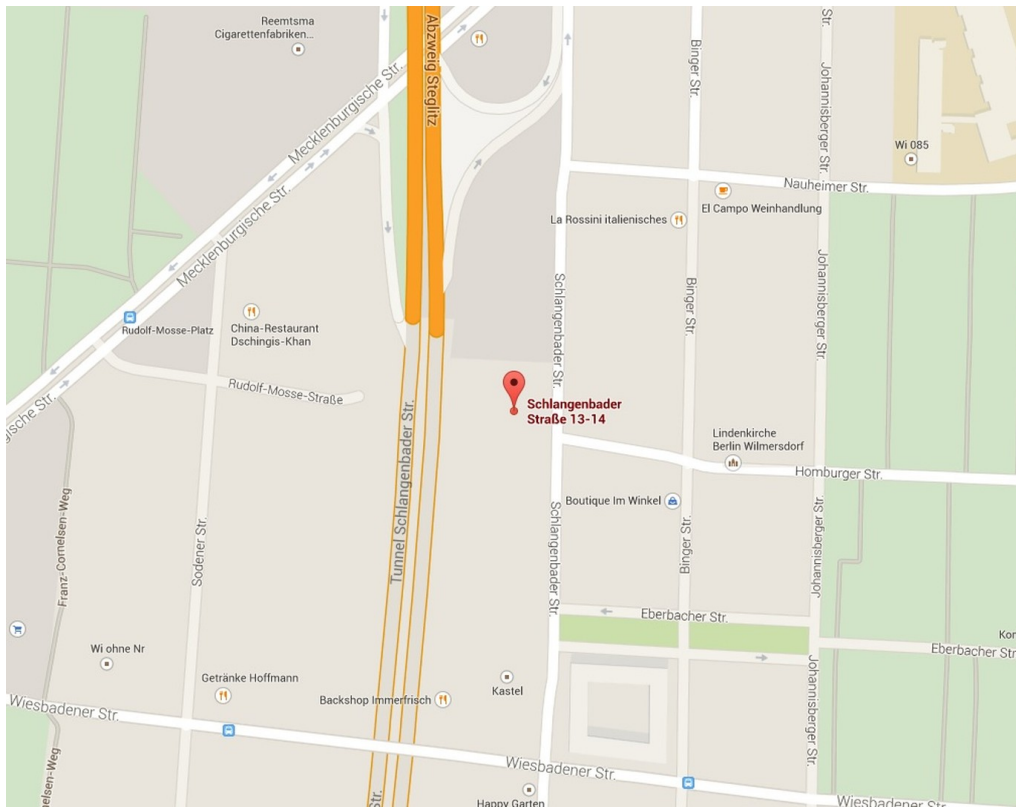


Bad 1



Bad 2

Exposé - Galerie

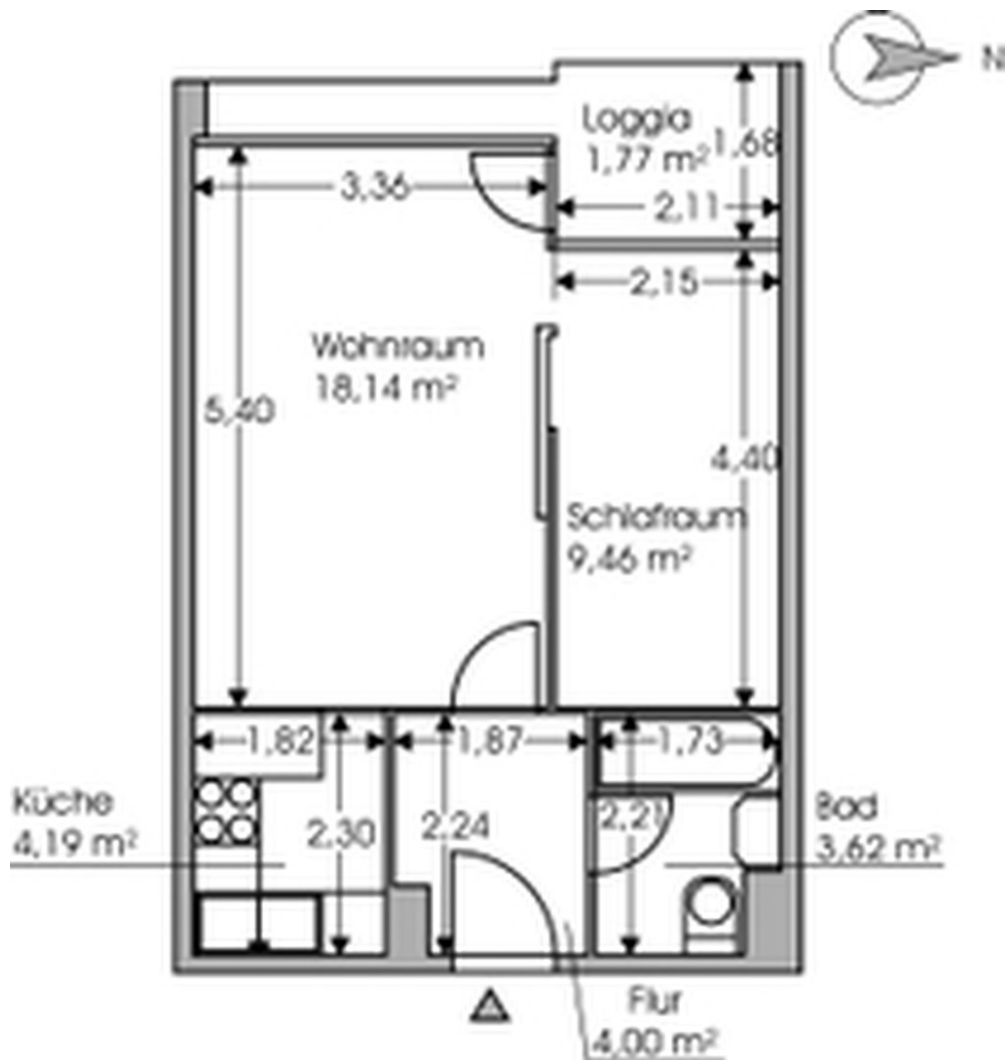


Umgebung



Draufsicht

Exposé - Galerie



Skizze