

# Exposé

## Wohnung in Siegen

**Sonnige 3ZKB beim Jung-Stilling KH, mit Aufzug, mit  
EBK, neues Bad gepl., elektr. Garage, renov.**



Objekt-Nr. OM-195788

### Wohnung

Vermietung: **980 € + NK**

Ansprechpartner:  
Markus Gotthardt  
Telefon: 0178 8839050

Virchowstrasse 17  
57074 Siegen  
Nordrhein-Westfalen  
Deutschland

Baujahr	1965	Übernahme	sofort
Etagen	3	Zustand	modernisiert
Zimmer	3,00	Schlafzimmer	1
Wohnfläche	96,00 m <sup>2</sup>	Badezimmer	2
Energieträger	Gas	Etage	2. OG
Summe Nebenkosten	220 €	Garagen	1
Miete Garage/Stellpl.	60 €	Stellplätze	1
Mietsicherheit	2.180 €	Heizung	Zentralheizung

# Exposé - Beschreibung

## Objektbeschreibung

Dieses architektonisches klar strukturiertes Objekt im Bauhausstil ist in den 60er Jahren gebaut worden und in den Mitte 90er Jahren umfangreich saniert worden. Es besteht aus 2 Elementen

( Hausnummer 15 und 17 ), die jeweils 11 ruhige Wohneinheiten beinhalten. Die Aufzugsanlage wird aktuell komplett erneuert

( Schindler ), zudem existiert eine Rampe zur Haupteingangstüre, sodass man barrierefrei in die relevante Wohnung im 2. OG kommt. In naher Zukunft ist auch ein Anstrich am Objekt geplant. Das Haus ist durch die KSG in einer Top Verwaltung, mit Hausmeister etc.

## Ausstattung

Diese Schöne helle Wohnung ist aktuell umfangreich modernisiert worden. Es sind komplett neue Böden gelegt worden

( Hochwertiger Laminat und Fliesen ). Das Bad wird noch nach Rücksprache saniert!! Die Fenster sind aus Kunststoff und Isolierverglasung. Die Wohnung verfügt über drei Balkone bzw. Loggien und dies jeweils an der vor und Rückseite der Wohnung mit jeweils auch einen schönen Ausblick. Zu der Wohnung gehört eine nagelneue Einbauküche mit hochwertigen Elektro Geräten für die eine Miete von 40.00 Euro zur Kaltmiete hinzugerechnet werden muss, sowie ein Vorratsraum, ein Bad mit Duschabtrennung und Toilette, ein Gäste WC sowie einen großen Keller im EG Bereich des Hauses. In allen Räumen sind attraktive, stromsparende Lampen bereits angebracht worden. Eine Garage ist ebenfalls vorhanden mit kurzen Wegen ins Haus.

### **Fußboden:**

Laminat, Fliesen

### **Weitere Ausstattung:**

Balkon, Garten, Keller, Aufzug, Duschbad, Einbauküche, Gäste-WC, Barrierefrei

## Sonstiges

Im Haus wird mit Kabel fernsehen ( unity media / vodofon ) geschaut. Es gibt keine Schüsseln.

## Lage

Das Objekt befindet sich in der Universitätsstadt Siegen, direkt unterhalb vom Jung Stilling Krankenhaus.

Alle notwendigen Einrichtungen des täglichen Lebens sind in kürzester Zeit zu erreichen. Sie erreichen Kindergärten Schulen Geschäfte des täglichen Bedarfs sogar fußläufig. Die Autobahn ist ebenfalls in direkter Nähe. Für Fußballfans ist das Leimbach Stadion in fußläufiger kurzer Entfernung erreichbar.

Mit dem großen Balkon/Loggia ( eine von dreien ! ) haben Sie einen herrlichen Blick ins Grüne und immer die Sonne im Gesicht:-)

### **Infrastruktur:**

Apotheke, Lebensmittel-Discount, Allgemeinmediziner, Kindergarten, Grundschule, Hauptschule, Realschule, Gymnasium, Gesamtschule, Öffentliche Verkehrsmittel

# Exposé - Energieausweis

Energieausweistyp	Verbrauchsausweis
Erstellungsdatum	bis 30. April 2014
Energieverbrauchskennwert	85,20 kWh/(m²a)
Warmwasser enthalten	Ja



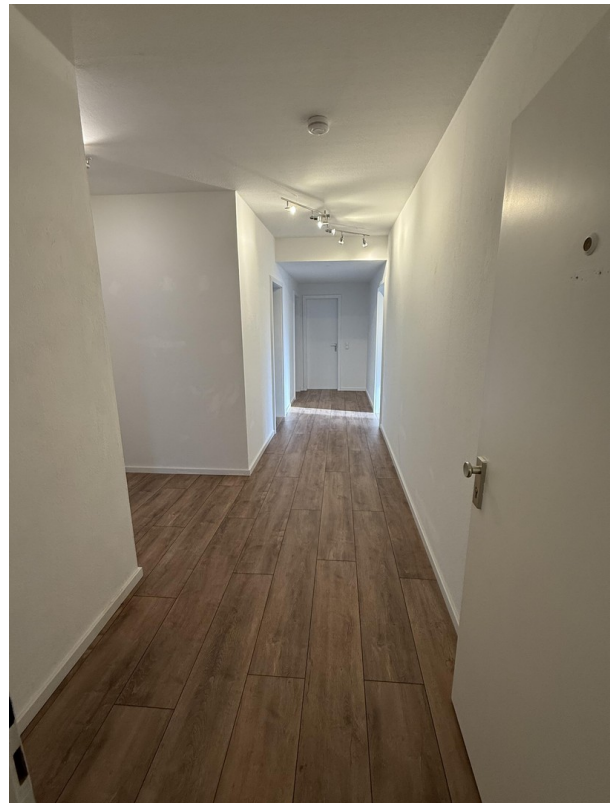
## Exposé - Galerie



# Exposé - Galerie



# Exposé - Galerie



# Exposé - Galerie



# Exposé - Galerie



# Exposé - Galerie



# Exposé - Galerie



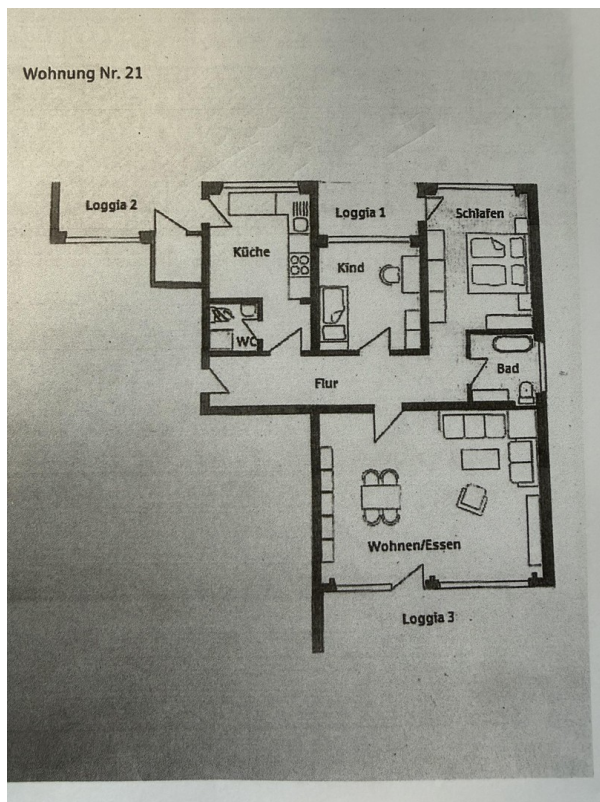
# Exposé - Galerie



# Exposé - Galerie



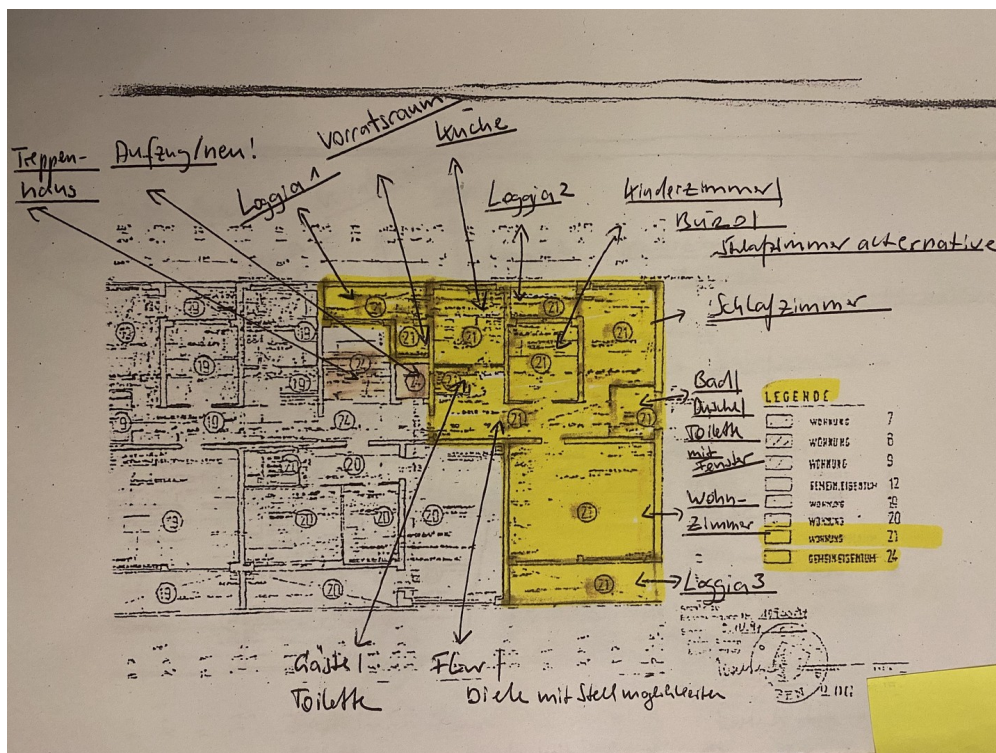
# Exposé - Galerie



# Exposé - Galerie

Grundrisse

Wohnen	31,41 m <sup>2</sup>
Schlafen	13,57 m <sup>2</sup>
Kind	9,63 m <sup>2</sup>
Küche	9,63 m <sup>2</sup>
Bad	4,03 m <sup>2</sup>
Dusche/WC	1,67 m <sup>2</sup>
Flur	13,89 m <sup>2</sup>
Abstellraum	1,84 m <sup>2</sup>
Loggia 1	2,90 m <sup>2</sup>
Loggia 2	1,96 m <sup>2</sup>
Loggia 3	5,34 m <sup>2</sup>
<b>Gesamt</b>	<b>95,87 m<sup>2</sup></b>



# Exposé - Grundrisse



# Exposé - Grundrisse



# Exposé - Grundrisse

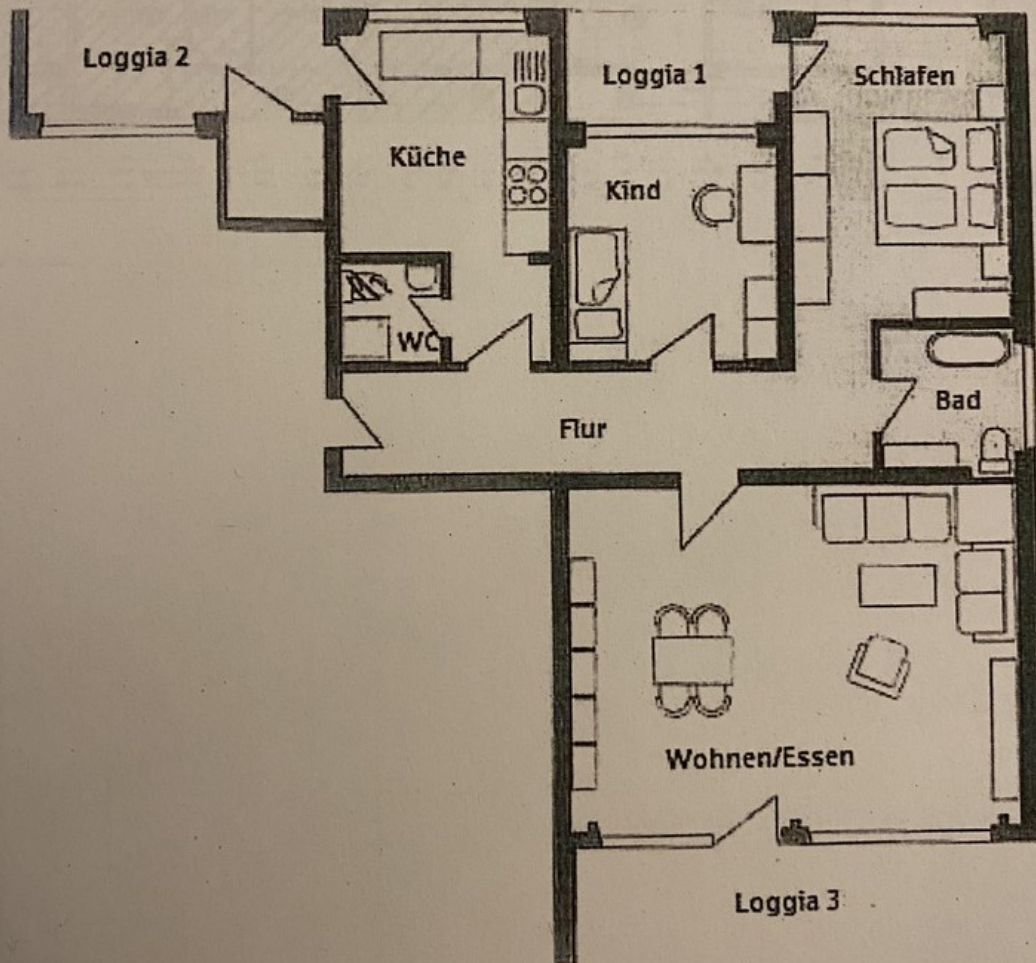


# Exposé - Grundrisse



# Exposé - Grundrisse

Wohnung Nr. 21



# Exposé - Grundrisse

Wohnfläche	
Wohnen	31,41 m <sup>2</sup>
Schlafen	13,57 m <sup>2</sup>
Kind	9,63 m <sup>2</sup>
Küche	9,63 m <sup>2</sup>
Bad	4,03 m <sup>2</sup>
Dusche/WC	1,67 m <sup>2</sup>
Flur	13,89 m <sup>2</sup>
Abstellraum	1,84 m <sup>2</sup>
Loggia 1	2,90 m <sup>2</sup>
Loggia 2	1,96 m <sup>2</sup>
Loggia 3	5,34 m <sup>2</sup>
<b>Gesamt</b>	<b>95,87 m<sup>2</sup></b>

# Exposé - Grundrisse

## ENERGIEAUSWEIS für Wohngebäude

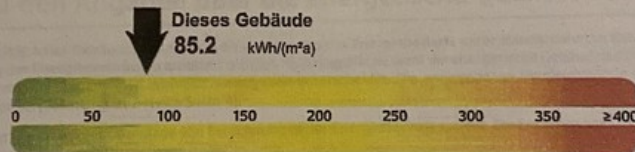
freiwillige Aushangseite verbrauchsbasierter Energieausweis

Gültig bis: 24.04.2024

### Gebäude

Gebaudetyp	Mehrfamilienhaus		
Adresse	Virchowstraße 15/17, 57074 Siegen		
Gebäudeteil			
Baujahr Gebäude	1962	Gebäudefoto (freiwillig)	
Baujahr Anlagentechnik <sup>1)</sup>	1997		
Anzahl Wohnungen	22		
Gebaudenutzfläche (A <sub>N</sub> )	2075.7 m <sup>2</sup>		
Erneuerbare Energien			
Lüftung			
Anlass der Ausstellung des Energieausweises	<input type="checkbox"/> Neubau <input type="checkbox"/> Vermietung/Verkauf	<input type="checkbox"/> Modernisierung (Änderung/Erweiterung)	<input checked="" type="checkbox"/> Sonstiges (freiwillig)

### Energieverbrauchskennwert

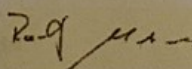


Aussteller  
Dipl.-Ing Ralf Mertens

Westfälische Provinzial  
Provinzial-Allee 1  
48159 Münster

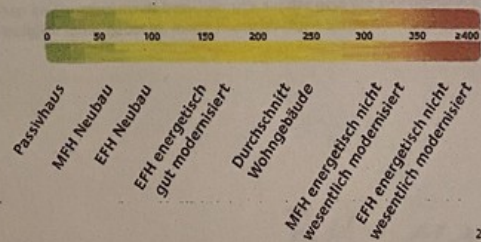
24.04.2014

Datum

  
Unterschrift des Ausstellers

1) Mehrfachangaben möglich 2) EFH: Einfamilienhäuser, MFH: Mehrfamilienhäuser

### Vergleichswerte Endenergiebedarf



2)

# Exposé - Grundrisse



# Exposé - Grundrisse

