

Exposé

Wohnung in Neumark

**Viel Platz !!! Großzügige 6R-Wohnung 133 m², 2 Bäder,
Garten, Pkw-Stellplatz am Haus**



Objekt-Nr. OM-193832

Wohnung

Vermietung: **699 € + NK**

08468 Neumark
Sachsen
Deutschland

Baujahr	1920	Übernahme	ab Datum
Etagen	3	Übernahmedatum	01.06.2026
Zimmer	6,00	Zustand	renovierungsbedürftig
Wohnfläche	133,00 m ²	Schlafzimmer	5
Energieträger	Gas	Badezimmer	2
Nebenkosten	130 €	Etage	1. OG
Heizkosten	170 €	Stellplätze	1
Summe Nebenkosten	300 €	Heizung	Zentralheizung
Mietsicherheit	1.398 €		

Exposé - Beschreibung

Objektbeschreibung

Die Wohnung befindet sich im 1. Obergeschoß eines ruhigen Mehrfamilienhauses in Neumark bei Reichenbach. Zum Haus gehört ein Gartengrundstück, was allen Mietern zur Verfügung steht, sowie ein großer Wäscheboden.

Am Haus befinden sich Pkw-Stellplätze, die kostenfrei genutzt werden können.

Ausstattung

Die Wohnung ist hell und großzügig geschnitten, vom zentralen Flur gelangt man in alle Räume. Es gibt 2 Tageslicht-Bäder mit Badewanne und Dusche.

Die Wohnung wird unrenoviert angeboten, es sind noch Malerarbeiten zu erledigen. Der Vermieter gewährt dafür einen Mietnachlass.

Die Mieter können den Wäscheboden nutzen sowie ein eigenes Kellerabteil. Der schön angelegte Garten steht ebenfalls allen Mietern zur Verfügung.

Fußboden:

Laminat, Fliesen

Weitere Ausstattung:

Garten, Keller, Einbauküche, Gäste-WC

Lage

Neumark befindet sich am Rande des wunderschönen Vogtlands, etwa zwischen Reichenbach und Zwickau. Durch diese zentrale Lage findet man alle Infrastruktur, die man braucht - Bildungseinrichtungen, Ärzte, Einkaufsmöglichkeiten, Museen, Restaurants - alles ist in wenigen Fahrminuten zu erreichen.

Direkt vor dem Haus befindet sich eine Bushaltestelle, so dass man den öffentlichen Nahverkehr optimal nutzen kann. Das Haus liegt nahe der Bundesstraße B173, von wo aus man direkten Anschluss an die Autobahn A72 hat. Außerdem hat Neumark Anschluss an die Bahnstrecke Leipzig-Hof.

Infrastruktur:

Apotheke, Lebensmittel-Discount, Allgemeinmediziner, Kindergarten, Grundschule, Realschule, Öffentliche Verkehrsmittel

Exposé - Energieausweis

Energieausweistyp	Verbrauchsausweis
Erstellungsdatum	ab 1. Mai 2014
Endenergieverbrauch	101,86 kWh/(m ² a)
Energieeffizienzklasse	C

Exposé - Galerie



Zimmer

Exposé - Galerie

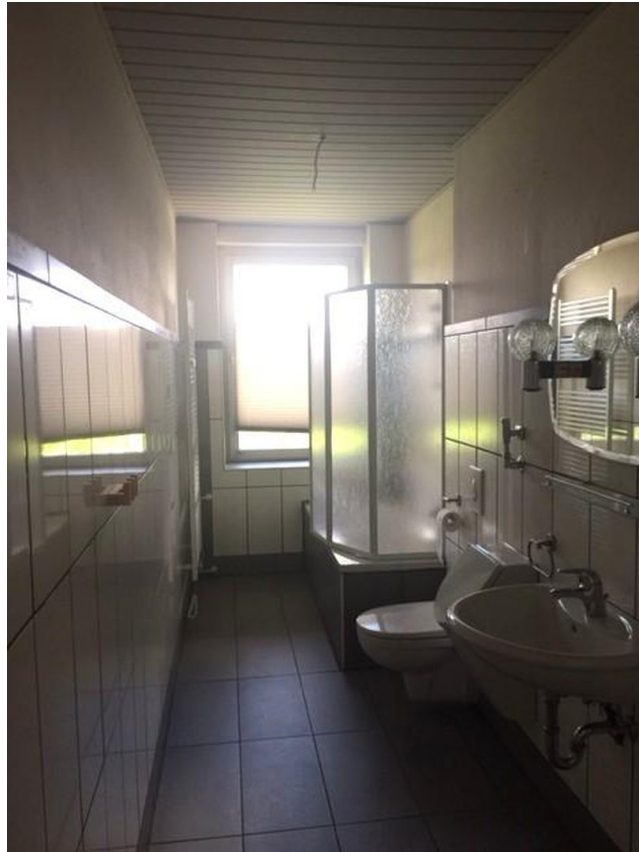


Zimmer



Zimmer

Exposé - Galerie



Bad



Bad

Exposé - Galerie



Flur