

Exposé

Wohnung in Syke

Modernes Flair in zentraler Lage



Objekt-Nr. **OM-193340**

Wohnung

Vermietung: **880 € + NK**

28857 Syke
Niedersachsen
Deutschland

Baujahr	1991	Übernahme	ab Datum
Etagen	3	Übernahmedatum	01.09.2026
Zimmer	3,00	Zustand	saniert
Wohnfläche	76,00 m ²	Etage	2. OG
Summe Nebenkosten	200 €	Tiefgaragenplätze	1
Mietsicherheit	1.760 €	Heizung	Zentralheizung

Exposé - Beschreibung

Objektbeschreibung

Im 2. Obergeschoss befindet sich diese gepflegte und geschmackvoll erneuerte 3-Zimmer-Wohnung mit einer Wohnfläche von 76 m². Dank der gut durchdachten Raumaufteilung eignet sich die Wohnung ideal für Paare oder Berufstätige mit Homeoffice-Bedarf.

Im Zuge der umfassenden Erneuerungen wurden zahlreiche Bereiche aufgewertet. Dazu zählen unter anderem neue Fenster, die für eine angenehme Wohnatmosphäre sowie eine verbesserte Energieeffizienz sorgen. Auch die Wände präsentieren sich in einem frisch renovierten Zustand.

Das Badezimmer ist vollständig gefliest und verfügt über eine moderne, ebenerdige Dusche. Ergänzt wird der Raum durch gepflegte Badezimmerschränke. Die vorhandene Einbauküche befindet sich ebenfalls in einem sehr guten Zustand.

Zur Wohnung gehören außerdem ein Balkon, ein Kellerraum sowie ein Tiefgaragenstellplatz.

Da die derzeitige Mieterin aus beruflichen Gründen umzieht, bietet sie sämtliche Möbel dem zukünftigen Nachmieter zum Kauf an. Diese Einrichtung ist hochwertig, sehr gepflegt und befindet sich in ausgezeichnetem Zustand.

Ausstattung

2. Obergeschoss

76 m² Wohnfläche

2 Schlafräume oder 1 Schlafzimmer je nach Bedarf

Küche neu gefliest

Neuwertige Einbauküche samt Elektrogeräten. Neuwertiger Geschirrspüler wird zur Verfügung gestellt.

Balkon

Neue Fenster

Tiefgaragenplatz

Saniertes Badezimmer mit ebenerdige Dusche

Saniertes Kellerzimmer

Nicht Mobliert

Fußboden:

Laminat, Fliesen

Weitere Ausstattung:

Balkon, Keller, Vollbad, Einbauküche

Sonstiges

Da die derzeitige Mieterin aus beruflichen Gründen umzieht, bietet sie sämtliche Möbel dem zukünftigen Nachmieter zum Kauf an. Diese Einrichtung ist hochwertig, sehr gepflegt und befindet sich in ausgezeichnetem Zustand.

Lage

Das Gebäude befindet sich in zentraler Lage. Der Bahnhof und die Schulen der Stadt sind fußläufig zu erreichen. Die Wohnung ist somit hervorragend angebunden.

Syke ist die größte Stadt und drittgrößte Kommune im niedersächsischen Landkreis Diepholz. Die Stadt liegt etwa 19 Kilometer südlich von Bremen und ist hierbei günstig angeschlossen.

So gelangt man einfach über die B6 mit Auto oder über den Syker Bahnhof nach Bremen und Umland. Syke wird von der Hache durchflossen und als „Stadt im Grünen“ bezeichnet. Die Stadt wird von den etwa 900 Hektar großen Staatsforsten Friedeholz und Westermark geprägt, die bei einem schönen Wetter zu einem Besuch einladen.

Kindergärten in Syke: Kunterbunt; Städtischer Kindergarten; Deutsches Rotes Kreuz; Sonnenstrahl eV luth. Kindergarten und St. Paulus Kindergarten

Schulen in Syke: Grundschule Syke; Gymnasium Syke; Realschule Syke; Berufsbildende Schule (BBS) Syke inkl. Fachoberschule und Fachgymnasium

Vereine: Diverse Angebote an Turn- und Sportvereinen in Syke und anliegenden Ortschaften

Verkehrsverbindungen: Bahnhof Syke (Bremen-Osnabrück) und gut ausgebautes Straßennetz mit schneller Anbindung an die B6 und BAB 1

Infrastruktur:

Apotheke, Lebensmittel-Discount, Allgemeinmediziner, Kindergarten, Grundschule, Hauptschule, Realschule, Gymnasium, Gesamtschule, Öffentliche Verkehrsmittel

Exposé - Energieausweis

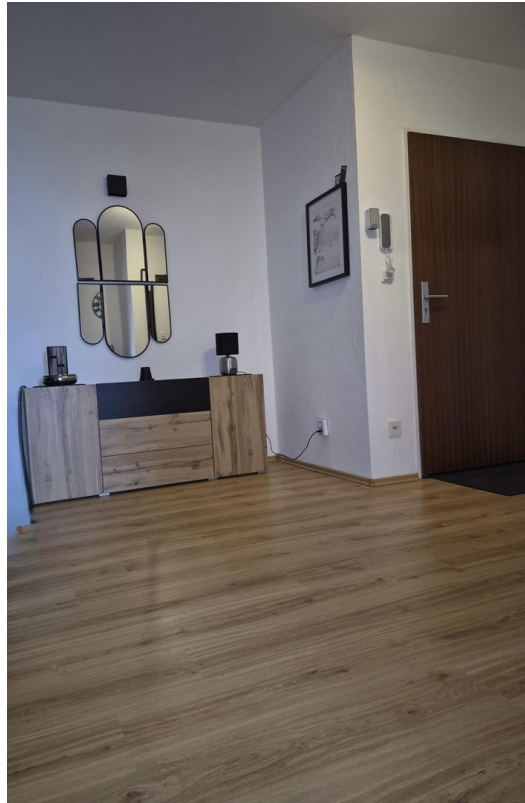
Energieausweistyp	Verbrauchsausweis
Erstellungsdatum	ab 1. Mai 2014
Endenergieverbrauch	82,10 kWh/(m ² a)
Energieeffizienzklasse	C



Exposé - Galerie



Exposé - Galerie



Exposé - Galerie



Exposé - Galerie



Exposé - Galerie



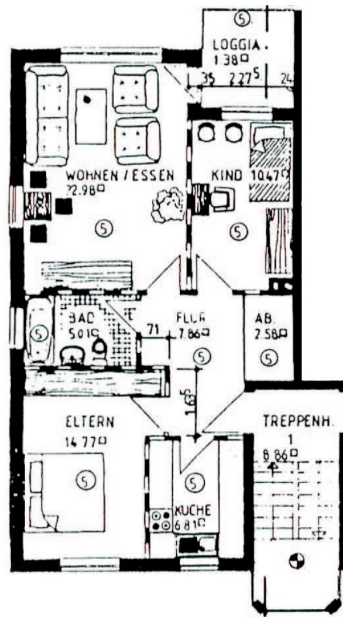
Exposé - Galerie



Exposé - Galerie



Exposé - Grundrisse



Sulinger Str. 3
28857 Syke

Fläche 72 m²