

Exposé

Wohnung in Syke

Moderne 3 Zimmerwohnung im Zentrum



Objekt-Nr. OM-193340

Wohnung

Vermietung: **880 € + NK**

28857 Syke
Niedersachsen
Deutschland

Baujahr	1991	Übernahme	ab Datum
Etagen	3	Übernahmedatum	01.09.2026
Zimmer	3,00	Zustand	saniert
Wohnfläche	76,00 m ²	Etage	2. OG
Summe Nebenkosten	200 €	Tiefgaragenplätze	1
Mietsicherheit	1.760 €	Heizung	Zentralheizung

Exposé - Beschreibung

Objektbeschreibung

Die sanierte Wohnung umfasst 3 Zimmer auf 76m² und befindet sich im 2. Obergeschoss . Die räumliche Aufteilung der Zimmer erlaubt eine flexible Raumplanung und ist somit für diverse Lebenssituationen anpassbar.

Die Wohnung inkludiert eine neuwertige Einbauküche samt Elektrogeräten (incl. Spülmaschine). Das geflieste Badezimmer bietet eine barrierefreie Dusche und gut erhaltenen Schränke.

Die Fenster der gesamten Wohnung wurden erneuert und durch eine 3x verglaste Variante ersetzt. Die Wände sind frisch gestrichen. Zusätzlich hat die Wohnung einen Balkon, einen Tiefgaragenplatz und ein Kellerzimmer.

Ausstattung

2. Obergeschoss

76 m² Wohnfläche

2 Schlafräume oder 1 Schlafzimmer je nach Bedarf

Küche neu gefliest

Neuwertige Einbauküche samt Elektrogeräten (incl. Spülmaschine)

Balkon

Neue 3-fach verglaste Fenster

Tiefgaragenplatz

Saniertes Badezimmer mit barrierefreier Dusche

Saniertes Kellerzimmer

Fußboden:

Laminat, Fliesen

Weitere Ausstattung:

Balkon, Keller, Vollbad, Einbauküche

Lage

Das Gebäude befindet sich in zentraler Lage. Der Bahnhof und die Schulen der Stadt sind fußläufig zu erreichen. Die Wohnung ist somit hervorragend angebunden.

Syke ist die größte Stadt und drittgrößte Kommune im niedersächsischen Landkreis Diepholz. Die Stadt liegt etwa 19 Kilometer südlich von Bremen und ist hierbei günstig angeschlossen. So gelangt man einfach über die B6 mit Auto oder über den Syker Bahnhof nach Bremen und Umland. Syke wird von der Hache durchflossen und als „Stadt im Grünen“ bezeichnet. Die Stadt wird von den etwa 900 Hektar großen Staatsforsten Friedeholz und Westermark geprägt, die bei einem schönen Wetter zu einem Besuch einladen.

Kindergärten in Syke: Kunterbunt; Städtischer Kindergarten; Deutsches Rotes Kreuz; Sonnenstrahl eV luth. Kindergarten und St. Paulus Kindergarten

Schulen in Syke: Grundschule Syke; Gymnasium Syke; Realschule Syke; Berufsbildende Schule (BBS) Syke inkl. Fachoberschule und Fachgymnasium

Vereine: Diverse Angebote an Turn- und Sportvereinen in Syke und anliegenden Ortschaften

Verkehrsanbindungen: Bahnhof Syke (Bremen-Osnabrück) und gut ausgebautes Straßennetz mit schneller Anbindung an die B6 und BAB 1

Infrastruktur:

Apotheke, Lebensmittel-Discount, Allgemeinmediziner, Kindergarten, Grundschule, Hauptschule, Realschule, Gymnasium, Gesamtschule, Öffentliche Verkehrsmittel

Exposé - Energieausweis

Energieausweistyp	Verbrauchsausweis
Erstellungsdatum	ab 1. Mai 2014
Endenergieverbrauch	82,10 kWh/(m ² a)
Energieeffizienzklasse	C



Exposé - Galerie



Küche 1

Exposé - Galerie



Küche 2



Wohnzimmer 1

Exposé - Galerie



Wohnzimmer 2



Bad

Exposé - Galerie



Schlafzimmer



Kinderzimmer

Exposé - Galerie



Flur 1



Flur 2

Exposé - Galerie

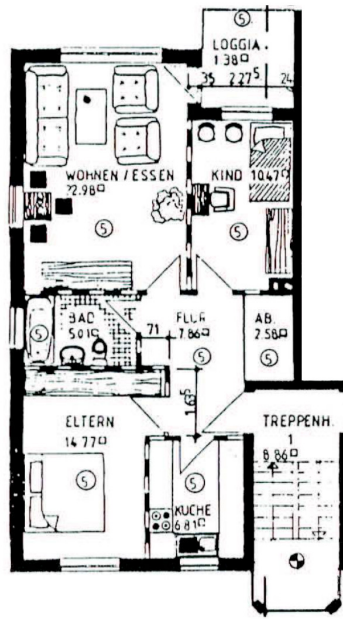


Balkon 1



Balkon 2

Exposé - Grundrisse



Sulinger Str. 3
28857 Syke

Fläche 72 m²