

Exposé

Haus in Gilching

Möbliertes RMH, ca. 115 qm, 4 Zimmer, S-Bahn Nähe



Objekt-Nr. OM-191171

Haus

Vermietung: **2.500 € pro Monat**

82205 Gilching
Bayern
Deutschland

Baujahr	1972	Carports	1
Etagen	2	Heizung	Zentralheizung
Zimmer	4,00	Mietdauer min.	4
Wohnfläche	115,00 m ²	Frei ab	01.07.2026
Energieträger	Öl	Mobilar	Vollmöbliert
Mietsicherheit	7.500 €	Raucher	Nein
Pauschalmiete	2.500 € pro Monat	Geschlecht	Keine Einschr.
Kaltmiete	2.500 €	Max. Personen	3
Zustand	renoviert	Haustiere	Nicht erlaubt

Exposé - Beschreibung

Objektbeschreibung

Reihenmittelhaus, 4 Zimmer, Küche Bad

Terrasse und Außensitzplatz

Vollausstattung Möbel und Gebrauchsgegenstände - ankommen und wohlfühlen

Ausstattung

Erdgeschoß

- Wohn-Esszimmer ca. 30 m² mit Parkettboden und großer Fensterfront

zum S-SO- Garten

- Einbauküche mit Marken-Elektrogeräten

- Gäste-WC

1. Obergeschoß mit neuen Bodenbelägen

- 2 Schlafzimmer, davon 1 mit Zugang zum Balkon

- 1 Arbeitszimmer, mit Zugang zum Balkon

- 1 Bad mit Dusche, WC und Handwaschbecken

Keller

- Vorratsraum, ca. 10m²

- Heizungsraum.

Garage

- Carport für 1 Kfz.

Weitere Ausstattung:

Balkon, Terrasse, Garten, Keller, Duschbad, Einbauküche, Gäste-WC

Sonstiges

Der Stromverbrauch wird nach Zählerstand zu Selbstkosten abgerechnet.

Heizkosten (ÖL) nach Verbrauch, monatlicher Abschlag 100€.

Bitte beachten Sie, dass wir nur an Nichtraucher vermieten können.

Den monatlichen Rundfunkbeitrag bezahlt der Mieter direkt an ARD, ZDF Deutschlandradio.

Endreinigung 350,00 €

Optional: Wöchentliche Reinigung

W-LAN verfügbar.

Wir beantworten gern Ihre Fragen.

Lage

- S-Bahn Nähe, Anbindung Flughafen München, München Innenstadt u. Herrsching

(S8) Bhf. 3 Min. zu Fuß

- über A96 ca. 23 km zum Zentrum München
 - Autobahnanschluß ca. 2 km
 - gute Infrastruktur, Einkaufsmöglichkeiten, Ki-Gärten, Schulen und Gymnasium, so wie Ärztezentrum in Gilching zu Fuß erreichbar
 - hoher Freizeitwert:
- 5-Seenland, alle Seen in ca. 10 - 20 Min.

Infrastruktur:

Apotheke, Lebensmittel-Discount, Allgemeinmediziner, Kindergarten, Grundschule, Hauptschule, Realschule, Gymnasium, Gesamtschule, Öffentliche Verkehrsmittel

Exposé - Energieausweis

Energieausweistyp	Verbrauchsausweis
Erstellungsdatum	ab 1. Mai 2014
Endenergieverbrauch	139,80 kWh/(m ² a)
Energieeffizienzklasse	D

Exposé - Galerie



Essbereich

Exposé - Galerie



Küche



Schlafzimmer

Exposé - Galerie



Schlafzimmer



zweites Schlafzimmer

Exposé - Galerie



zweites Schlafzimmer



Arbeitszimmer

Exposé - Galerie



Arbeitszimmer



Duschbad

Exposé - Galerie



Duschbad

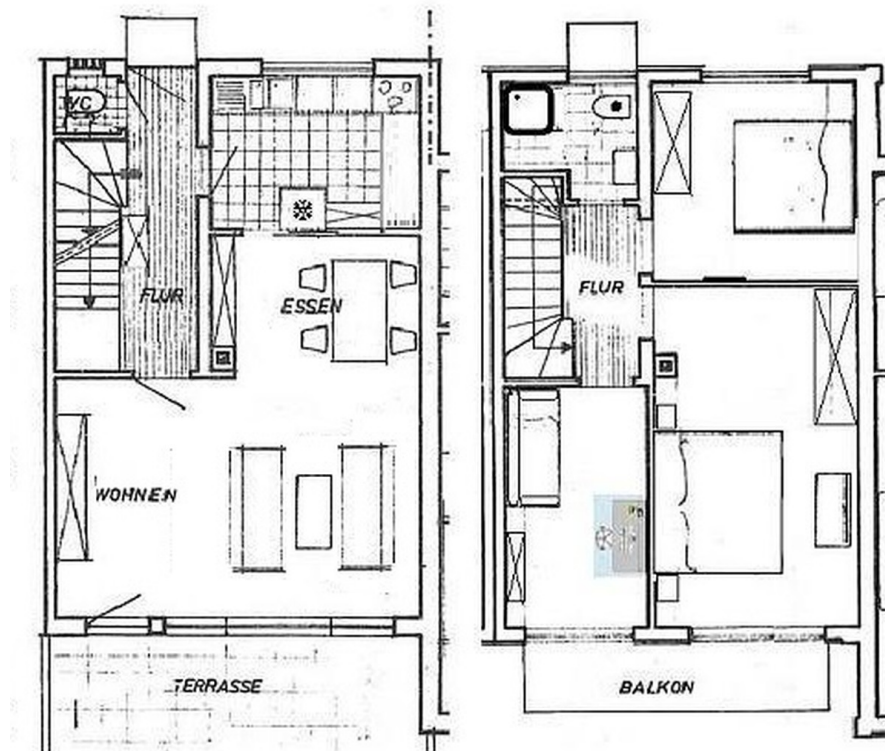


Schuhdepot im EG



Terrasse Süd

Exposé - Grundrisse



Grundriss