

Exposé

Wohnung in Rimbach

MODERNES, HELLES APARTMENT IM HERZEN VON RIMBACH



Objekt-Nr. OM-189351

Wohnung

Vermietung: **400 € + NK**

Ansprechpartner:
Heiß GmbH & Co. KG

64668 Rimbach
Hessen
Deutschland

| | | | |
|-----------------------|----------------------|----------------|----------------|
| Baujahr | 1970 | Mietsicherheit | 1.200 € |
| Zimmer | 1,00 | Übernahme | sofort |
| Wohnfläche | 37,70 m ² | Zustand | renoviert |
| Nutzfläche | 41,20 m ² | Badezimmer | 1 |
| Energieträger | Öl | Etage | 2. OG |
| Summe Nebenkosten | 110 € | Heizung | Zentralheizung |
| Miete Garage/Stellpl. | 20 € | | |

Exposé - Beschreibung

Objektbeschreibung

Vermietung provisionsfrei direkt durch den Eigentümer:

Helles, modernes, offenes 1-Zimmer-Apartment in direkter Nähe zur Martin-Luther-Schule (Gymnasium).

Großzügiger Wohn-/Schlafbereich, offene Küchenzeile (inkl. Einbauküche und Stehtheke mit Stauraum), Bad mit Dusche (insgesamt ca. 38m²). Die Wohnung befindet sich im Dachgeschoss (2.OG) eines top-sanierten Altbaus und ist komplett mit hellem Laminat ausgelegt. Zur Wohnung gehören ein Kellerraum und ein separater Waschmaschinen-Stellplatz im Keller sowie ein Pkw-Stellplatz (optional). Darüber hinaus stehen allen Mietern ein Fahrradkeller und ein großer Garten zur Verfügung.

Ausstattung

Fußboden:

Fliesen, Vinyl / PVC

Weitere Ausstattung:

Garten, Keller, Duschbad, Einbauküche

Lage

Infrastruktur:

Apotheke, Lebensmittel-Discount, Allgemeinmediziner, Kindergarten, Grundschule, Hauptschule, Realschule, Gymnasium, Gesamtschule, Öffentliche Verkehrsmittel

Exposé - Energieausweis

| | |
|------------------------|-------------------------------|
| Energieausweistyp | Verbrauchsausweis |
| Erstellungsdatum | ab 1. Mai 2014 |
| Endenergieverbrauch | 133,47 kWh/(m ² a) |
| Energieeffizienzklasse | E |

Exposé - Galerie



Wohnraum mit Küche/Flur

Exposé - Galerie



Wohnbereich



Wohnbereich

Exposé - Galerie



Wohn-/Schlafbereich



Küche

Exposé - Galerie



Wohnraum/Stehtheke



Bad



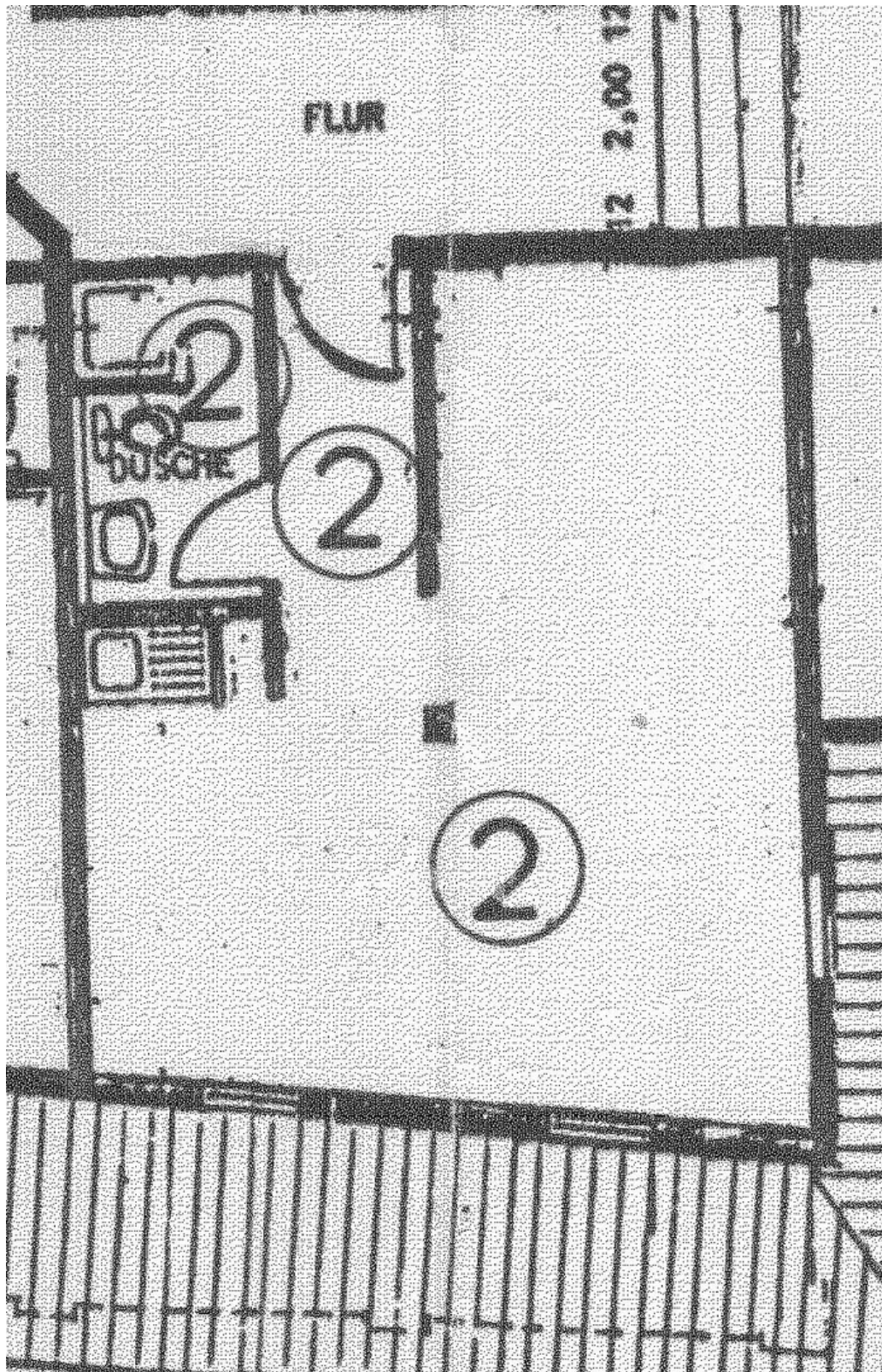
Bad

Exposé - Galerie



Ausblick

Exposé - Grundrisse



Grundriss

Exposé - Anhänge

1. Kurzexposé

MODERNES, HELLES 1-ZIMMER-APARTMENT IM HERZEN VON RIMBACH

Vermietung provisionsfrei direkt durch den Eigentümer:

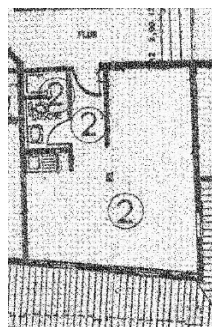
Helles, modernes, offenes 1-Zimmer-Apartment in direkter Nähe zur Martin-Luther-Schule (Gymnasium). großzügiger Wohn-/Schlafbereich, offene Küchenzeile (inkl. Einbauküche und Stehtheke mit Stauraum), Bad mit Dusche (insgesamt ca. 38m²). Die Wohnung befindet sich im Dachgeschoss (2.OG) eines top-sanierten Altbaus und ist komplett mit hellem Laminat ausgelegt. Zur Wohnung gehören ein Kellerraum und ein separater Waschmaschinen-Stellplatz im Keller sowie ein Pkw-Stellplatz (optional). Darüber hinaus stehen allen Mietern ein Fahrradkeller und ein großer Garten zur Verfügung.



Wohnraum –
Eingang –
Küche/Essbereich



Wohnen/Schlafen



Bad – Grundriss –
Ausblick

Die wichtigsten Daten auf einen Blick

| | |
|----------------------------|---|
| Wohnfläche: | ca. 38 m ² (Nutzfläche ca. 41 m ²) |
| Zimmer: | 1 |
| Kaltmiete: | 400,- € (zzgl. Nebenkosten) |
| Nebenkosten-Vorauszahlung | 110,- € (inkl. Heizkosten): |
| Pkw-Stellplatz (optional): | 20,- € |

Kontakt: Heiß GmbH & Co KG
vermietung.heiss@online.de