

Exposé

Erdgeschosswohnung in Neustadt a.Rbge. - OT Laderholz Schöne Doppelhaushälfte im Landhausstil, in ruhiger Lage!



Objekt-Nr. **OM-181892**

Erdgeschosswohnung

Vermietung: **1.100 € + NK**

Ansprechpartner:

Elke Ost

Telefon: 0171 4574561

An der Alpe 2
31535 Neustadt a.Rbge. - OT Laderholz
Niedersachsen
Deutschland

Baujahr	2004	Mietsicherheit	2.200 €
Etagen	1	Übernahme	Nach Vereinbarung
Zimmer	3,00	Zustand	renoviert
Wohnfläche	164,00 m ²	Schlafzimmer	2
Nutzfläche	9,00 m ²	Badezimmer	2
Energieträger	Öl	Etage	Erdgeschoss
Nebenkosten	190 €	Stellplätze	2
Heizkosten	200 €	Heizung	Zentralheizung
Summe Nebenkosten	390 €		

Exposé - Beschreibung

Objektbeschreibung

Die Doppelhaushälfte befindet sich auf einem ca. 2.500 m² großen Grundstück. Insgesamt sind drei unterschiedliche Häuser mit 4 separaten Wohnungen / Büro auf dem Grundstück. Das angebotene Haus ist ebenerdig und von zwei Seiten mit Terrassen und Zugang zum Wohnbereich umgeben.

Zum Haus gehören 2 Pkw-Stellplätze, die mit je 30,00 € zusätzlich angemietet werden könnten.

Ausstattung

Die Doppelhaushälfte ist ausgestattet mit:

- Innliegenden Sprossenfenstern
- Fußbodenheizung und Radiatoren
- Im Wohnzimmer ein Kamin für feste Brennstoffe
- Hauswirtschaftsraum
- Speisekammer
- Küchenschrank in massiver Eiche, weiße Front mit hell Eiche abgesetzt
- Badezimmermöbel (weiß, Landhausstil)
- massive Landhaustüren, in Eiche hell

Fußboden:

Parkett, Laminat, Fliesen, Vinyl / PVC

Weitere Ausstattung:

Terrasse, Vollbad, Gäste-WC, Kamin, Barrierefrei

Sonstiges

Die Tierhaltung, wie Katzen, Hunde, Ratten und / oder Reptilen ist nicht gestattet.

Lage

Das Landhaus, in dem sich die Wohnung befindet, ist im schönen Neustädter - Land, im Ortsteil Laderholz. Neustadt gehört zur Region Hannover. Bis zur Landeshauptstadt sind es ca. 45 Min. mit dem Pkw. Bis nach Nienburg sind es ca. 20 Min., nach Schwarmstedt ca. 10 Min.

Öffentliche Anbindungen, wie Bushaltestelle befindet sich direkt am Grundstück.

Infrastruktur:

Apotheke, Lebensmittel-Discount, Allgemeinmediziner, Kindergarten, Grundschule, Öffentliche Verkehrsmittel

Exposé - Energieausweis

Energieausweistyp	Verbrauchsausweis
Erstellungsdatum	ab 1. Mai 2014
Endenergieverbrauch	172,00 kWh/(m ² a)
Energieeffizienzklasse	F

Exposé - Galerie



Eingang Flur

Exposé - Galerie



Küche



Küche mit Schrank

Exposé - Galerie



Flur



Wohnzimmer mit Kamin

Exposé - Galerie



Wohnzimmer Eingang



Schlafzimmer 1

Exposé - Galerie



Schlafzimmer 1



Bad 1

Exposé - Galerie



Schlafzimmer 2



Bad 2

Exposé - Galerie



Bad 2



Gäste - WC

Exposé - Galerie

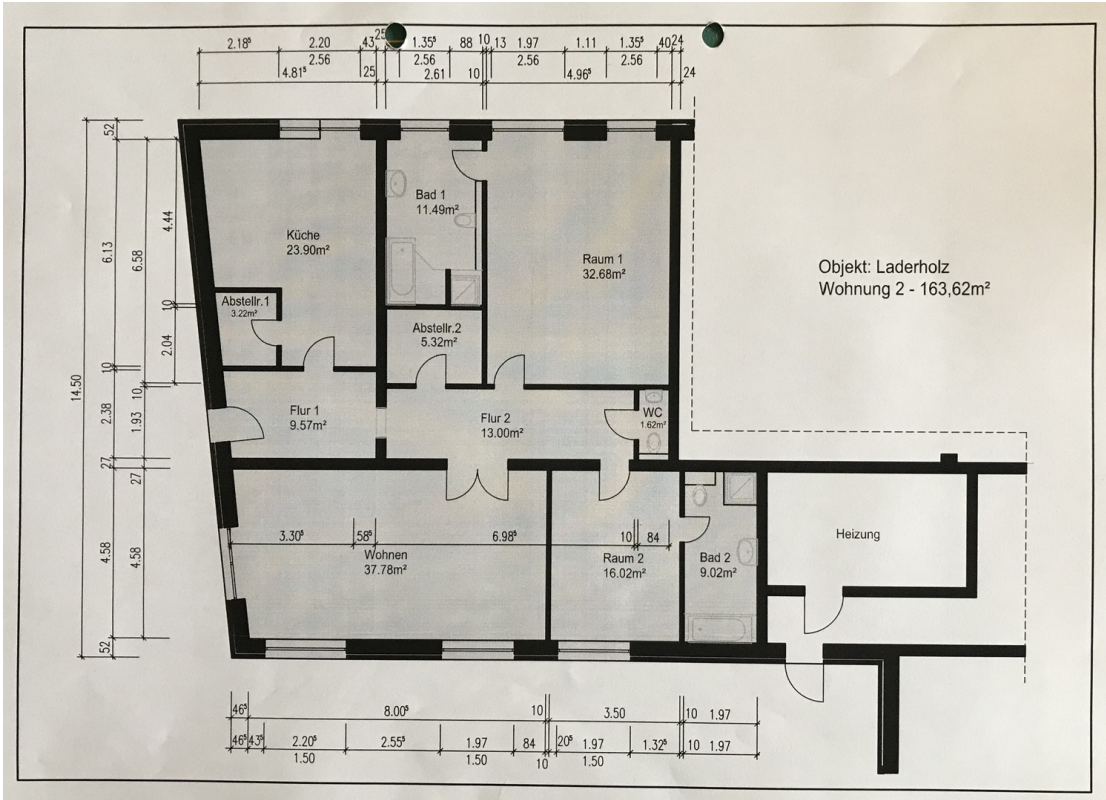


Flur zum Eingang



Terrasse Ost/Süd

Exposé - Grundrisse



Objekt: Laderholz
Wohnung 2 - 163,62m²

Grundriss