

Exposé

Einfamilienhaus in Dülmen

Haus am See



Objekt-Nr. **OM-181445**

Einfamilienhaus

Vermietung: **2.100 € + NK**

48249 Dülmen
Nordrhein-Westfalen
Deutschland

Baujahr	2003	Übernahme	sofort
Grundstücksfläche	430,00 m ²	Zustand	gepflegt
Etagen	2	Schlafzimmer	3
Zimmer	4,00	Badezimmer	1
Wohnfläche	165,00 m ²	Garagen	1
Energieträger	Gas	Stellplätze	1
Summe Nebenkosten	300 €	Heizung	Fußbodenheizung

Exposé - Beschreibung

Objektbeschreibung

Sie suchen Ruhe, Natur und gleichzeitig eine gute Anbindung? Dieses lichtdurchflutete Einfamilienhaus vereint all das in perfekter Weise.

In idyllischer Außenbereichslage zwischen Dülmen und Appelhülsen gelegen, genießen Sie hier absolute Ruhe und Natur pur – direkt am See. Das hochwertige Niedrigenergiehaus überzeugt durch seine moderne Bauweise, helle Räume und ein angenehmes Wohnklima.

Trotz der naturnahen Lage ist die Anbindung hervorragend: Die A43 erreichen Sie in nur ca. 5 Minuten, und auch Münster ist schnell und bequem erreichbar.

Highlights auf einen Blick:

Traumhafte, ruhige Lage direkt am See

Lichtdurchflutete, großzügige Räume

Hochwertige Bauweise als Niedrigenergiehaus

Eigener Garten zur Erholung

Garage mit direktem Zugang zum Haus

Perfekte Kombination aus Natur und guter Infrastruktur

Dieses Haus bietet Ihnen ein Zuhause zum Wohlfühlen – ideal für alle, die Ruhe suchen, ohne auf eine gute Erreichbarkeit verzichten zu wollen.

Die eingebaute Küche im Landhausstil wird vermietet ebenso sind bereits in allen Räumen Lampen und Fliegenschutzgitter installiert.

Durch Glasfaseranschluss ist eine gute Internetverbindung gewährleistet.

Wenn Sie Interesse haben, melden Sie sich gerne, wir freuen uns über Ihre Nachricht. Gerne mit weitere Information bezüglich

- Name
- Alter
- Lebenssituation
- berufliche Situation
- Haushaltsgröße
- Haustiere
- Raucher
- gewünschter Einzugstermin
- gewünschte Mietdauer
- Grund für Wohnungswechsel

Ausstattung

eingebaute Landhausküche

installierte Lampen in allen Räumen

Inkl. Garage und weiterer Lagerraum von ca 50 m²

Fußboden:

Parkett, Fliesen

Weitere Ausstattung:

Terrasse, Garten, Vollbad, Einbauküche, Gäste-WC, Kamin

Lage

Das Haus liegt im Außenbereich zwischen Buldern und Appelhülsen. Es ist idyllisch gelegen und man ist direkt in der Natur. Trotzdem ist die Auffahrt zur A43 in 5 km und die nächstgelegene Großstadt Münster in 20 km erreichbar.

Direkt im Ort der 4,5 km entfernt liegt befinden sich 3 Kindergärten, Grundschule, Gymnasium, 3 Supermärkte, Apotheke, Haus- und Fachärzte, katholische Kirche, Bücherei...

Infrastruktur:

Apotheke, Lebensmittel-Discount, Allgemeinmediziner, Kindergarten, Grundschule, Gymnasium, Öffentliche Verkehrsmittel

Exposé - Galerie



Exposé - Galerie



Exposé - Galerie



lichtdurchflutetes Wohnzimmer



Specksteinofen

Exposé - Galerie



Bad im Obergeschoß



Bad im Obergeschoß

Exposé - Galerie



Essbereich in der Küche

Exposé - Galerie



eingebaute Landhausstilküche

Exposé - Galerie



Exposé - Galerie



Blick aus dem Wohnzimmer



Exposé - Galerie



Treppenhaus



Dachboden



Exposé - Galerie



Exposé - Galerie



Zimmer OG

Exposé - Galerie



Hauseingang



Blick von der Terrasse

Exposé - Galerie



Exposé - Galerie



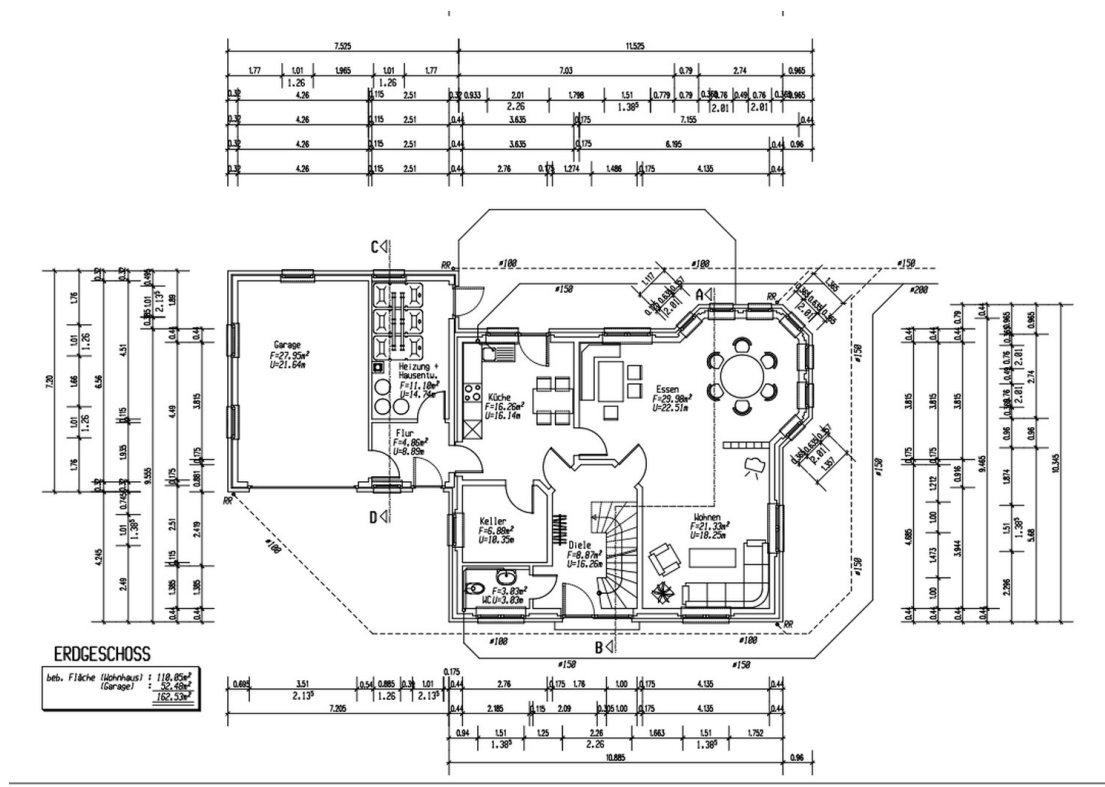
Couchbereich Wohnzimmer

Exposé - Galerie

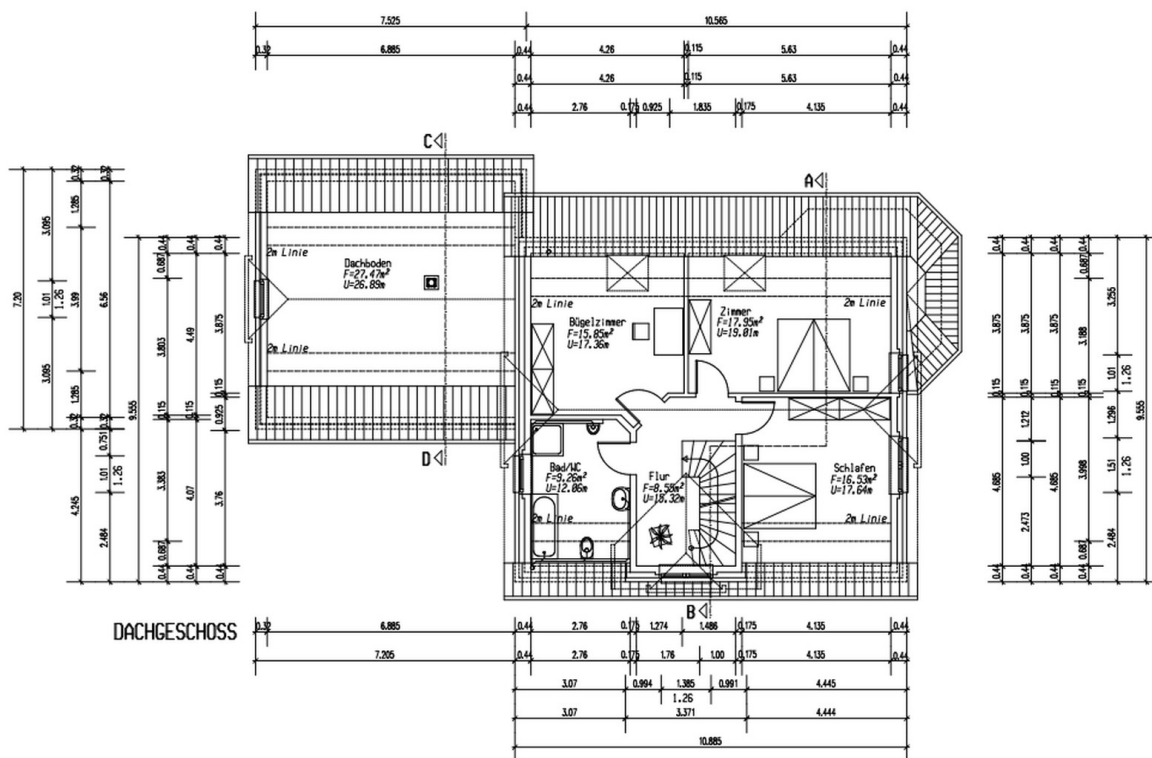


Essbereich Wohnzimmer

Exposé - Grundrisse



Grundriss EG



Grundriss OG