

Exposé

Doppelhaushälfte in Frensdorf

Wohnung in Doppelhaus mit Garten / Baujahr 2018



Objekt-Nr. OM-176061

Doppelhaushälfte

Vermietung: **1.420 € + NK**

Kerntner Ring 23
96158 Frensdorf
Bayern
Deutschland

Baujahr	2018	Übernahme	ab Datum
Grundstücksfläche	250,00 m²	Übernahmedatum	01.05.2026
Etagen	2	Zustand	Neuwertig
Zimmer	4,50	Schlafzimmer	3
Wohnfläche	130,00 m²	Badezimmer	1
Energieträger	Luft- /Wasserwärme	Garagen	1
Nebenkosten	100 €	Stellplätze	1
Summe Nebenkosten	100 €	Heizung	Fußbodenheizung
Mietsicherheit	4.260 €		

Exposé - Beschreibung

Objektbeschreibung

Baujahr 2018, gehobene Qualität

Wohnfläche: 130 qm

Zimmer: 3 Schlaf-/Kinderzimmer, Wohn-/Esszimmer, Küche, Speise, Hauswirtschaftsraum, Bad, Gäste-WC

Es existiert kein Keller. Die Wohnung in diesem Doppelhaus hat einen großzügigen Hauswirtschaftsraum mit Abstellmöglichkeiten.

Fußbodenheizung

Elektrische Rollläden

Sprechanlage Tür

LAN-Anschlüsse in den Zimmern im Wohnbereich

Satellitenschüssel mit Anschlüssen in den Zimmern im Wohnbereich

hochwertige Fliesen (Eingangsbereich, Bad, Küche)

hochwertiger Bodenbelag (Wohnbereich)

begehbare, großzügige Dusche und Badewanne

Handtuchwärmer im Bad

Stahltreppe mit Holzstufen

Kaltmiete: 1.420 EUR (Wohnung incl. Garten)

Garage: 50 EUR

Außenstellplatz: 25 EUR

Nebenkostenvorauszahlung: 100 EUR (ohne Heizkosten)

Heizung: Luftwärmepumpe (wird direkt mit dem Energieversorger abgerechnet)

hochwertige Küche kann vom Vormieter abgelöst werden (optional)

ggf. ist auch ein Einzug bereits zum 01.04. möglich

Bei Interesse:

Bitte senden Sie mir eine Nachricht mit kurzer Beschreibung Ihres Profils (Wer sind Sie? Wer wird in die Wohnung einziehen?) und Telefonnummer.

Besichtigungen werden am Sonntag, den 08.02. stattfinden.

Ausstattung

Fußboden:

Laminat, Fliesen

Weitere Ausstattung:

Terrasse, Garten, Vollbad, Duschbad, Gäste-WC

Lage

Kerntner Ring 23, 96158 Frensdorf (Bamberg: ca. 10 min mit dem Auto)

Infrastruktur:

Apotheke, Lebensmittel-Discount, Allgemeinmediziner, Kindergarten, Grundschule, Hauptschule, Öffentliche Verkehrsmittel

Exposé - Energieausweis

Energieausweistyp	Bedarfsausweis
Erstellungsdatum	ab 1. Mai 2014
Endenergiebedarf	24,50 kWh/(m²a)
Energieeffizienzklasse	A+, A



Exposé - Galerie



Exposé - Galerie

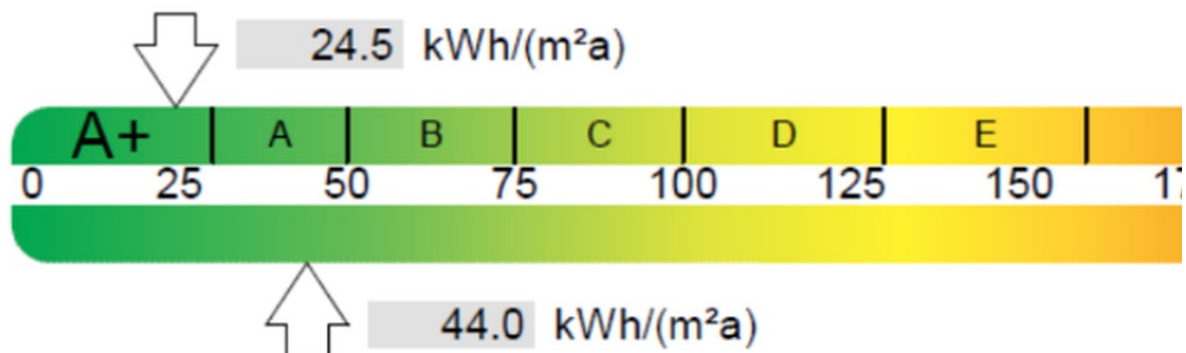


Exposé - Galerie



Energieeffizienz: Auszug aus Energieausweis

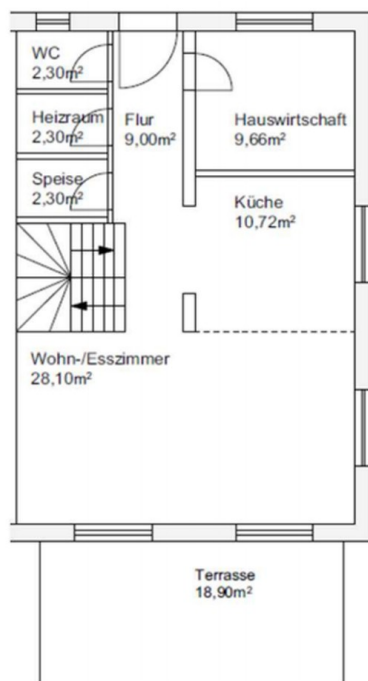
Endenergiebedarf



Primärenergiebedarf

Exposé - Grundrisse

EG



OG

