

Exposé

Dachgeschosswohnung in Hofheim Wildsachsen

Dachwohnung zw. Wiesbaden und Frankfurt a.M. (Leben a. d. Land mit Möglk. zur Glasfasernutzung)



Objekt-Nr. OM-174450

Dachgeschosswohnung

Vermietung: **710 € + NK**

65719 Hofheim Wildsachsen
Hessen
Deutschland

| | | | |
|-------------------|----------|--------------|-------------------|
| Baujahr | 1970 | Übernahme | Nach Vereinbarung |
| Etagen | 3 | Zustand | gepflegt |
| Zimmer | 3,00 | Schlafzimmer | 2 |
| Wohnfläche | 70,00 m² | Badezimmer | 1 |
| Energieträger | Öl | Etage | 2. OG |
| Summe Nebenkosten | 210 € | Heizung | Zentralheizung |
| Mietsicherheit | 2.130 € | | |

Exposé - Beschreibung

Objektbeschreibung

Diese schöne Dachwohnung verfügt über eine Küche (mit Einbauküche), Bad, Schlafzimmer, Wohnzimmer, ein Arbeitszimmer und einen Abstellraum. Sie ist in einem renovierten Zustand und liegt im Hofheimer Ortsteil Wildsachsen.

Es liegt ein Glasfaseranschluss in der Wohnung. Je nach Internetanbieter sind derzeit Internetgeschwindigkeit bis zu 1.000 MBit/s buchbar. So lässt sich das Leben auf dem Land im Grünen z.B. mit Homeoffice verbinden.

Ausstattung

Falls ein Wochenendheimfahrer oder ein Wochenendheimfahrerpaar sich interessiert zeigen würde, wäre auf Wunsch auch eine Teilmöblierung möglich.

Fußboden:

Laminat, Teppichboden

Weitere Ausstattung:

Balkon, Duschbad, Einbauküche

Lage

Die Wohnung liegt in Wildsachsen und verfügt auf Grund seiner verkehrsgünstigen Lage über eine gute Anbindung an die A66 und die A3. So können Sie die Städte Wiesbaden in ca. 20 Autominuten, Frankfurt a. M. in knapp 25 Autominuten und Mainz in ca. 30 PKW-Minuten erreichen. Weiterhin kann von dem ca. 4 km entfernt gelegenen Bahnhof die S-Bahn nach Frankfurt am Main genommen werden.

Infrastruktur:

Allgemeinmediziner, Kindergarten, Öffentliche Verkehrsmittel

Exposé - Energieausweis

| | |
|------------------------|-----------------|
| Energieausweistyp | Bedarfsausweis |
| Erstellungsdatum | ab 1. Mai 2014 |
| Endenergiebedarf | 96,00 kWh/(m²a) |
| Energieeffizienzklasse | C |



Exposé - Galerie



Wohnzimmer, andere Seite

Exposé - Galerie



Fluransicht

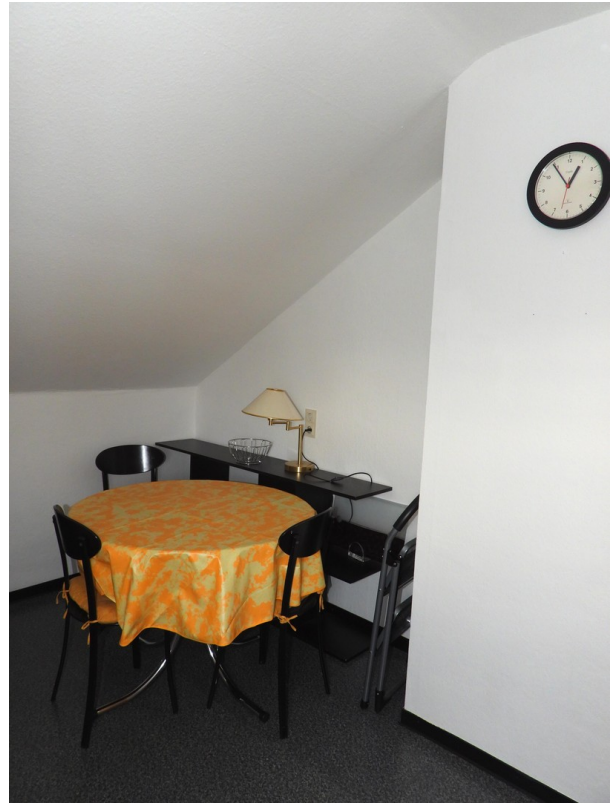


Küchenzeile Ansicht übers Eck

Exposé - Galerie



Küchenzeile



Essbereich in der Küche



Schlafzimmer

Exposé - Galerie



Schlafzimmer Blick and. Wand



Bad



Bad Ansicht der Dusche

Exposé - Galerie



Bad Ansicht der Toilette



Abstellraum

Exposé - Galerie



Büro oder Gästezimmer



Außenansicht

Exposé - Galerie



Balkon