

Exposé

Bürofläche in Herten

"Attraktive Bürofläche provisionsfrei / bezugsfertig ab sofort"



Objekt-Nr. OM-172594

Bürofläche

Vermietung: **1.300 € + NK**

Ansprechpartner:

Herr Dursun

Mobil: 0172 5297145

45701 Herten

Nordrhein-Westfalen

Deutschland

Baujahr	1980	Etage	Erdgeschoss
Etagen	1	Büro-/Praxisfläche	330,00 m ²
Nebenkosten	350 €	Gesamtfläche	330,00 m ²
Übernahme	sofort	Stellplätze	3
Zustand	gepflegt	Heizung	Zentralheizung

Exposé - Beschreibung

Objektbeschreibung

Die hier zur Vermietung stehende Fläche liegt in einem Gewerbegebiet in Hertens und in unmittelbarer Nähe der Autobahn. Des weiteren ist das Stadtzentrum ca. 3 km entfernt. Die Fläche ist ca. 330 m² groß und als Büroraum sehr gut geeignet.

Gerne erarbeiten wir mit Ihnen ein für Sie passendes Konzept!

Ausstattung

Fußboden:

Parkett

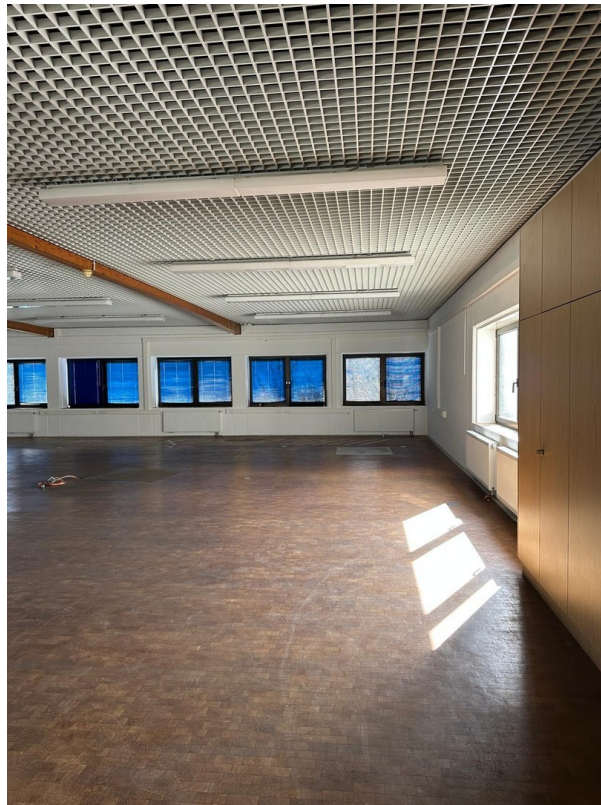
Lage

Hertens liegt als Mittelstadt direkt zwischen Gelsenkirchen, Recklinghausen, Herne und Marl und ist ein echtes Stück Ruhrgebiet - am Rande zum Münsterland. Deshalb finden Besucher in Hertens auch eine charmante Mischung aus modernster Technologie, jeder Menge Grün und den sichtbaren Zeugen der Bergbaugeschichte. Abgerundet wird das Ganze mit der zentralen Lage - sowohl das Münsterland als auch die großen Städte Dortmund, Essen, Oberhausen oder auch Köln und Düsseldorf sind schnell erreicht. Die Immobilie ist im Hertenser Stadtteil Paschenberg im Industriegebiet "Hof-Schulte-Sienbeck" gelegen und an das Bundesautobahnnetz angebunden. Die A2 durchquert das Stadtgebiet und außerhalb Hertens besteht Anschluss an die A43. Anschlüsse an den Personennahverkehr bestehen über die Bahnhöfe in Recklinghausen, Wanne-Eickel und Gelsenkirchen-Hassel.

Infrastruktur:

Öffentliche Verkehrsmittel

Exposé - Galerie



Exposé - Galerie



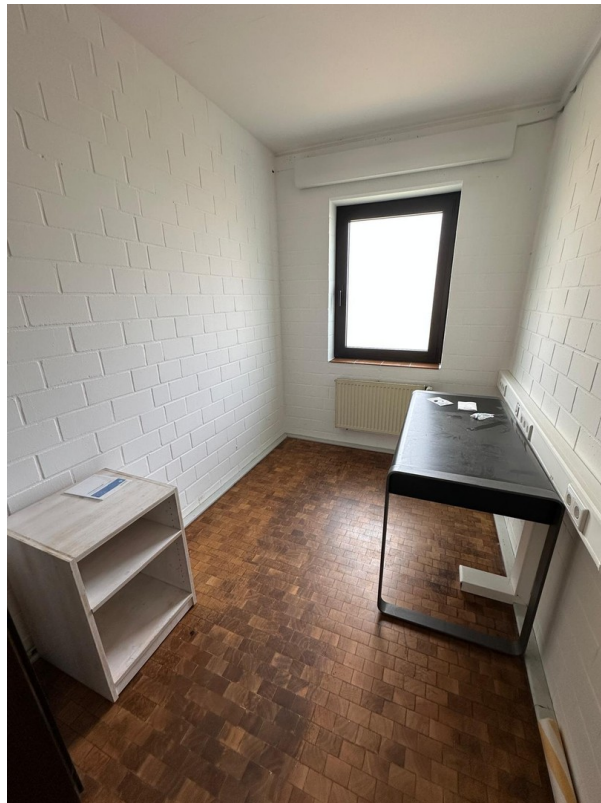
Exposé - Galerie



Exposé - Galerie



Exposé - Galerie



Exposé - Galerie



Exposé - Galerie

