

Exposé

Reihenhaus in Dülmen

Schönes Reihenendhaus im Bendix-Gelände



Objekt-Nr. OM-172319

Reihenhaus

Vermietung: **1.275 € + NK**

48249 Dülmen
Nordrhein-Westfalen
Deutschland

Baujahr	2003	Übernahme	ab Datum
Grundstücksfläche	164,00 m ²	Übernahmedatum	01.09.2026
Etagen	3	Zustand	gepflegt
Zimmer	5,50	Schlafzimmer	4
Wohnfläche	124,98 m ²	Badezimmer	2
Energieträger	Gas	Carports	1
Nebenkosten	200 €	Heizung	Zentralheizung
Mietsicherheit	2.550 €		

Exposé - Beschreibung

Objektbeschreibung

Das Reihenendhaus verfügt über ca. 125 qm Wohnfläche. Diese verteilen sich über drei Geschosse und 5,5 Zimmer, sowie Küche, Flur, Gäste-WC und zwei Badezimmer.

Zu dem Haus gehört ein Carport sowie ein Geräteteil.

Ausstattung

Die Einbauküche und Oberböden können vom Vormieter/in abgekauft werden.

Fußboden:

Laminat, Fliesen

Weitere Ausstattung:

Balkon, Terrasse, Garten, Vollbad, Duschbad, Gäste-WC

Sonstiges

Wir freuen uns vorab über Ihre Anfrage per E-Mail mit nachfolgenden Informationen:

- Beruf und Einkommenssituation
- Anzahl der einziehenden Personen
- Haustiere

Lage

Das Reihenendhaus befindet sich in unmittelbarer Nähe der Innenstadt auf dem Gelände der ehemaligen Spinnerei Bendix. Diverse Einkaufsmöglichkeiten, Schulen, Kindergärten, medizinische Einrichtungen, der Stadtkern sowie der Bahnhof sind in fußläufiger Entfernung.

Infrastruktur:

Apotheke, Lebensmittel-Discount, Allgemeinmediziner, Kindergarten, Grundschule, Hauptschule, Realschule, Gymnasium, Gesamtschule, Öffentliche Verkehrsmittel

Exposé - Energieausweis

Energieausweistyp	Verbrauchsausweis
Erstellungsdatum	ab 1. Mai 2014
Endenergieverbrauch	73,10 kWh/(m ² a)
Energieeffizienzklasse	B



Exposé - Galerie



Ansicht Garten

Exposé - Galerie



Draufsicht Garten



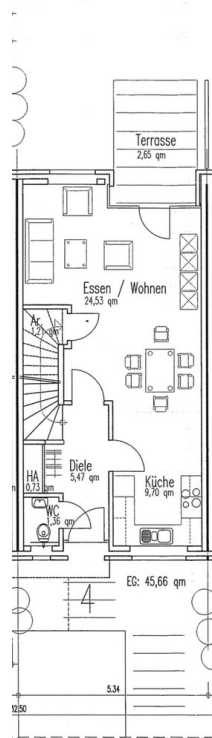
Exposé - Galerie



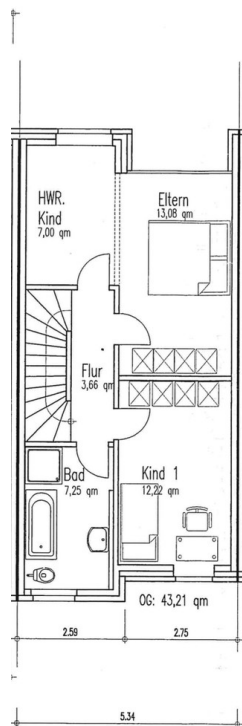
Exposé - Galerie



Exposé - Galerie



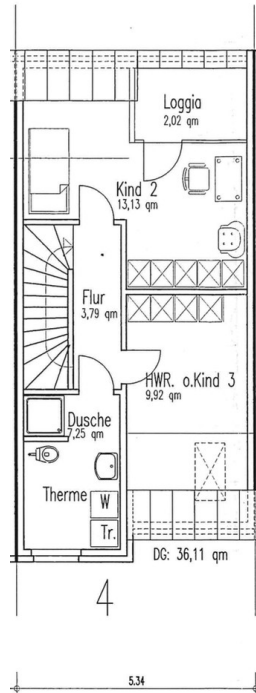
EG



OG

Exposé - Galerie

2.50



DG



Ansicht Süd-West