

Exposé

Praxis in Schwelm

Praxis- oder Büroräume Hauptstr. 104, Schwelm



Objekt-Nr. OM-172015

Praxis

Vermietung: **980 € + NK**

Ansprechpartner:
Dr. Hans Springorum
Telefon: 02335 1302

Hauptstr. 104
58332 Schwelm
Nordrhein-Westfalen
Deutschland

Baujahr	1903	Übernahmedatum	01.02.2026
Energieträger	Gas	Zustand	gepflegt
Nebenkosten	130 €	Etage	Erdgeschoss
Heizkosten	120 €	Büro- /Praxisfläche	99,43 m²
Summe Nebenkosten	250 €	Gesamtfläche	99,43 m²
Mietsicherheit	1.960 €	Stellplätze	3
Übernahme	ab Datum	Heizung	Zentralheizung

Exposé - Beschreibung

Objektbeschreibung

Das denkmalgeschützte Haus wurde in der ersten Hälfte des 19. Jahrhunderts erbaut und ist 1978 vollständig renoviert worden. Das Büro wird exklusiv über eine Freitreppe, eine vorgelagerte Terrasse und die Haupttür in der Mittelachse des denkmalgeschützten Hauses erschlossen. Das repräsentative Erscheinungsbild und die praktische Aufteilung des Grundrisses machen dieses Objekt zu einem idealen Büro oder einer Praxis für Rechtsanwälte, Steuerberater oder auch Ärzte.

Ausstattung

Fußböden: Laminat

Wände: Raufaser, weiss gestrichen

Türen: Original Holztüren, teilw. Nachbauten

Fenster: Kastenfenster mit innerer Thermopane-Verglasung

Kommunikation: Telefon / Telefax, Kabelnetz

Sanitär: Keramikplatten, weiße Sanitärgegenstände

Fußboden:

Sonstiges (s. Text)

Weitere Ausstattung:

Gäste-WC

Sonstiges

Eingangsbereich / Empfang / Sekretariat: 28,79 m²

Büro 1: 26,87 m²

Büro 2: 13,65 m²

Büro 3: 10,99 m²

Büro 4: 9,18 m²

Teeküche: 5,59 m²

WC: 2,79 m²

Flur: 6,01 m²

Abstellraum: 0,84 m²

Lage

Es liegt nur wenige Schritte vom Stadtzentrum mit der Fußgängerzone und allen Versorgungsmöglichkeiten entfernt. Bushaltestelle und Verbindung zum Bahnhof und der S-Bahn liegen in unmittelbarer Nähe.

Exposé - Galerie



Exposé - Galerie



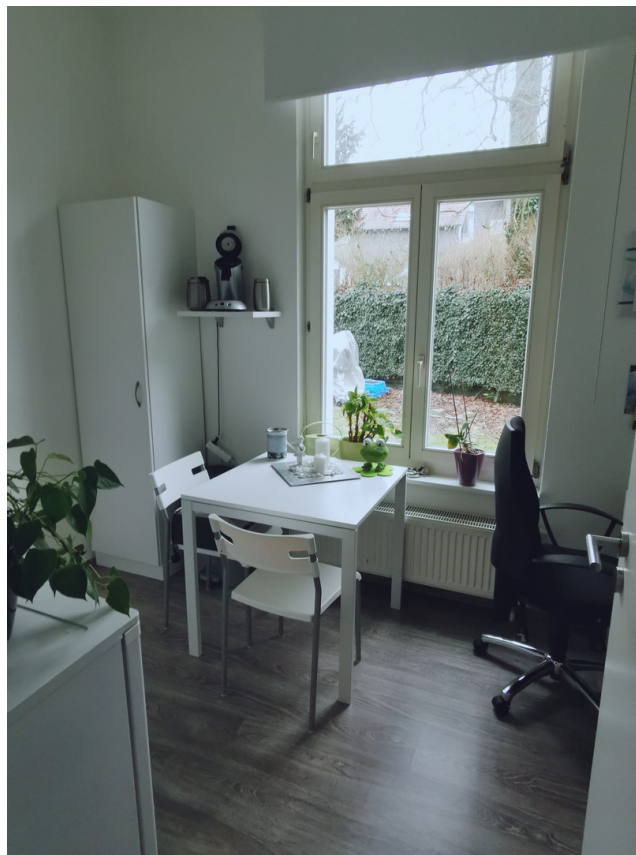
Exposé - Galerie



Exposé - Galerie



Exposé - Galerie



Exposé - Galerie



Exposé - Grundrisse

