

Exposé

Wohnung in Dresden

Dresden-Neustadt: WG-geeignete Helle 2-Raum-Wohnung CO 2.OG hi li E12



Objekt-Nr. OM-165193

Wohnung

Vermietung: **700 € + NK**

Conradstraße 10
01097 Dresden
Sachsen
Deutschland

Baujahr	1900	Mietsicherheit	2.100 €
Etagen	5	Übernahme	ab Datum
Zimmer	2,00	Übernahmedatum	01.02.2026
Wohnfläche	72,00 m ²	Zustand	saniert
Energieträger	Gas	Badezimmer	1
Nebenkosten	120 €	Etage	2. OG
Heizkosten	70 €	Heizung	Sonstiges
Summe Nebenkosten	190 €		

Exposé - Beschreibung

Objektbeschreibung

Schöne Etagenwohnung im 2.OG mit Altbauflair im sanierten Jugendstil-Mehrfamilienhaus

Ausstattung

- Dielenfußboden
- Holzfenster
- historische Türen
- Bad mit Wanne und Fenster
- Küche mit Fenster, ohne Einbauküche
- Kellerabteil

Heizungsanlage in der Wohnung, Heizkosten sind direkt an das Versorgungsunternehmen, z.B. Drewag zu zahlen.

Fußboden:

Fliesen, Sonstiges (s. Text)

Weitere Ausstattung:

Keller, Vollbad

Sonstiges

- keine Haustiere

Wir haben die Vorkehrungen zur Einhaltung der DSGVO getroffen und werden Ihre Daten bei Nichtzustandekommen eines Vertragsverhältnisses entsprechend dieser Vorgaben löschen.

Wir behalten uns vor, bei Kontaktanfragen die Kontaktdaten an den von uns Beauftragten Vertreter vor Ort weiterzuleiten.

Lage

Das Haus befindet sich in der Dresdener Neustadt, in ruhiger Lage, direkt am Neustädter Friedhof nahe der Königsbrücker Landstraße.

Stellplätze am Haus und gegenüber vorhanden

Infrastruktur:

Apotheke, Lebensmittel-Discount, Allgemeinmediziner, Kindergarten, Grundschule, Hauptschule, Realschule, Gymnasium, Gesamtschule, Öffentliche Verkehrsmittel

Exposé - Energieausweis

Energieausweistyp	Bedarfsausweis
Erstellungsdatum	bis 30. April 2014
Endenergiebedarf	153,00 kWh/(m²a)



Exposé - Galerie



Zimmer 1

Exposé - Galerie



Zimmer 2



Zimmer 2

Exposé - Galerie



Küche



Küche

Exposé - Galerie



Bad



Bad

Exposé - Galerie



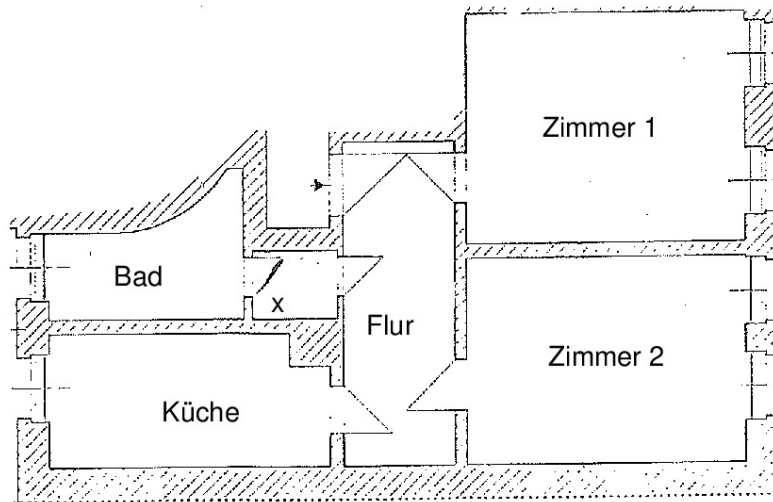
Flur



Außenansicht

Exposé - Grundrisse

Conradstraße 10, 2. OG hinten links, Dresden



x Abstellkammer