

Exposé

Wohnung in Altenburg

Sonnige kompakte 2-Zimmer Wohnung mit Balkon und Stellplatz



Objekt-Nr. OM-164699

Wohnung

Vermietung: **380 € + NK**

Ansprechpartner:
Markus Gotthardt
Telefon: 0178 8839050

Rousseaustr. 17
04600 Altenburg
Thüringen
Deutschland

Baujahr	2003	Übernahme	ab Datum
Etagen	3	Übernahmedatum	01.09.2026
Zimmer	2,00	Zustand	gepflegt
Wohnfläche	60,00 m ²	Schlafzimmer	1
Energieträger	Gas	Badezimmer	1
Nebenkosten	80 €	Etage	1. OG
Miete Garage/Stellpl.	15 €	Stellplätze	1
Mietsicherheit	720 €	Heizung	Etagenheizung

Exposé - Beschreibung

Objektbeschreibung

Sehr gepflegtes 8 Familien- Haus mit langjähriger Mieterschaft. In der Nähe vom Schloß und Schule sehr ruhig gelegen und dennoch central.

Es befinden sich zudem hauseigene Stellplätze auf dem Grundstück.

Schöner Balkon mit tollen Ausblick!! Mit rundum schönen Blumen !! Alles wird immer sehr gepflegt.

Ausstattung

gehobene Ausstattung mit Laminat und schönen Fliesen, Eckbadewanne, großer Spiegel etc. Toller Balkon !! Alles sehr gepflegt!! Die Wohnung ist in einem Top Zustand; sehr modern. Top geführtes Haus mit Hausmeister.

Fußboden:

Laminat, Fliesen

Weitere Ausstattung:

Balkon, Keller

Lage

Haus liegt in unmittelbarer Nähe zum Schloß und zu einigen Schulen, wie Martin-Luther-Schule, Gemeinschaftsschule "Erich Mäder"; Euro Schulen. Das Haus liegt in einer ruhigen Strasse mit vielfach sanierten Objekten. Bevorzugtes Wohngebiet. Vom großen Balkon aus hat man Blick auf die Schrebergartenanlage mit all den schönen Pflanzen.

Es ist alles fußläufig zu erreichen, auch der neue Supermarkt.!!

Infrastruktur:

Apotheke, Lebensmittel-Discount, Allgemeinmediziner, Kindergarten, Grundschule, Hauptschule, Realschule, Gymnasium, Gesamtschule, Öffentliche Verkehrsmittel

Exposé - Energieausweis

Energieausweistyp	Verbrauchsausweis
Erstellungsdatum	bis 30. April 2014
Energieverbrauchskennwert	150,60 kWh/(m ² a)
Warmwasser enthalten	Ja



Exposé - Galerie



Exposé - Galerie



Exposé - Galerie



Exposé - Galerie



Exposé - Galerie



Exposé - Galerie



Exposé - Galerie



Exposé - Galerie



Exposé - Galerie



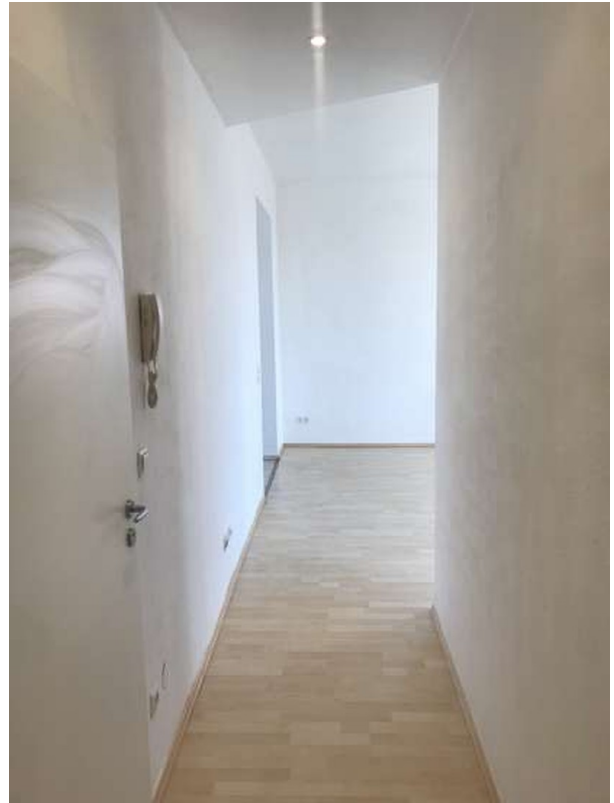
Exposé - Galerie



Exposé - Galerie



Exposé - Galerie



The image shows an Energy Performance Certificate (EPC) for a property. The certificate is divided into several sections:

- Property Information:** Includes details such as the address, type of property, and the date of the assessment.
- Energy Performance:** A color-coded scale from green (low energy consumption) to red (high energy consumption). The current rating is indicated by a downward arrow pointing to a yellow-green section.
- Comparison:** A section showing the energy performance of the property compared to other properties in the area, represented by a bar chart.
- Recommendations:** A list of measures that can be taken to improve the energy performance of the property, such as insulation, double glazing, and energy-efficient appliances.
- EnergyWetzel:** The logo and contact information for the energy assessment company, EnergyWetzel, including their website and phone number.

Exposé - Galerie



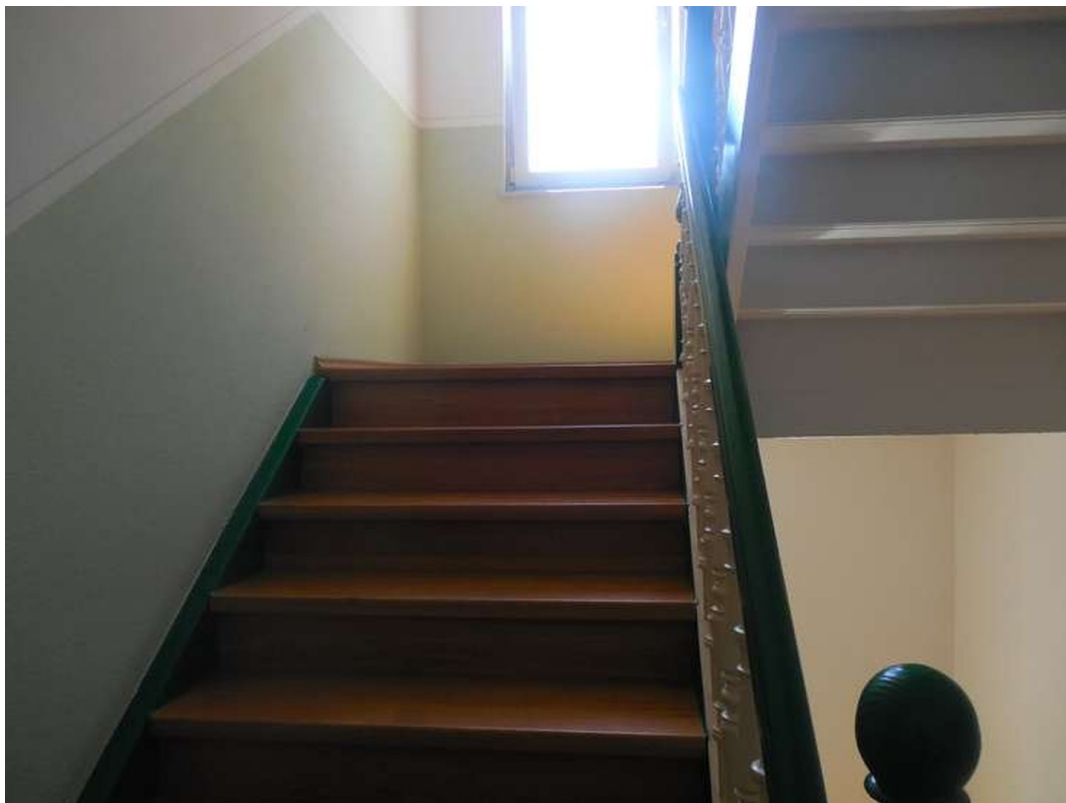
Exposé - Galerie



Exposé - Galerie



Exposé - Galerie



Exposé - Galerie



Exposé - Galerie



Exposé - Grundrisse

