

Exposé

Appartment in Berlin

Schöne 2-Zimmer-Wohnung kompl. möbliert



Objekt-Nr. OM-163639

Appartment

Vermietung: **1.190 € pro Monat**

Ansprechpartner:
Klaus Ehwald

Wartburgstraße 29
10823 Berlin
Berlin
Deutschland

Baujahr	1962	Mietdauer min.	6
Etagen	4	Mietdauer max.	24
Zimmer	2,00	Frei ab	01.02.2026
Wohnfläche	57,00 m²	Mobilar	Vollmöbliert
Energieträger	Öl	Raucher	Nein
Mietsicherheit	2.910 €	Geschlecht	Keine Einschr.
Pauschalmiete	1.190 € pro Monat	Max. Personen	1
Zustand	Neuwertig	Haustiere	Nicht erlaubt
Etage	1. OG		

Exposé - Beschreibung

Objektbeschreibung

Das attraktive 2-Zimmer-Apartment befindet sich im 2.OG eines ruhig gelegenen Mehrfamilienhauses, das sich in einem gepflegten Zustand befindet. Die freundliche und ruhige Wohnung bietet teilweise den Blick in den begrünten Innenhof und ist optimal geschnitten. Die Räume sind neu elektrifiziert und verfügen über eine moderne FI-Schutzschaltung und eine Rauchmeldeanlage. Enthalten ist ein komplett funktionsfähiger Internetanschluss mit 50 Mbits. Die moderne Lichttechnik ist dimmbar/RGB. Die Fenster sind neu und mit Wärmeschutzverglasung ausgestattet. Ein Energieausweis liegt vor.

Ausstattung

Großzügiges Wohnzimmer, Schlafzimmer, Bad, Küche mit Sitzmöglichkeit, Flur mit Einbautresor und kleiner Kellerstellplatz.

Der sonnendurchflutete Wohnraum und das Schlafzimmer sind mit hellem Laminat ausgestattet und geschmackvoll möbliert. Das Schlafzimmer ist mit einem bequemen Boxspringbett inkl. Nachttisch sowie Kleiderschrank ausgestattet. Im Wohnzimmer befindet sich eine Couch mit Sessel und Tisch, ein TV-Tisch inkl. 43 Zoll Fernseher (internetfähig), eine Schrankkombination mit Vitrine sowie ein Esstisch mit Stühlen. Die Küche ist großzügig möbliert und bietet viel Stauraum.

Zu der Ausstattung gehören Herd mit Ceran-Kochfeld, Backofen, Dunstabzug, Spülmaschine, Kühlschrank mit kleinem Gefrierfach sowie ein Tisch mit Stühlen. Das Badezimmer ist mit einem Wannenbad und moderner Toilette ausgestattet und geschmackvoll gefliest. Im Flur befinden sich ein Schuhschrank, Garderobe und Einbautresor.

Weitere Ausstattung:

Keller, Duschbad, Einbauküche

Sonstiges

ÖPNV: Zone A

U-Bahnen: 7 und 4

S-Bahnen: 41 (Ringbahn)

In unseren Leistungen, ist auch eine nette Hausverwaltung enthalten

Lage

Die angebotene Wohnung befindet sich in zentraler, aber ruhiger Lage von Berlin-Schöneberg, in unmittelbarer Nähe zum Bayerischen Platz (U-Bahn). Hier befinden sich zahlreiche Einkaufsmöglichkeiten, Restaurants und Ärzte. Ebenfalls nicht weit entfernt sind das Rathaus Schöneberg als auch die bekannte Akazienstraße mit ihren vielen Szene-Kneipen und Cafés. Auch der nahe gelegene Volkspark lädt zu Spaziergängen und Erholung ein. Hervorzuheben ist die sehr gute Anbindung. 300 m von der Wohnung entfernt befindet sich die U-Bahnstation Bayerischer Platz mit den Linien 4 und 7. Ebenfalls in Laufnähe liegt die S/U-Bahnstation Innsbrucker Platz mit Anschluss an die Ringbahn. Auch die Stadtautobahn ist nur wenige Autominuten entfernt.

ÖPNV: Zone A

U-Bahnen: 7 und 4

S-Bahnen: 41 (Ringbahn)

Infrastruktur:

Apotheke, Lebensmittel-Discount, Allgemeinmediziner, Kindergarten, Grundschule, Hauptschule, Realschule, Gymnasium, Gesamtschule, Öffentliche Verkehrsmittel

Exposé - Galerie



Schlafzimmer



Wohnzimmer zum Flur

Exposé - Galerie



Schlafzimmer



Bad

Exposé - Galerie



Küche



Küche

Exposé - Galerie



Flur



Flur

Exposé - Galerie

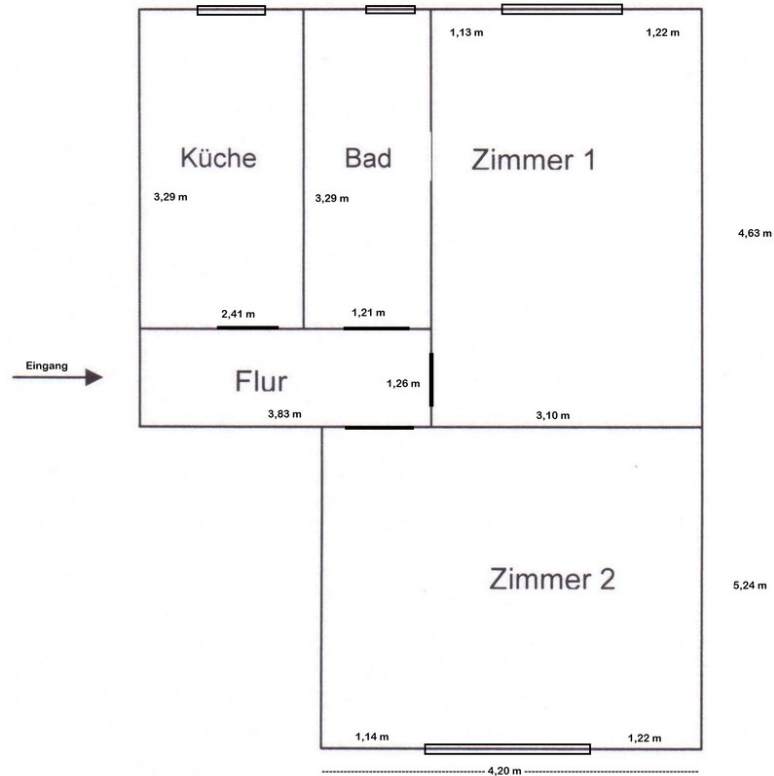


Blick aus dem Wohnzimmer



Schöneberger Park nur 3min

Exposé - Galerie



Wartburgstr. 29 – 1.OG

Skizze