

Exposé

Einfamilienhaus in Mühlthal Nieder-Ramstadt Freistehendes Niedrigenergiehaus 55



Objekt-Nr. **OM-163345**

Einfamilienhaus

Vermietung: **1.700 € + NK**

64367 Mühlthal Nieder-Ramstadt
Hessen
Deutschland

Baujahr	2019	Summe Nebenkosten	330 €
Grundstücksfläche	225,00 m ²	Mietsicherheit	5.100 €
Etagen	2	Übernahme	ab Datum
Zimmer	4,00	Übernahmedatum	01.10.2026
Wohnfläche	139,00 m ²	Zustand	Neuwertig
Nutzfläche	6,00 m ²	Schlafzimmer	3
Energieträger	Luft- /Wasserwärme	Badezimmer	2
Nebenkosten	280 €	Stellplätze	2
Heizkosten	50 €	Heizung	Fußbodenheizung

Exposé - Beschreibung

Objektbeschreibung

Holzfußböden

Fliesen

EBK mit hochwertigen Elektrogeräten

Bad mit Wanne, großer bodengleiche Dusche 1.OG

Duschbad im EG

Gäste-WC im EG

Satelliten TV-Anlage

Mediaverkabelung in allen Wohn- und Schlafräumen

Luftwärmepumpe mit Warmwasserversorgung

Lüftungsanlage

Hauswirtschaftsraum mit Waschmaschinen- und Trockneranschluss

Abstellraum unter Terrasse

Fenster: 3-Fach Isolierverglasung weiß mit elektrischen Rollläden

Südterrasse mit Treppe in den Garten

2 KFZ Abstellplätze

Ausstattung

Da es sich um einen Neubau handelt, ist das Haus nach dem neuesten Standard ausgestattet.

Effizienzhaus 55

Fußboden:

Parkett, Fliesen, Sonstiges (s. Text)

Weitere Ausstattung:

Balkon, Terrasse, Garten, Vollbad, Duschbad, Sauna, Einbauküche, Gäste-WC

Sonstiges

Es werden nur Besichtigungen angeboten, wenn sich die Bewerber schon einmal vorab vorstellen. Größe Familie, Berufe und ca. Einkommen.

Keine Haustiere

max. 3 Personen

Das Haus steht definitiv nicht zum Verkauf.

Lage

Das Haus liegt im Zentrum von Nieder-Ramstadt. Bushaltestelle nach Darmstadt 2 Min. Bahnhof fußläufig 10 Minuten.

Infrastruktur:

Apotheke, Lebensmittel-Discount, Allgemeinmediziner, Kindergarten, Grundschule, Hauptschule, Realschule, Gymnasium, Gesamtschule, Öffentliche Verkehrsmittel

Exposé - Energieausweis

Energieausweistyp	Bedarfsausweis
Erstellungsdatum	ab 1. Mai 2014
Endenergiebedarf	55,00 kWh/(m ² a)
Energieeffizienzklasse	A+



Exposé - Galerie



KI - Garten

Exposé - Galerie



Ausgang Balkon

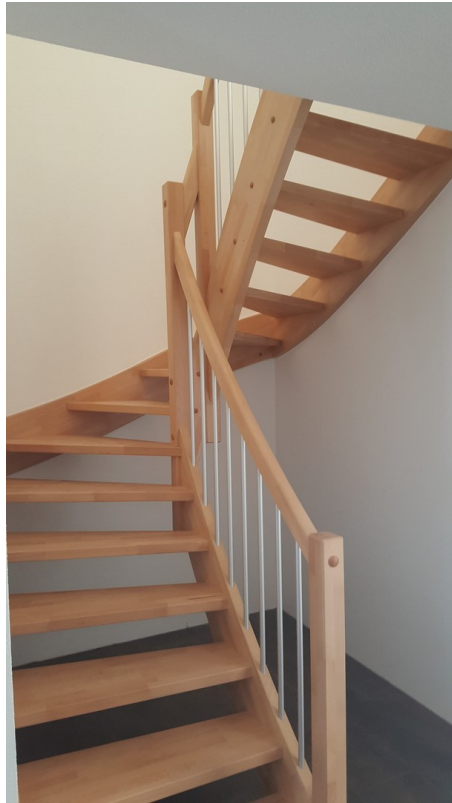


Küche



Eingang

Exposé - Galerie



Treppenhaus



Gästebad mit Dusche

Exposé - Galerie



bodentiefe Dusche



Bad mit Dusche und Wanne

Exposé - Galerie



Hauswirtschaftsraum

Exposé - Galerie



begehbarer Kleiderschrank

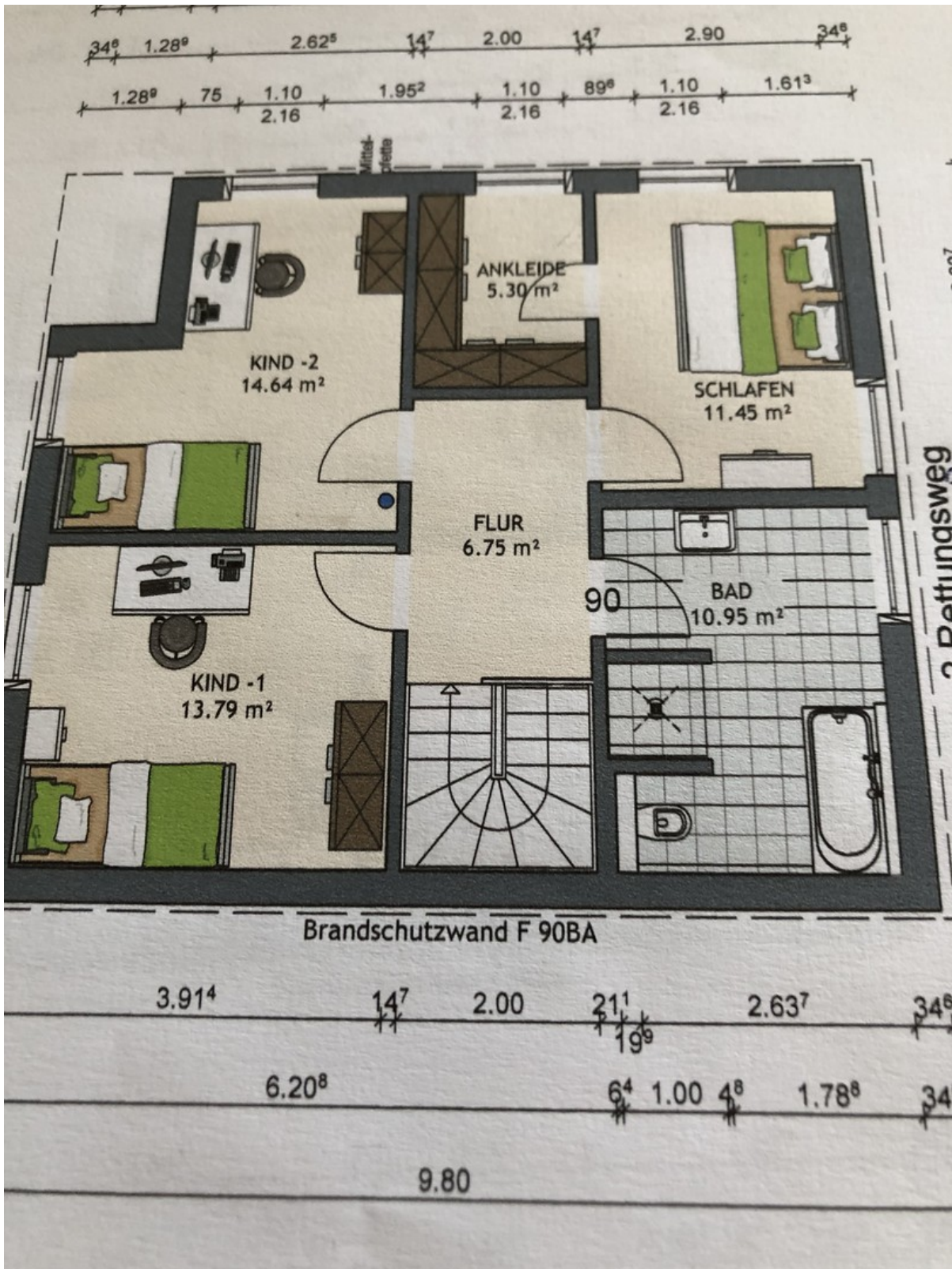


Zimmer



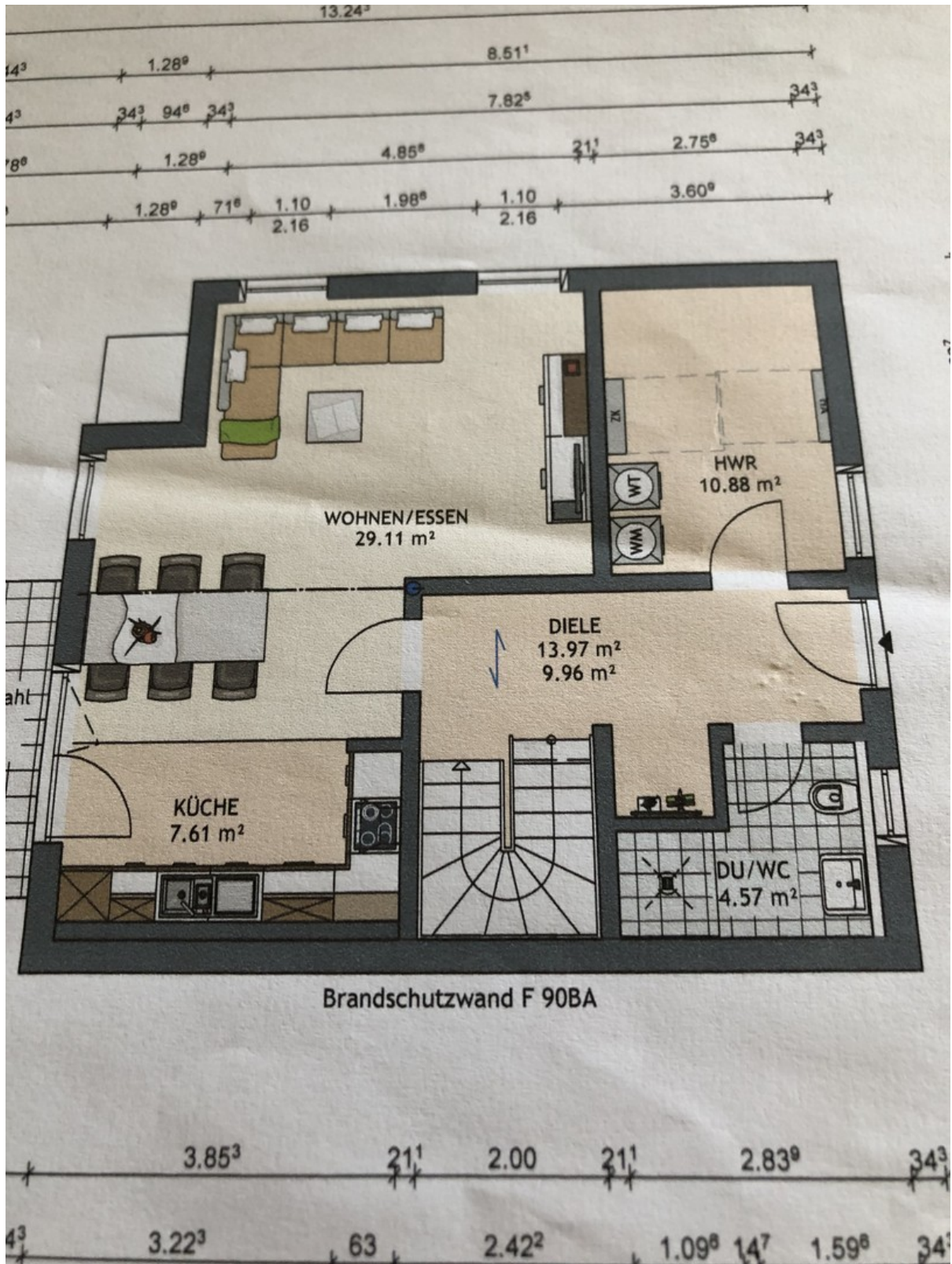
Flur oben

Exposé - Grundrisse



1. OG

Exposé - Grundrisse



Parterre