

Exposé

Einfamilienhaus in Marburg-Michelbach gepflegtes freistehendes Haus für Familie



Objekt-Nr. OM-154460

Einfamilienhaus

Vermietung: **1.600 € + NK**

35041 Marburg-Michelbach
Hessen
Deutschland

Baujahr	1997	Mietsicherheit	4.000 €
Grundstücksfläche	700,00 m ²	Übernahme	ab Datum
Etagen	2	Übernahmedatum	01.09.2026
Zimmer	7,00	Zustand	gepflegt
Wohnfläche	190,00 m ²	Badezimmer	2
Nutzfläche	270,00 m ²	Garagen	1
Energieträger	Gas	Stellplätze	3
Nebenkosten	160 €	Heizung	Zentralheizung

Exposé - Beschreibung

Objektbeschreibung

35041 Marburg-Michelbach [Ortskern]: gepflegtes freistehendes EFH

EG+ DG ca. 190 qm; 7 Zimmer, 2 Dielen, 2 Badezimmer, 1 Gäste WC, 1 Küche+ Einrichtung, Glasfaser, 4 Kellerräume, Gaszentralheizung;

straßenseitig/Norden: Hauseingang; 1x Garage, 3x PKW-Stellplätze; Vorgarten,

gartenseitig/Süden: Terrasse (rote Pflaster-Klinker), Sandkasten, Rasen;

Grundst.-Fläche ca. 700 qm [Rasen, Obstbäume]; ruhige Lage; herrlicher Blick nach Westen ins Lahntal;

ab 1.09. 2026 an Familie längerfristig von privat zu vermieten.

Monatlich Mietzins 1.600.-€ + NK-Vorauszahlung 160.- €.

Ausstattung

gehobene Ausstattung:

EG: Wohnzimmer: Eichenparkett; Diele und Flure Fliesen(braun); 2x Zimmer: Laminat (Buche); Duschbad: Wandfliesen(weiß), Bodenfliesen (anthrazit); begehbare Dusche;

Gäste-WC: Wandfliesen (weiß); Küche: Bodenfliesen (weiß), Einbauküche gehobene Qualität;

DG:

Diele und 3x Zimmer: Laminat(Buche); Dusch und Wannenbad: Wand- und Bodenfliesen (weiß)

Keller:

Diele; Fliesen(braun), 2x Räume Souterrain +Fenster, Kunststoff-Fliesen (grau), beheizbar über Zentralheizung

Fußboden:

Parkett, Laminat, Fliesen

Weitere Ausstattung:

Terrasse, Garten, Keller, Vollbad, Duschbad, Einbauküche, Gäste-WC

Lage

Ortskern Marburg-Michelbach, ruhige Lage, herrlicher Blick nach Westen in das Lahntal, Nähe (20 min zu Fuß) zu den Behringwerken-Görzhäuser Hof

Infrastruktur:

Apotheke, Lebensmittel-Discount, Allgemeinmediziner, Kindergarten, Grundschule, Öffentliche Verkehrsmittel

Exposé - Energieausweis

Energieausweistyp	Verbrauchsausweis
Erstellungsdatum	bis 30. April 2014
Energieverbrauchskennwert	114,10 kWh/(m ² a)
Warmwasser enthalten	Ja



Exposé - Galerie



Küche (Ausschnitt)

Exposé - Galerie



Wohnzimmer, Blick in Garten



Dusche, Bad EG



Bad, EG

Exposé - Galerie



Bad,DG



DG.Weitblick

Exposé - Galerie

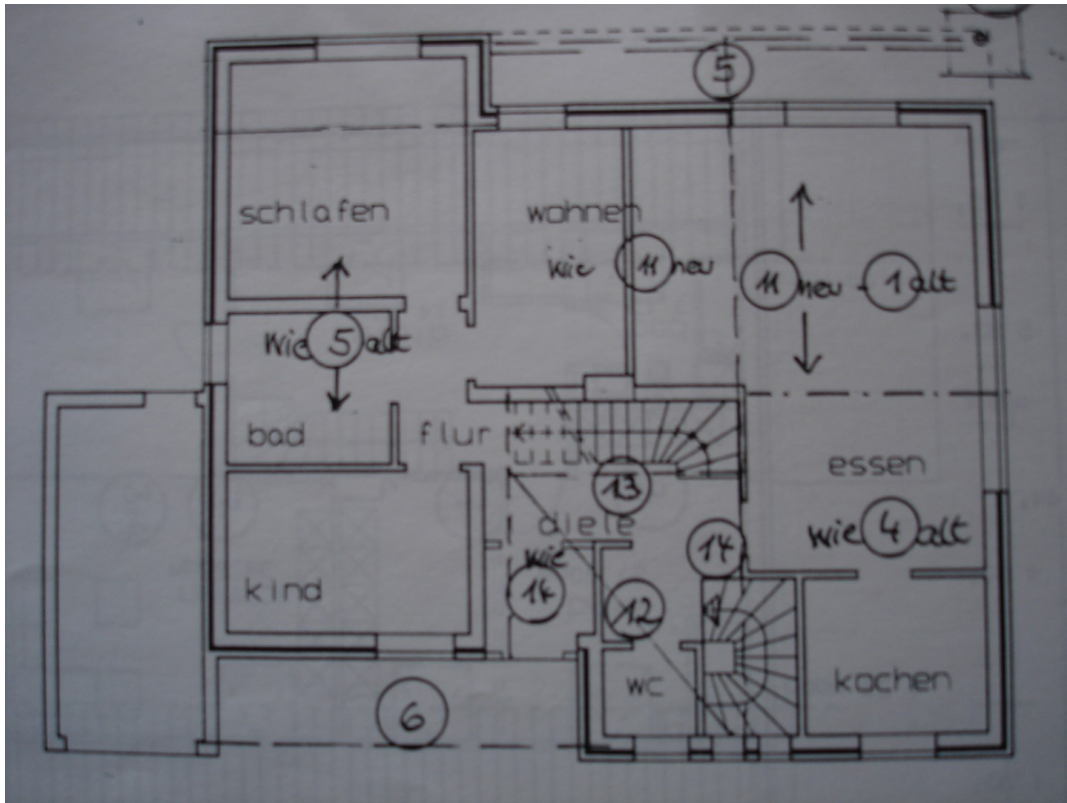


Terrasse, Süden, Garten

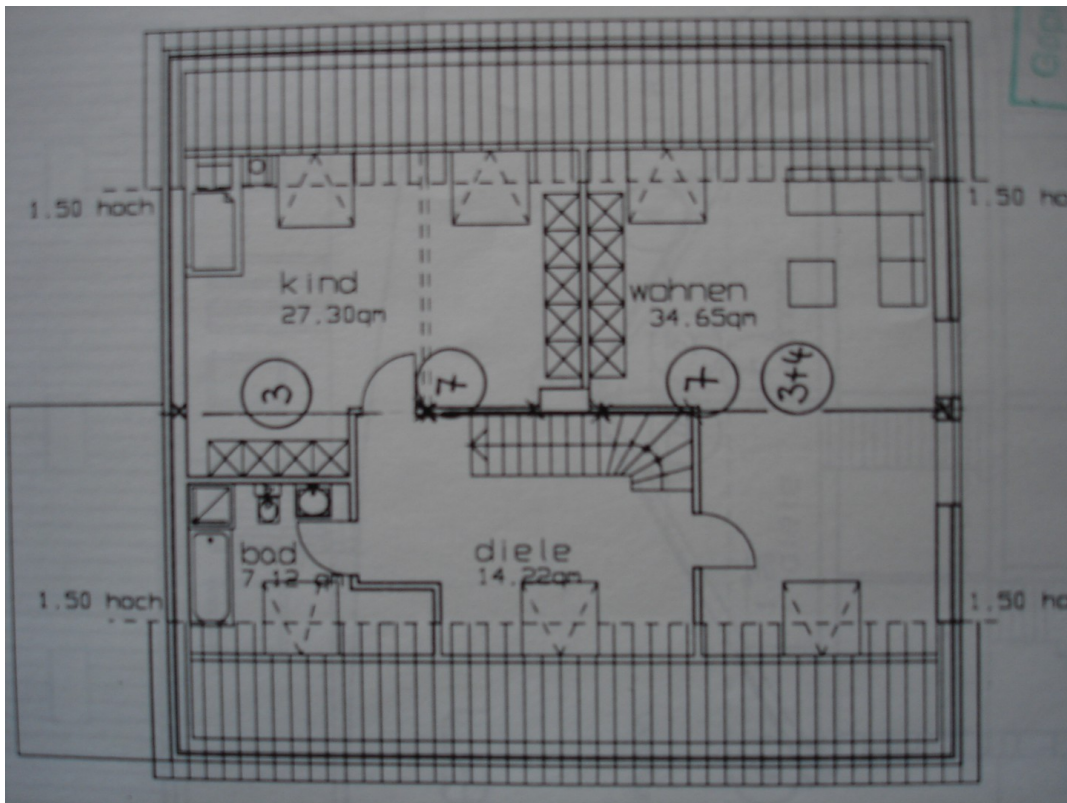


Sandkasten, Süden

Exposé - Grundrisse



Erdgeschoss



Dachgeschoss