

Exposé

Wohnung in Paderborn OT Schloß Neuhaus Schloß Neuhaus - 3 Zi. OG im historischen Ortskern



Objekt-Nr. OM-145794

Wohnung

Vermietung: **900 € + NK**

Sertürnerstr. 24a
33104 Paderborn OT Schloß Neuhaus
Nordrhein-Westfalen
Deutschland

Baujahr	2019	Übernahme	ab Datum
Etagen	2	Übernahmedatum	01.05.2026
Zimmer	3,00	Zustand	gepflegt
Wohnfläche	78,75 m²	Schlafzimmer	1
Energieträger	Erdwärme	Badezimmer	1
Summe Nebenkosten	180 €	Etage	1. OG
Miete Garage/Stellpl.	35 €	Stellplätze	1
Mietsicherheit	1.800 €	Heizung	Fußbodenheizung

Exposé - Beschreibung

Objektbeschreibung

Sie wohnen in wunderschöner Lage im alten Stadtkern von Schloß Neuhaus in einem wertig ausgestatteten und energiesparsamen 7 Parteien-Haus.

Zu ihrer OG-Wohnung mit 78,75 qm gehört ein Balkon, ein geräumiger Kellerraum, ein PKW-Stellplatz und zwei kostenlose Fahrradstellplätze im Außenport.

Die Küche ist mit einer neuwertigen Einbauküche zum monatlichen Mietpreis von 70,- € ausgestattet.

Ausstattung

Heizsystem Erdwärmepumpe in Verbindung mit Fußbodenheizung

Zentrale Lüftungsanlage mit Wärmerückgewinnung in allen Wohn-und Kellerräumen

Frischwasser-Entkalkungsanlage

Barrierearme Bauweise

Aufzug

Satellitenanlage

Komfortable Anzahl an Netzwerk- und Stromdosen

Bodentiefe Fenster

Elektrische Rollläden

Offen gestaltetes wohnen-essen-kochen

Abstellraum

Duschbad, Fliesen in Holzoptik und Hochglanz weiß, Handtuchwärmekörper

Waschtisch-Kombination mit beleuchtetem Spiegelschrank und Deckenbeleuchtung zur kostenfreien Mitbenutzung

Schicke Einbauküche zum monatlichen Mietpreis von € 70,-

Einbaustrahler in Teilbereichen der Wohnung

Balkon in ost-süd Ausrichtung

Haustür mit Video-Sprechanlage

Großer Wasch-und Trockenkeller

2 Abstellplätze im Fahrradport

Fußboden:

Laminat, Fliesen

Weitere Ausstattung:

Balkon, Garten, Keller, Aufzug, Duschbad, Einbauküche, Barrierefrei

Sonstiges

Hunde- und Katzenhaltung ist nicht erwünscht.

Die Wohnung ist für max. 3 Personen geeignet.

Auf Wunsch kann ein weiterer Kellerraum oder Parkplatz hinzugemietet werden.

Lage

Besonders hervorzuheben ist die perfekte, zentrale und dennoch ruhige Lage in einer Sackgasse, verkehrsberuhigt im historischen Ortskern von Schloß Neuhaus.

Direkt am Schloßpark zwischen Lippe und Alme gelegen, eingebettet in weitläufige Park- und Grünanlagen, die Sie bis zum Lippesee auf der einen und den Padersee auf der anderen Seite führen.

In unmittelbarer Nähe befinden sich:

Parkplätze

Bushaltestellen (z.B. viertelstündlich in die City Paderborn)

Geschäfte, Cafes & Restaurants

Schulen und Kindergärten

Ärzte, Apotheken, Physiotherapeuten

Im Parkgelände ein großer Kinderspielplatz

Museen und Ausstellungen

Die Schlosshalle (Veranstaltungen) von Schloß Neuhaus

Volkshoch- und Musikschule und Bibliothek

Perfekte Verkehrsanbindung an Autobahn und Bundesstraßen

Infrastruktur:

Apotheke, Lebensmittel-Discount, Allgemeinmediziner, Kindergarten, Grundschule, Hauptschule, Realschule, Gymnasium, Gesamtschule, Öffentliche Verkehrsmittel

Exposé - Energieausweis

Energieausweistyp	Bedarfsausweis
Erstellungsdatum	ab 1. Mai 2014
Endenergiebedarf	13,00 kWh/(m²a)
Energieeffizienzklasse	A+, A



Exposé - Galerie



Exposé - Galerie



Ansicht Ostseite



Ansicht Westseite

Exposé - Galerie



Hauseingang



Lage Luftansicht

Exposé - Galerie



Küche



Wohnzimmer beispielhaft

Exposé - Galerie

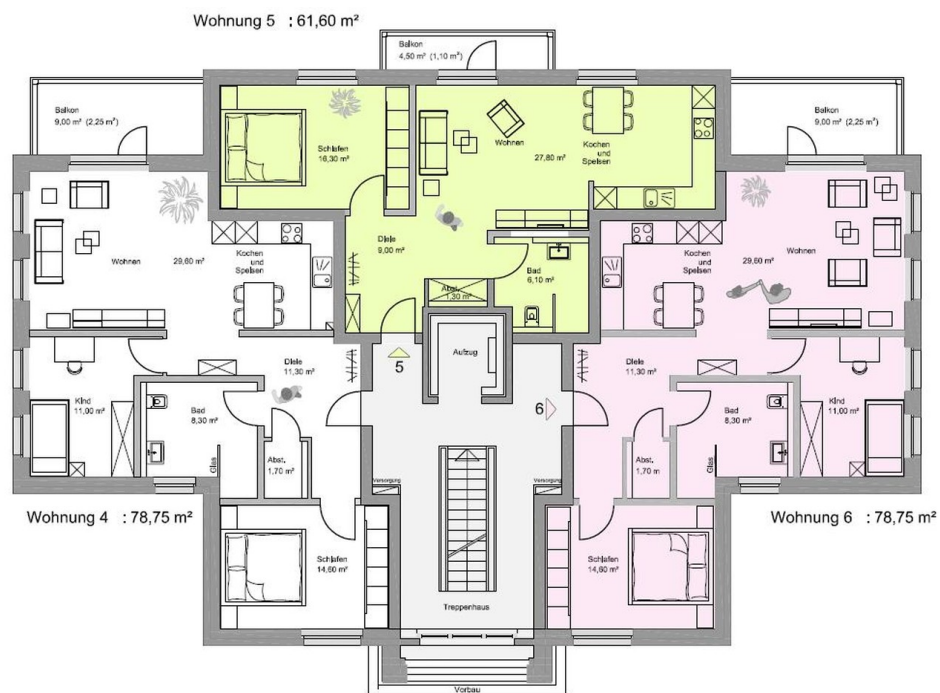


Bad



Bad

Exposé - Grundrisse



Obergeschoss rechts