

Exposé

Souterrainwohnung in Frankfurt-Nied

**1-Zi-Wohnung Frankfurt-Nied - frei - 99.000 € VB -
provisionsfrei - Mietkauf möglich**



Objekt-Nr. OM-144221

Souterrainwohnung

Verkauf: **99.000 €**

Ansprechpartner:
Hipp, Joseph
Telefon: 069 559744
Mobil: 01520 2510622

Oeserstr. 99-101
65934 Frankfurt-Nied
Hessen
Deutschland

Baujahr	1970	Übernahme	sofort
Etagen	4	Zustand	gepflegt
Zimmer	1,00	Schlafzimmer	1
Wohnfläche	26,00 m ²	Badezimmer	1
Nutzfläche	5,00 m ²	Etage	Keller
Energieträger	Gas	Stellplätze	1
Preis Garage/Stellpl.	8.000 €	Heizung	Zentralheizung
Hausgeld mtl.	156 €		

Exposé - Beschreibung

Objektbeschreibung

Die Wohnung ist möbliert und bezugsfrei, sie liegt in einem Mehrfamilienhaus, das in Massivbauweise erstellt wurde. Die Wohnung eignet sich insbesondere für Kapitalanleger oder jemanden, der eine erste kleine Wohnung beziehen will, sie ist gut geschnitten. Das Wohn-/Schlafzimmer liegt nach Südwesten.

Ausstattung

Gute Raumaufteilung.

Eine Satellitenanlage ist auf dem Dach.

Der Stellplatz außen ist zur Zeit für 20 Euro monatlich vermietet.

Fußboden:

Laminat

Weitere Ausstattung:

Duschbad

Sonstiges

Der Preis ist eine Verhandlungsbasis, Angebote über wie auch unter dem angegebenen Preis sind willkommen. Wenn die Bank den Preis nicht vollständig finanziert, kann der Verkäufer einen Kredit auf den fehlenden Anteil geben. Zudem ist ein Mietkauf möglich, wobei eine monatliche Rate vereinbart wird.

Lage

Der Frankfurter Stadtteil Nied liegt ca 9 Kilometer westlich der Innenstadt. Die Bushaltestelle ist wenige Meter entfernt, die S-Bahn-Station 600 m, von dort ist man in 15 Minuten in der Stadt. Fahrtzeit zum nächsten Autobahnanschluß ca. 5 Minuten. Anschluß an das Westkreuz Frankfurt = 3 km. Einkaufsmöglichkeiten für den täglichen Bedarf sind in der Nähe. Spaziergehmöglichkeiten an den nahegelegenen Ufern von Nidda und Main. Wegen der Nähe zur Messe und zur Stadt ist die Wohnung eine gute Investition.

Infrastruktur:

Apotheke, Lebensmittel-Discount, Allgemeinmediziner, Kindergarten, Grundschule, Hauptschule, Realschule, Öffentliche Verkehrsmittel

Exposé - Energieausweis

Energieausweistyp	Verbrauchsausweis
Erstellungsdatum	ab 1. Mai 2014
Endenergieverbrauch	145,00 kWh/(m ² a)
Energieeffizienzklasse	E

Exposé - Galerie



Zimmer, Flur, Küche

Exposé - Galerie



Zimmer rechte Seite



Badezimmer

Exposé - Galerie



Südansicht des Hauses



Ostansicht des Hauses

Exposé - Galerie



Straßenseite des Hauses



Zimmer links

Exposé - Galerie



Blick in Küche



Dusche

Exposé - Galerie



Blick in Küche



Zimmer rechts



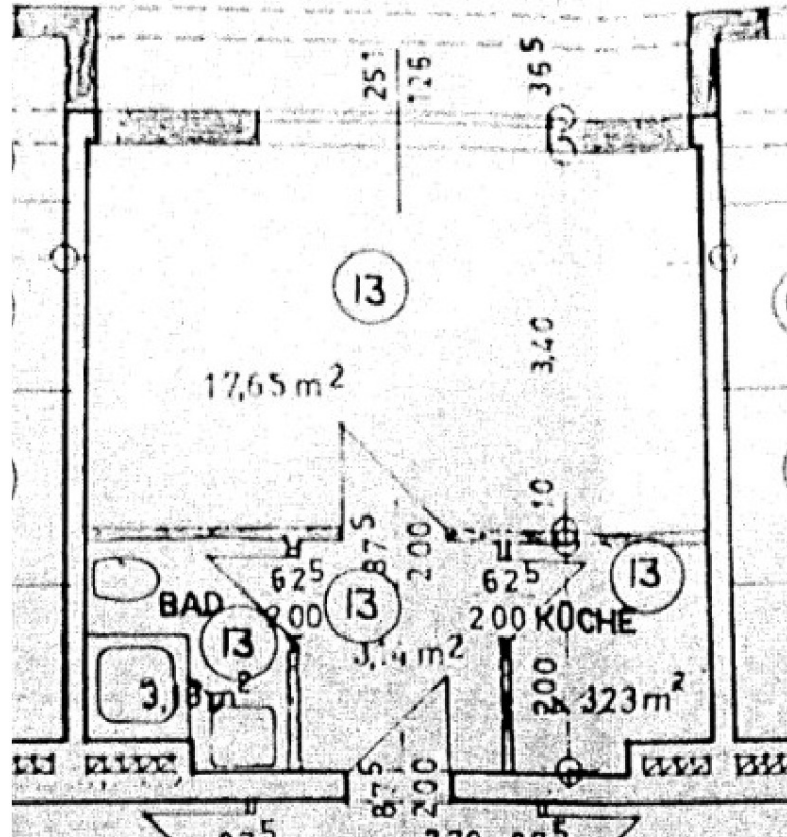
Zimmer u Eingang

Exposé - Galerie



Eingang

Exposé - Grundrisse



Exposé - Anhänge

1. Karte-Fotos

Google-Bilder

