

Exposé

Wohnung in Frankfurt

Möblierte 2-ZW in Frankfurt-Bockenheim



Objekt-Nr. OM-138157

Wohnung

Vermietung: **750 € + NK**

Ansprechpartner:
Frau Klein

60486 Frankfurt
Hessen
Deutschland

Baujahr	1984	Mietsicherheit	2.250 €
Etagen	4	Übernahme	ab Datum
Zimmer	2,00	Übernahmedatum	01.02.2026
Wohnfläche	38,00 m²	Zustand	Neuwertig
Energieträger	Gas	Schlafzimmer	1
Nebenkosten	110 €	Badezimmer	1
Heizkosten	50 €	Etage	2. OG
Summe Nebenkosten	160 €	Heizung	Zentralheizung

Exposé - Beschreibung

Objektbeschreibung

Diese sehr gut geschnittene 2-Zimmerwohnung (siehe Grundrissplan) befindet sich im 2.OG eines Mehrfamilienhauses und ist zum begrünten Innenhof ausgerichtet.

Die Wohnung ist bezugsfrei ab 01.02.2026

Die Anmietung eines Tiefgaragen-Stellplatzes ist auf Anfrage möglich.

Ausstattung

Die Wohnung ist mit modernen Möbeln wie folgt ausgestattet:

- Einbauküche.
- Schlafzimmer: Bett, Kleiderschrank, Schreibtisch und Kommode.
- Wohnzimmer: Schrankwand, Sofa, Sessel und Couchtisch, Esszimmertisch mit 2 Stühlen.
- Bad: Waschplatz mit großem Spiegel und Unterschrank.

Pflegeleichter Laminatboden in Wohn- und Schlafzimmer.

Zur Wohnung gehört ein Abstellraum im Keller.

Fußboden:

Laminat

Weitere Ausstattung:

Duschbad, Einbauküche

Sonstiges

- Die Mindestmietdauer beträgt 12 Monate.
- Die Stromkosten der Wohnung sind vom Mieter separat zu entrichten.
- Im Keller befinden sich Münz-Waschmaschinen und Münz-Trockner.
- Ebenso ist ein gemeinschaftlicher Fahrradabstellraum vorhanden.

Bei Interesse senden Sie bitte eine aussagekräftige Bewerbung mit einigen Angaben zu Ihrer Person, wie zum Beispiel Alter, Beruf, Arbeitgeber etc. zu.

Lage

Das Objekt befindet sich in der Landgrafenstraße, einer Seitenstraße von der beliebten "Leipziger Straße".

Zahlreiche Einkaufsmöglichkeiten sind in der Nähe vorhanden, ebenso Cafes, Restaurants etc.

Öffentliche Verkehrsmittel wie U-Bahn, Strassenbahn und S-Bahn sind in wenigen Gehminuten erreichbar.

Infrastruktur:

Apotheke, Lebensmittel-Discount, Allgemeinmediziner, Öffentliche Verkehrsmittel

Exposé - Energieausweis

Energieausweistyp	Verbrauchsausweis
Erstellungsdatum	ab 1. Mai 2014
Endenergieverbrauch	143,00 kWh/(m²a)
Energieeffizienzklasse	E

Exposé - Galerie



Wohnzimmer_Ansicht 1

Exposé - Galerie



Wohnzimmer_Anzicht 3



Wohnzimmer_Anzicht 2

Exposé - Galerie



Bad_Ansicht 1



Bad_Ansicht 2



Schlafzimmer_Ansicht 1

Exposé - Galerie



Schlafzimmer_Anzicht 2



Schlafzimmer_Anzicht 3

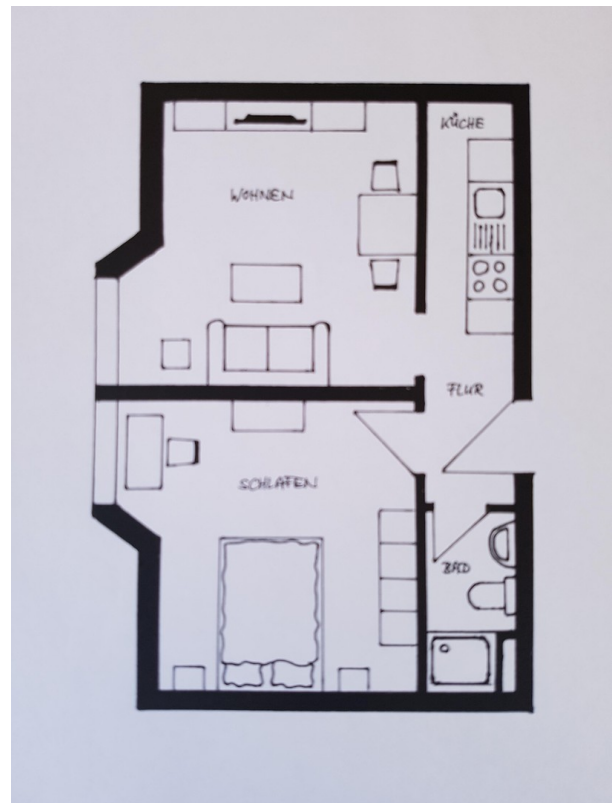
Exposé - Galerie



Diele



Blick in begrünten Innenhof



Exposé - Grundrisse

