

Exposé

Dachgeschosswohnung in Bad Boll

**3,5 Zimmer DG-Wohnung ruhig, zentral, Holzparkett,
Einbaumöbel**



Objekt-Nr. **OM-137897**

Dachgeschosswohnung

Vermietung: **1.050 € + NK**

Telefon: 0179 1140070

Mobil: 0179 1140070

73087 Bad Boll
Baden-Württemberg
Deutschland

Baujahr	1995	Übernahme	sofort
Etagen	2	Zustand	gepflegt
Zimmer	3,50	Schlafzimmer	2
Wohnfläche	94,10 m ²	Badezimmer	1
Energieträger	Gas	Etage	2. OG
Nebenkosten	180 €	Tiefgaragenplätze	1
Miete Garage/Stellpl.	35 €	Heizung	Zentralheizung
Mietsicherheit	3.150 €		

Exposé - Beschreibung

Objektbeschreibung

Die 3,5 Zimmer Wohnung in Bad Boll befindet sich in zentraler Ortsrandlage.

Holzparkettböden in Wohn- und Schlafzimmern, Fliesenboden in Bad, Gäste-WC, Küche und Abstellraum. Die Wohnung in gutem Zustand, das Bad mit Wanne. Die Küche ohne Geräte könnte vom Vormieter übernommen werden.

Dachbalkon mit Ausblick auf Berge und Sonnenuntergänge. Grundrissplan siehe bitte unter Bilder.

Ausstattung

Die Küche könnte auf Wunsch vom Vormieter abgelöst werden. (VB).

Zur Wohnung gehören auch 2 Holz-Einbauschränke in Schlafzimmer und Ankleide.

Waschmaschinenanschluss im Keller, sowie in der Abstellkammer innerhalb der Wohnung. Stauraum in der Wohnung

Die Kauton beträgt 3 Monatskaltmieten, somit 3150 Euro.

Fußboden:

Parkett, Fliesen

Weitere Ausstattung:

Balkon, Keller, Vollbad, Gäste-WC

Lage

In zentrumsnaher Ortsrandlage, gute dörfliche Infrastruktur, Zentrum in 5 Minuten fussläufig erreichbar. Autobahn A8 Stuttgart/ München ist in etwa 5 Minuten erreichbar.

Infrastruktur:

Apotheke, Lebensmittel-Discount, Allgemeinmediziner, Kindergarten, Grundschule, Hauptschule, Gesamtschule, Öffentliche Verkehrsmittel

Exposé - Energieausweis

Energieausweistyp	Bedarfsausweis
Erstellungsdatum	ab 1. Mai 2014
Endenergiebedarf	98,20 kWh/(m²a)
Energieeffizienzklasse	C



Exposé - Galerie



Wohnzimmer mit Balkon

Exposé - Galerie



Esszimmer mit Balkonzugang



Blick vom Balkon

Exposé - Galerie



Blick aus Wohn und Esszimmer

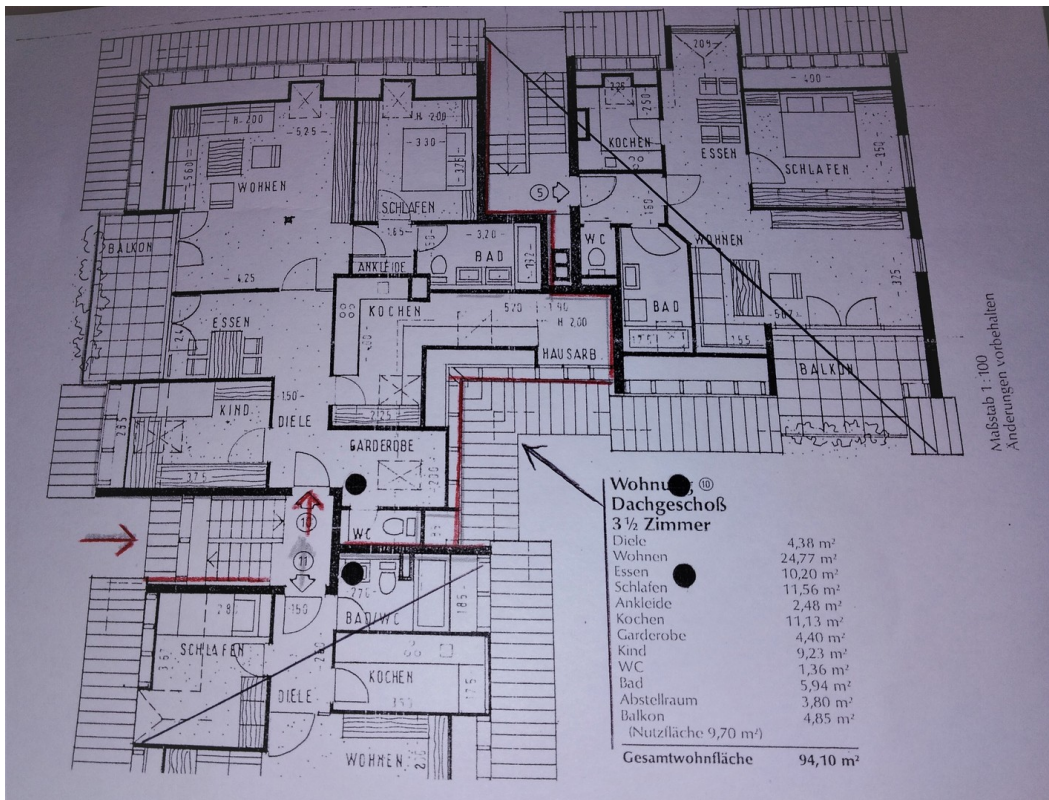


Bad mit Doppelwaschtisch & WC

Exposé - Galerie



Sep. WC im Eingangsbereich



Grundriss

Exposé - Galerie



Blick vom Balkon



Küchenzeile ohne Geräte



Esszimmer

Exposé - Galerie



Esszimmer mit Balkonzugang



Balkonzugang vom Wohnzimmer