

Exposé

Wohngemeinschaft in Gießen

**Von Privat: Studenten-Apartment, nur für Studenten/
only for students!**



Objekt-Nr. OM-129773

Wohngemeinschaft

Vermietung: **300 € + NK**

Marburger Str. 84/84a
35396 Gießen
Hessen
Deutschland

Baujahr	1980	Etage	Erdgeschoss
Wohnfläche	25,00 m ²	Heizung	Zentralheizung
Energieträger	Gas	Mobilar	Vollmöbliert
Summe Nebenkosten	100 €	Raucher	Nein
Mietsicherheit	900 €	Geschlecht	Keine Einschr.
Übernahme	Nach Vereinbarung		

Exposé - Beschreibung

Objektbeschreibung

Angebote Apartments sind in einem privaten Studentenwohnheim.

*****Hinweis: Die Apartments werden nur an Studenten vermietet.*****

-Ausnahme, in Einzelfällen, Auszubildende für die Zeit der Ausbildung.

-Apartments für eine Person.

-Apartments können nicht reserviert werden.

-Apartments werden inklusive mit Möbel vermietet.

-Keine Tierhaltung.

-Unbefristeter Mietvertrag, die ersten 9 Monate Fest, danach 3 Monate

Kündigungsfrist.

Ausstattung

Alle Apartments sind mit Laminat od. PVC und Fliesen ausgestattet, möbliert und haben eine Singelküche.

KFZ Stellplätze im Hof vorhanden.

Fußboden:

Laminat, Fliesen, Sonstiges (s. Text)

Weitere Ausstattung:

Einbauküche

Sonstiges

--- WEITERE FREIE WOHNUNGEN ---

Ab Mai / Juni sind weitere Zimmer verfügbar. Gerne einfach nachfragen wenn Interesse besteht.

25 qm incl. eigener Dusche/WC/Küche für 300,00 € (kaltmiete) + 100,00 € (nebenkosten) = 400,00 €

Kaution: 900,00 €

32 qm incl. eigener Dusche/WC/Küche für 365,00 € (kaltmiete) + 120,00 € (nebenkosten) = 485,00 €

Kaution: 1095,00 €

Lage

Nähe FH, Zentrale Lage, Busanbindungen in wenigen Gehminuten erreichbar, ebenso Einkaufsmöglichkeiten

ca. 1,1 KM Fachhochschule Gießen-Friedberg

Gutfleischstraße 3-5, 35390 Gießen.

ca. 1,5 KM zur Justus-Liebig-Universität,

Senckenbergstraße 6, 35390 Gießen.

ca. 2,0 KM Technische Hochschule Mittelhessen,

Wiesenstraße 14, 35390 Gießen

ca. 3,6 KM Universitätsbibliothek (UB) Gießen,

Otto-Behaghel-Straße 8, 35394 Gießen

ca. 3,6 KM Fachschaft Medizin der JLU Gießen,

Gaffkystraße 9-11, 35392 Gießen

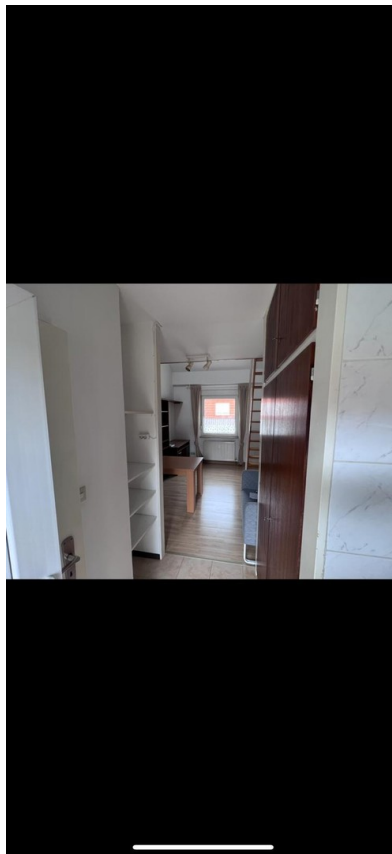
Infrastruktur:

Apotheke, Lebensmittel-Discount, Öffentliche Verkehrsmittel

Exposé - Energieausweis

Energieausweistyp	Verbrauchsausweis
Erstellungsdatum	ab 1. Mai 2014
Endenergieverbrauch	100,00 kWh/(m ² a)
Energieeffizienzklasse	D

Exposé - Galerie

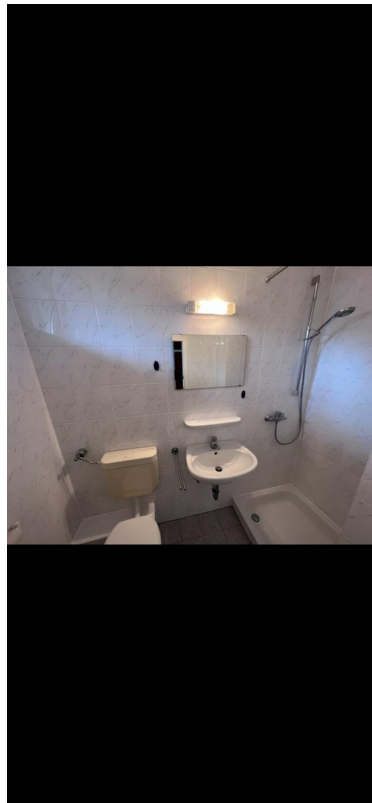


Großes Zimmer in der 84A

Exposé - Galerie

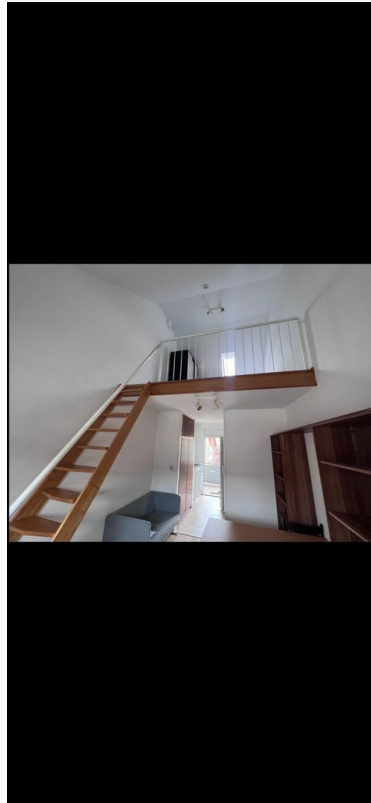


Großes Zimmer in der 84A

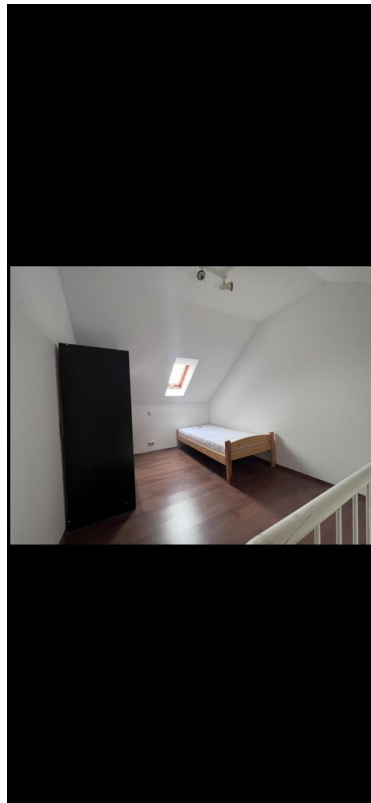


Großes Zimmer in der 84A

Exposé - Galerie



Großes Zimmer in der 84A



Großes Zimmer in der 84A

Exposé - Galerie



Großes Zimmer in der 84A



Großes Zimmer in der 84



Großes Zimmer in der 84

Exposé - Galerie



Großes Zimmer in der 84

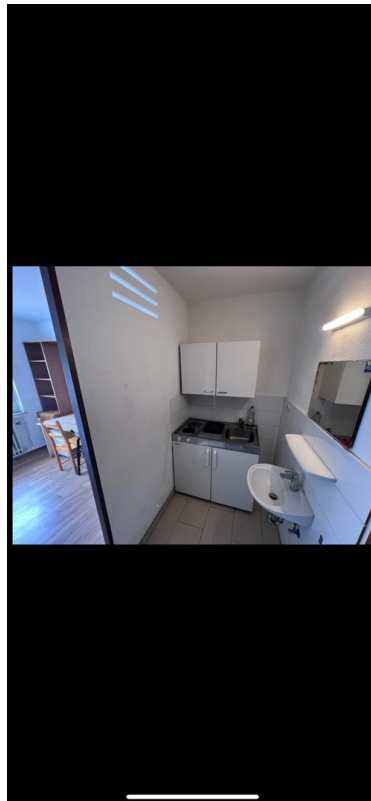


Großes Zimmer in der 84

Exposé - Galerie



Kleines Zimmer in der 84



Kleines Zimmer in der 84

Exposé - Galerie



Kleines Zimmer in der 84