

Exposé

Dachgeschosswohnung in Wuppertal

Zentral gelegene 3,5 Zi DG Wohnung



Objekt-Nr. OM-123528

Dachgeschosswohnung

Vermietung: **510 € + NK**

Ansprechpartner:

Bernd Müller

Mobil: 0172 2355559

Am Stadtbahnhof 21
42369 Wuppertal
Nordrhein-Westfalen
Deutschland

Baujahr	1910	Mietsicherheit	1.275 €
Etagen	4	Übernahme	sofort
Zimmer	3,00	Zustand	nach Vereinbarung
Wohnfläche	51,00 m²	Schlafzimmer	1
Nutzfläche	31,00 m²	Badezimmer	1
Energieträger	Gas	Etage	3. OG
Nebenkosten	180 €	Heizung	Etagenheizung
Summe Nebenkosten	180 €		

Exposé - Beschreibung

Objektbeschreibung

Die außergewöhnliche Altbauwohnung erstreckt sich über zwei Etagen. Im ausgebauten Spitzboden befindet sich das Schlafzimmer und ein Arbeitszimmer, sowie ein Gäste WC.

Die Wohnung selbst besteht neben dem ausgebauten Spitzboden aus einem Wohnzimmer mit Esszimmer Bereich, sowie Küche und Bad.

Ausstattung

- Kabel Anschluss
- Warmwasserbereitung erfolgt via Durchlauferhitzer, und Warmwasserspeicher
- Gas-Etagenheizung

Die Kosten für Gas, Strom sind NICHT in der Miete enthalten.

Fußboden:

Laminat, Fliesen, Sonstiges (s. Text)

Weitere Ausstattung:

Garten, Keller, Vollbad, Gäste-WC

Sonstiges

Die Wohnung ist ab sofort verfügbar.

Die Wohnung eignet sich für max. 2 Personen mit Kind. Das Arbeitszimmer oder Kinderzimmer ist jedoch recht klein.

Lage

Diese hübsche Dachgeschosswohnung liegt im Bereich des Zentrum von Wuppertal-Ronsdorf. Alle Geschäfte des täglichen Lebens sind fußläufig erreichbar, dies ebenso wie öffentliche Verkehrsmittel.

Infrastruktur:

Apotheke, Lebensmittel-Discount, Allgemeinmediziner, Kindergarten, Grundschule, Öffentliche Verkehrsmittel

Exposé - Galerie



Haus von außen



Bad



Esszimmerbereich

Exposé - Galerie



Flur zum Wohnungseingang



Flur zum Wohnungseingang

Exposé - Galerie



Küche



Küche

Exposé - Galerie



Küche



Wohnzimmer

Exposé - Galerie



Spitzboden (Toilette)



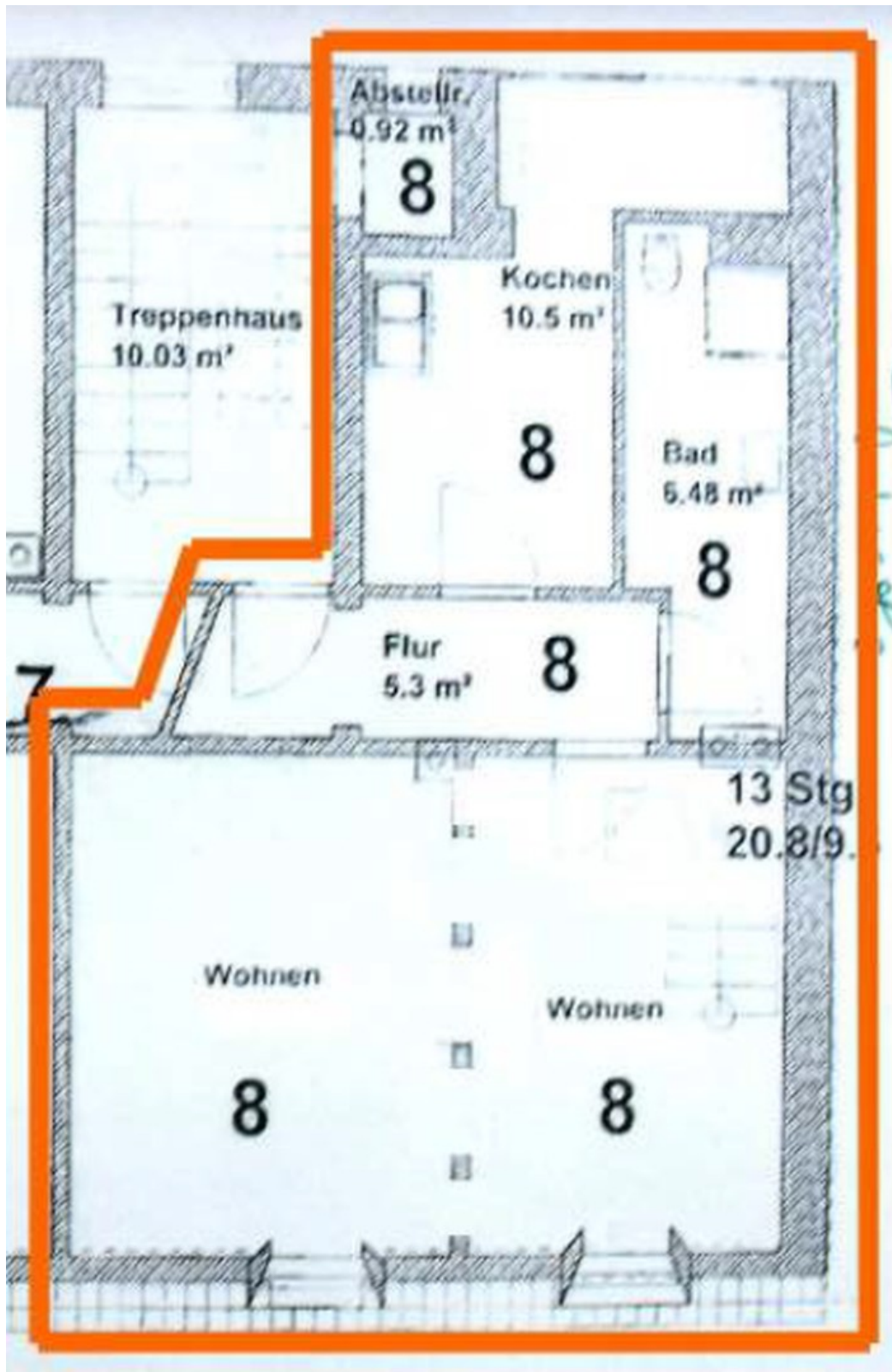
Spitzboden (Arbeitszimmer)

Exposé - Galerie



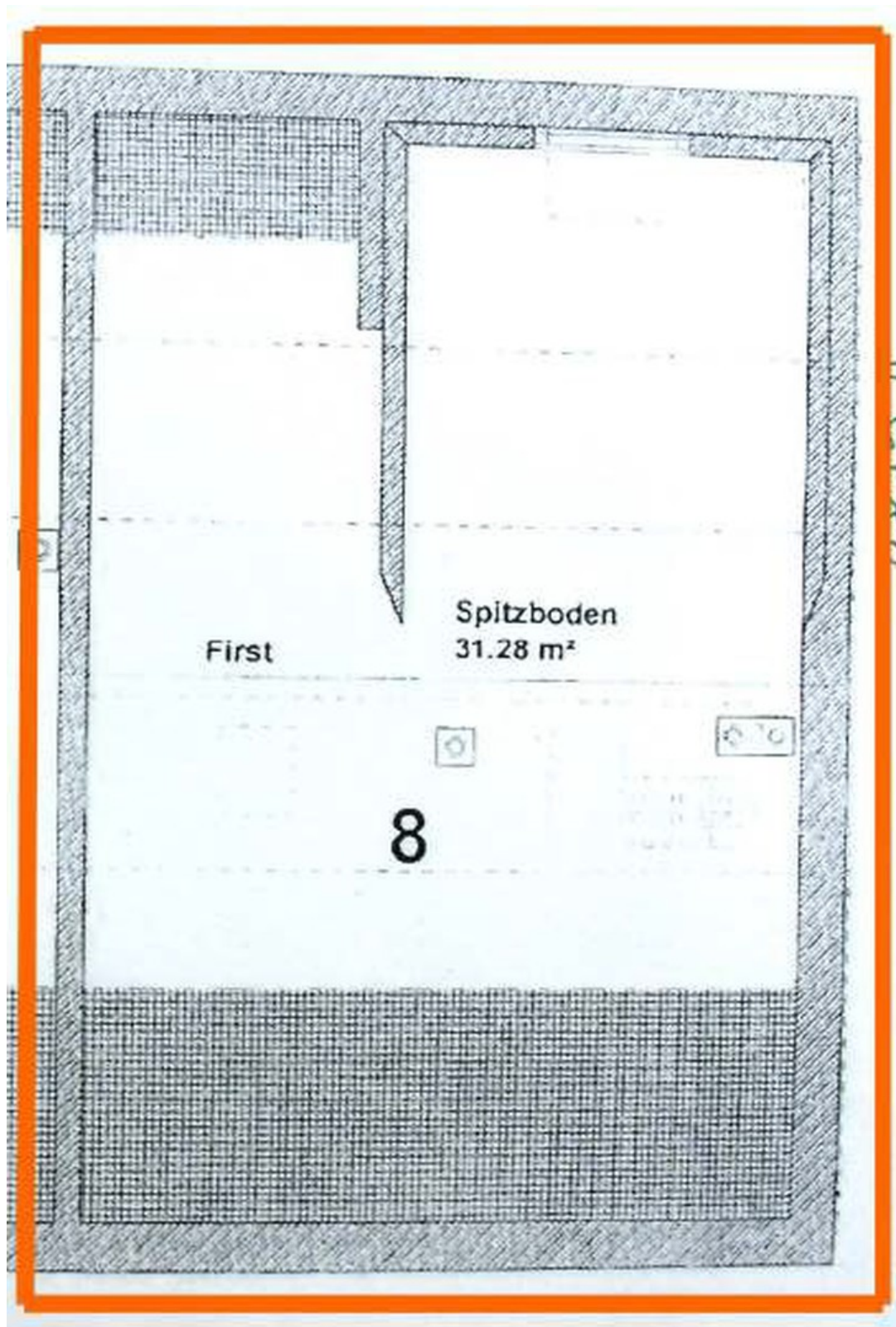
Spitzboden (Flur)

Exposé - Grundrisse



Wohnung

Exposé - Grundrisse



Spitzboden