

Exposé

Souterrainwohnung in Schwäbisch Gmünd

**Teilmöblierte 2 1/2 Zi. ELW inkl. EBK in ruhiger,
sonniger Lage GD-Bettringen (SACKGASSE)**



Objekt-Nr. **OM-122921**

Souterrainwohnung

Vermietung: **600 € + NK**

73529 Schwäbisch Gmünd
Baden-Württemberg
Deutschland

Baujahr	2002	Übernahme	ab Datum
Etagen	3	Übernahmedatum	01.09.2026
Zimmer	2,50	Zustand	gepflegt
Wohnfläche	49,00 m ²	Schlafzimmer	1
Nutzfläche	6,00 m ²	Badezimmer	1
Energieträger	Gas	Stellplätze	1
Summe Nebenkosten	110 €	Heizung	Zentralheizung
Mietsicherheit	1.800 €		

Exposé - Beschreibung

Objektbeschreibung

Schwäbisch Gmünd - Bettringen (Hirschfeldsiedlung)

Extrem ruhige Lage in Sackgasse mit seitlich von der Stadt Schwäbisch Gmünd angelegter großer Grünanlage.

Gartenmitbenutzung

Ausstattung

Sehr schöner Wohnzimmerschrank wandhängend.

Helle sonnige Küche mit Spülmaschine.

Badezimmer mit Fußbodenheizung und Waschtischschrank.

Fußboden:

Laminat, Fliesen

Weitere Ausstattung:

Garten, Keller, Duschbad, Einbauküche

Sonstiges

Vermietung max 2 Personen

Nur an absolute Nichtraucher !!

Keine Haustiere

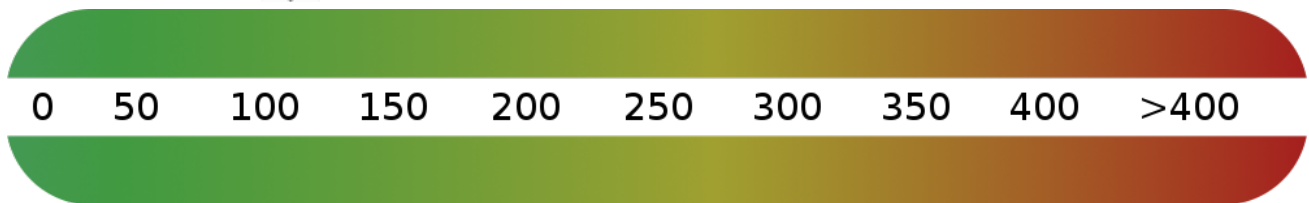
Lage

Infrastruktur:

Apotheke, Lebensmittel-Discount, Allgemeinmediziner, Kindergarten, Grundschule, Hauptschule, Realschule, Gymnasium, Gesamtschule, Öffentliche Verkehrsmittel

Exposé - Energieausweis

Energieausweistyp	Verbrauchsausweis
Erstellungsdatum	bis 30. April 2014
Energieverbrauchskennwert	112,00 kWh/(m ² a)
Warmwasser enthalten	Ja



Exposé - Galerie



Souterrainwohnung

Exposé - Galerie



Hauseingang



Einbauküche mit Spülmaschine

Exposé - Galerie



Wohn - Esszimmer zur Südseite



Wohnzimmer mit Schrankwand

Exposé - Galerie



Wohnzimmer mit Schrankwand



Schlafzimmer mit Gartenblick

Exposé - Galerie



SZ mit Bettstellwand



WC & Waschtisch & Unterschrank

Exposé - Galerie

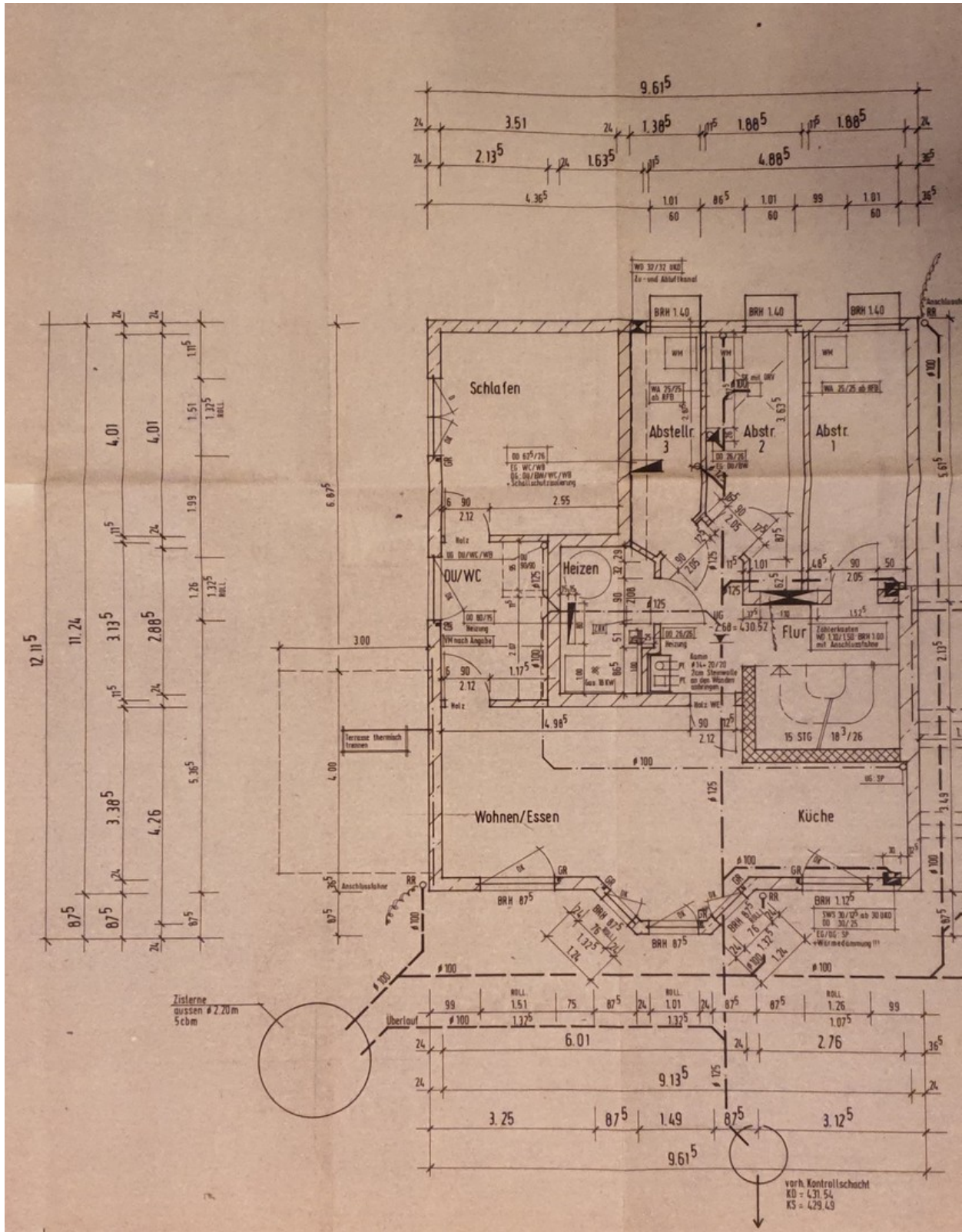


Dusche zum Schlafzimmer



Kopfdusche & Handrause

Exposé - Grundrisse



Grundriss Souterrainwohnung