

Exposé

Bürofläche in Kaltenkirchen

Courtagefrei! - Kaltenkirchen - 48 m² Bürofläche



Objekt-Nr. OM-121405

Bürofläche

Vermietung: **350 € + NK**

Ansprechpartner:

Frau Rast

Telefon: 04191 7664353

Mobil: 0160 93468851

Kisdorferweg 15b
24568 Kaltenkirchen
Schleswig-Holstein
Deutschland

Baujahr	1980
Energieträger	Öl
Nebenkosten	100 €
Heizkosten	50 €
Summe Nebenkosten	150 €
Mietsicherheit	1.200 €

Übernahme	Nach Vereinbarung
Zustand	keine Angaben
Etage	Erdgeschoss
Büro- /Praxisfläche	48,00 m ²
Gesamtfläche	48,00 m ²
Heizung	Fußbodenheizung

Exposé - Beschreibung

Objektbeschreibung

Das Büro ist hell und freundlich und bietet Platz für vier Mitarbeiter. Es befindet sich im Erdgeschoss.

Stellplätze können angemietet werden.

Ausstattung

Im Obergeschoss befindet sich die geschmackvoll eingerichtete Gemeinschaftsküche.

Das Gebäude verfügt über einen Glasfaseranschluss.

Das Büro hat keinen Wasseranschluss.

Fußboden:

Sonstiges (s. Text)

Sonstiges

Nur zur gewerblichen Nutzung.

Die angegebenen Nettobeträge erhöhen sich um die gesetzliche MwSt. von 19%.

Besichtigungstermine: Nach Vereinbarung

Die Grundrisse/Bilder können abweichen

Lage

Das Gebäude befindet sich in einem Gewerbepark mit mehreren Einheiten u.a. mit einer Kletterhalle, Auto-Vermietung, Elektriker, Malerbetrieb, Deutsches Rotes Kreuz sowie weiteren Kleinunternehmern.

Die Stadt Kaltenkirchen ist im Kreis Segeberg in Schleswig-Holstein am Nordrand "Speckgürtel" von der Metropolregion Hamburg beheimatet und hat circa 21.000 Einwohner.

Die Regionalbahn AKN fährt im 10 bis 20 Minuten Takt Richtung Hamburg und Neumünster.

Kaltenkirchen besitzt insgesamt vier AKN-Haltestellen.

Es erfolgt nicht nur die Personenbeförderung sondern auch der Güterverkehr Richtung Norden und Süden.

Einkaufsmöglichkeiten:

Eine Vielzahl von Einkaufsmöglichkeiten bietet der Stadtkern sowie, das Einkaufszentrum Dodenhof und der Ohland Park.

Der Ohland Park befindet sich auf dem Nachbargrundstück und ist zu Fuß in ca. 2 Minuten zu erreichen.

Freizeitmöglichkeiten:

Besonders erwähnenswert ist hier die HolstenTherme ein Erlebnisbad mit angeschlossenem Saunabereich und Fitnessstudio sowie das ca. 2000m² große Warmwasserfreibad.

Viele Kindergärten und sämtliche Schulformen sind zu finden.

Anbindung:

Hamburg ca. 20 Minuten mit dem Auto

Kiel: ca. 40 Minuten mit dem Auto

Ostsee: ca. 1 Stunde mit dem Auto

Flughafen (HH-Fuhlsbüttel) in ca. 20 Minuten über A7

Infrastruktur:

Apotheke, Lebensmittel-Discount, Allgemeinmediziner, Kindergarten, Grundschule, Hauptschule, Realschule, Gymnasium, Gesamtschule, Öffentliche Verkehrsmittel

Exposé - Energieausweis

Energieausweistyp	Verbrauchsausweis
Erstellungsdatum	ab 1. Mai 2014
Endenergieverbrauch Strom	57,50 kWh/(m²a)
Endenergieverbrauch Wärme	112,00 kWh/(m²a)

Exposé - Galerie



Büro Beispiel

Exposé - Galerie



Blick ins Büro Beispiel



Die Gemeinschaftsküche

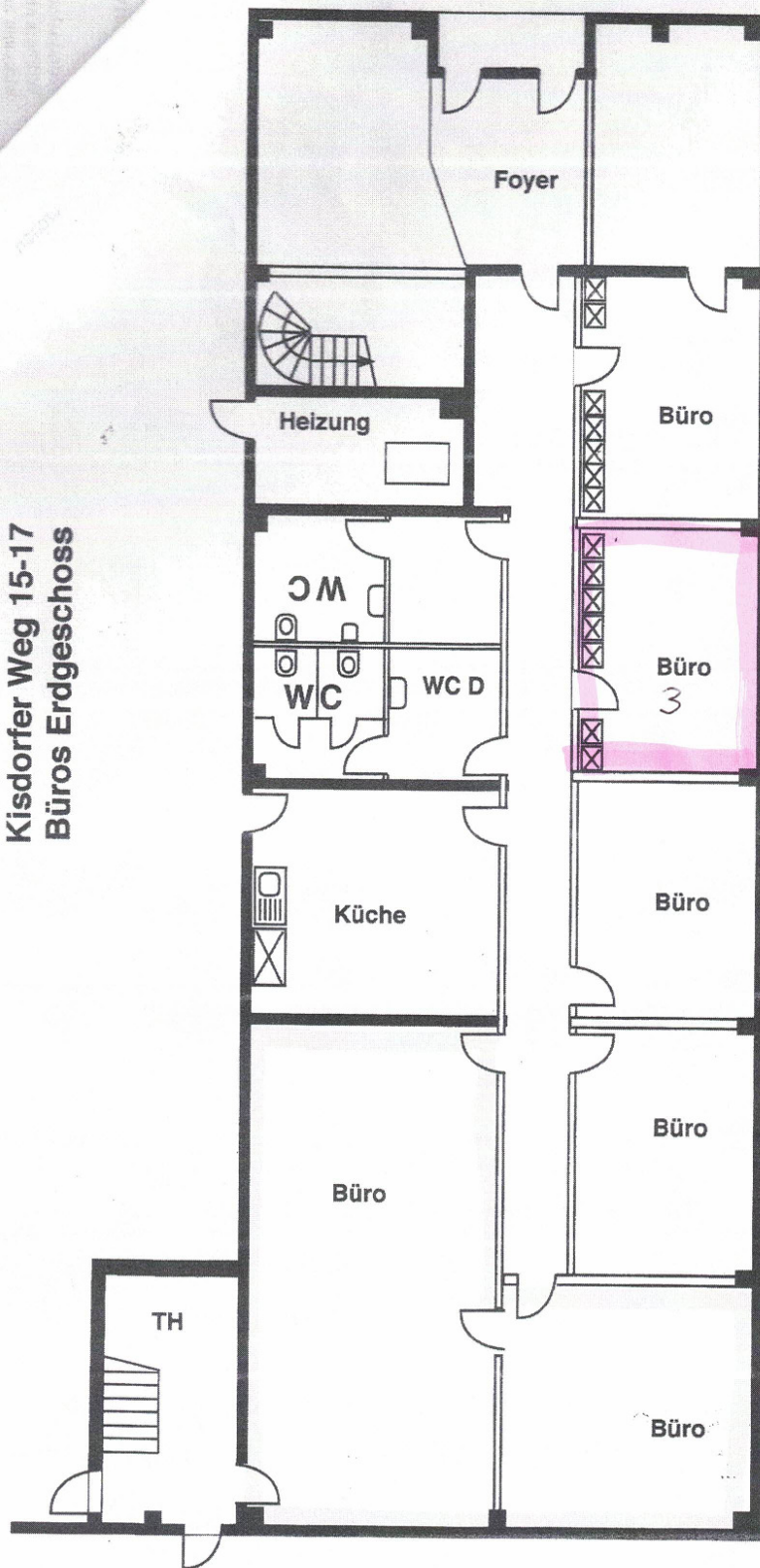
Exposé - Galerie



Ein Blick in die WC-Anlage

Exposé - Grundrisse

Kisdorfer Weg 15-17
Büros Erdgeschoss



H. Prant