

# Exposé

## Wohngemeinschaft in Frankfurt am Main

### Erwachsenen-Wohngemeinschaft in Penthouse mit Dachterrasse



Objekt-Nr. **OM-11158**

#### Wohngemeinschaft

Vermietung: **490 € + NK**

60489 Frankfurt am Main  
Hessen  
Deutschland

Baujahr	1972	Übernahme	sofort
Wohnfläche	22,00 m <sup>2</sup>	Etage	Höher als 5. OG
Nutzfläche	223,00 m <sup>2</sup>	Heizung	Zentralheizung
Energieträger	Öl	Mobilar	Nicht möbliert
Summe Nebenkosten	120 €	Raucher	Nein
Mietsicherheit	1.485 €	Geschlecht	Keine Einschr.

# Exposé - Beschreibung

## Objektbeschreibung

Wohnen in Erwachsenen-Penthousewohnung-WG mit Dachterrasse

In der Penthouse-Maisonette des Hauses Schultheißenweg 105b, Frankfurt Rdlhm West, 8.+9.OG wird ein Zimmer mit eigenem Bad frei.

Es kostet 495/Mo + 100 € Umlagenvorauszahlung +K3MM.

Fotos und Pläne schicke ich gerne zu.

Die Zimmer sind unmöbliert; die beiden Küchen und das Wohnzimmer sind voll ausgestattet, auch großer Esstisch ist vorhanden.

Die Wohnung ist insgesamt 277qm groß (! Inklusive Dachterrassengrundfläche) für die 5-er WG mit den Einzelzimmern mit je eigenem Bad, also 5 Zimmer für die Bewohner, 5 Bäder, 2 Küchen, 1 gr. Wohnzimmer (60qm), Dachterrasse 70 qm.

Das jetzt freiwerdende Zimmer ist mit Bad 22 m<sup>2</sup>, siehe Zimmer mit der Nummer 9 des Grundrissplanes OG 9, hat große Fenster, die viel Licht hereinlassen.

## Ausstattung

völlig durchsaniert 2006, alles bis auf die Grundmauern ist neu; Topzustand und schick; gigantische Aussicht. Große Dachterrasse (70qm) windgeschützt, nicht einsehbar, Taunusblick; ich habe die Hoffnung, dass das dort mehr entsteht als eine Zweckgemeinschaft, muss aber nicht. Die Voraussetzungen jedenfalls wären gut. 60 qm großes Wohnzimmer in der WG, großer Esstisch und offene Thekenküche ermöglichen Gemeinschaftsleben. Außerdem gibt's eine weitere voll ausgestattete Teeküche in der Ebene 9.OG zur Versorgung der Dachterrasse oder fürs schnelle Frühstück. Jeder der WG – Bewohner hat sein eigenes Bad direkt am Zimmer, damit sind die üblichen Reibungspunkte aus der Welt und die Privatsphäre geschützt. Zur Zeit ist die Altersstruktur jg 1969 - 1978) . Alle sind berufstätig in anspruchsvollen Berufen und deshalb "gut beschäftigt". Ein Foto vom einzelnen Privatzimmer sind schwierig ist zu fertigen. Sehen Sie sich die Fotos in meiner Dropbox an

[https://www.dropbox.com/sh/jpb96aww9m52vqv/AADZ\\_fcRAhbvQXHzl4ghfRqya?dl=0](https://www.dropbox.com/sh/jpb96aww9m52vqv/AADZ_fcRAhbvQXHzl4ghfRqya?dl=0) . Das jew. zugehörige Bad ist sehr schön und edel. Ein Besuch sagt mehr als tausend Fotos. Beachten Sie den Grundriss als PDF-Datei, siehe Anlagen, dort der gelbe Bereich. Ich habe selbst sehr gute WG-Erfahrung, deshalb hatte ich diese Idee und das Objekt ist sehr gut geeignet. Zu der Penthousewohnung gehören insgesamt 4 Wohnungen auf den selben Stockwerken (2\*2Zimmer, 1\*3 Zimmer), die gehören dazu, sind aber separat, gfls. zur Erweiterung geeignet.

### Fußboden:

Laminat, Fliesen, Sonstiges (s. Text)

### Weitere Ausstattung:

Balkon, Terrasse, Keller, Dachterrasse, Aufzug, Duschbad, Einbauküche, Gäste-WC

## Sonstiges

frei ab sofort; Wird renoviert übergeben; Einzugspauschale 100 € für die Insertionskosten.

## Lage

Westrand Frankfurt, Industriegebietsrand mit viel Startups; internationale Schule; neben denkmalgeschütztem Wasserturm; Am Frankfurter Grüngürtel (joggen ohne Ende; Brentanobad; Petri-Schlösschen, Brentanopark, Klein-Venedig, Großmärkte; schöne Gartenwirtschaften; gute Restaurants.

### Infrastruktur:

Apotheke, Lebensmittel-Discount, Allgemeinmediziner, Kindergarten, Grundschule, Hauptschule, Realschule, Gymnasium, Öffentliche Verkehrsmittel

# Exposé - Galerie



Wohnzimmer A



Wohnzimmer B



Wohnzimmer C

# Exposé - Galerie



Wohnzimmer D



Wohnzimmer E

# Exposé - Galerie



Wohnzimmer F



Thekenküche

# Exposé - Galerie



Aussicht Süd



Aussicht Süd von der Thekenkir

# Exposé - Galerie



Dachterrasse



Flur im neunten OG



Teeküche im neunten OG



# Exposé - Grundrisse



# Exposé - Grundrisse



# Exposé - Grundrisse



# Exposé - Grundrisse



# Exposé - Grundrisse



# Exposé - Grundrisse



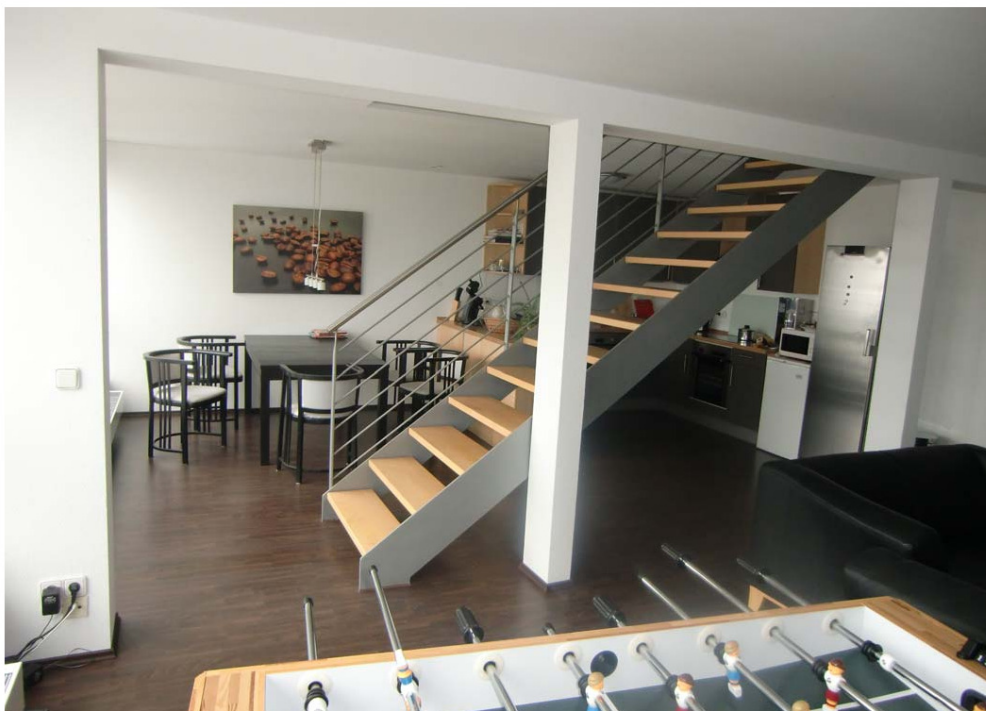
# Exposé - Grundrisse



# Exposé - Grundrisse



# Exposé - Grundrisse



# Exposé - Grundrisse



# Exposé - Anhänge

1.

