

Exposé

Zimmer in Dresden

Azubi`s, Studenten, Schüler aufgepasst....freie Zimmer in Apartments zu vermieten!



Objekt-Nr. OM-108033

Zimmer

Vermietung: **450 € pro Monat**

Ansprechpartner:
Michaela Kotter // Krocker GmbH
Telefon: 0351 27206662
Mobil: 0172 3621152

Franklinstraße 20
01069 Dresden
Sachsen
Deutschland

Baujahr	1983	Heizung	Zentralheizung
Etagen	3	Mietdauer min.	12
Zimmer	1,00	Frei ab	01.03.2023
Wohnfläche	13,00 m ²	Mobilar	Vollmöbliert
Energieträger	Gas	Raucher	Nein
Mietsicherheit	500 €	Geschlecht	Keine Einschr.
Pauschalmiete	450 € pro Monat	Max. Personen	1
Zustand	Neuwertig	Haustiere	Nicht erlaubt
Etage	1. OG		

Exposé - Beschreibung

Objektbeschreibung

Ihr dürft Euch freuen, denn wer zukünftig in der sächsischen Landeshauptstadt studiert oder eine Ausbildung absolviert, findet in unserem Studentenwohnheim „Franklin 20“ sein neues Zuhause. Liebevoll eingerichtet, bietet unser Wohnheim alles, was Euer Herz begehrt, vom Abstellplatz fürs Fahrrad bis zur Einbauküche.

Der Eingang verfügt über einen Fahrstuhl und insgesamt 3 Etagen.

Da uns Eure Sicherheit besonders am Herzen liegt, achten Hausmeister und ein Security-Dienst darauf, dass Ihr Euch um das kümmern könnt, weshalb Ihr hier seid: Euer Studium oder Eure Lehre.

Ausstattung

Ø Voll ausgestattete Zimmer in 1 und 2-Raumapartments (je nach Verfügbarkeit)

Ø Inkl. Schrank, Tisch, Bett, Beleuchtung, Schreibtisch

Ø Inkl. moderner Einbau-Küchenzeile

Ø Inkl. Internet-Zugang über Lan & W-Lan

Ø Inkl. aller Nebenkosten (Heizung, Security, Strom, Wasser, Müll, Abwasser)

Ø Inkl. Gemeinschaftsraum

Ø Inkl. Fahrradkeller bzw. Stellplätze im Außenbereich

Ø Inkl. Waschmaschinenraum im Keller

Alle freien Zimmer bzw. Apartments findet ihr auf: <https://studenten-wohnheim-dresden.de/wohnungssuche>

Weitere Ausstattung:

Aufzug, Duschbad, Einbauküche

Sonstiges

Die hier eingestellten Flächendefinitionen sind mit größter Sorgfalt recherchiert, erheben jedoch nicht den Anspruch auf Alleingültigkeit und werden lediglich unverbindlich zu Informationszwecken zur Verfügung gestellt.

Die Mindestmietzeit beträgt 12 Monate!

Lage

Unser Wohnheim befindet sich in unmittelbarer Nähe der Technischen Universität Dresden, der Sächsischen Landesbibliothek und dem Campus der TU Dresden. Ca. 300 m entfernt studieren bzw. lernen junge Leute in der Semperschule und den Einrichtungen der HTW. Ideal ist die zentrale Lage für jene, die gern mit Bus und Bahn unterwegs sind. Der Dresdner Hauptbahnhof kann fußläufig erreicht werden. Von hier aus gelangt Ihr in die weite Welt.

Die zentrale Lage unseres Wohnheimes bietet allen kunst- und sportbegeisterten Bewohnern zahlreiche Möglichkeiten zur Freizeitgestaltung. Der nahe gelegene Große Garten mit seiner Freilichtbühne „Junge Garde“ bietet Erholung und Ausgleich zum Studium.

Das schon legendäre Szeneviertel Dresdner Neustadt kann direkt mit der Straßenbahnlinie 11 erreicht werden.

Infrastruktur:

Lebensmittel-Discount, Allgemeinmediziner, Kindergarten, Grundschule, Hauptschule, Realschule, Gymnasium, Gesamtschule, Öffentliche Verkehrsmittel

Exposé - Energieausweis

Energieausweistyp	Bedarfsausweis
Erstellungsdatum	bis 30. April 2014
Endenergiebedarf	79,00 kWh/(m ² a)



Exposé - Galerie



Bsp. Wohnen/Schlafen

Exposé - Galerie



Bsp. Wohnen/Schlafen



Bsp. Küche

Exposé - Galerie



Bsp. Wohnen/Schlafen



Bsp. Wohnen/Schlafen

Exposé - Galerie



Bsp. Bad

Exposé - Galerie



Bsp. Bad



Bsp. Bad

Exposé - Galerie



Haus Vorderansicht



haus Hinteransicht

Exposé - Galerie



Fahrstuhl



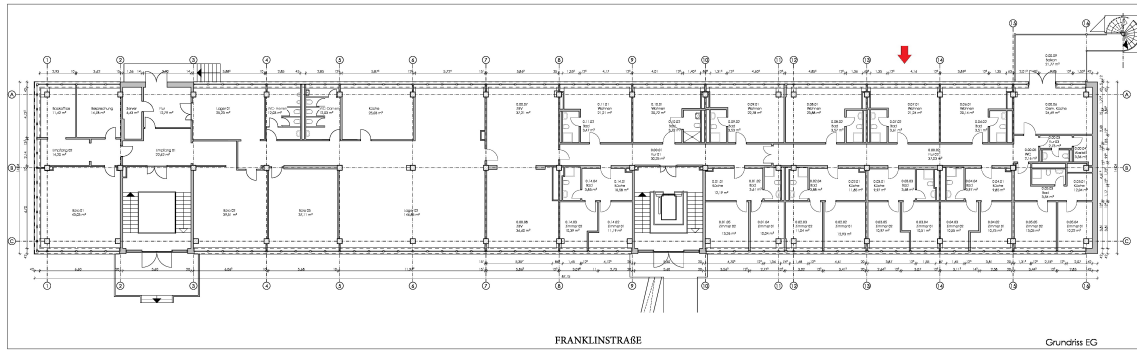
Hausflur

Exposé - Galerie



Waschmaschinenraum

Exposé - Grundrisse



Exposé - Grundrisse

Wohnung 0.07

