

Exposé

Dachgeschosswohnung in Dresden

Die ideale 2-Zimmer-Wohnung in Dresden Plauen / Südvorstadt



Objekt-Nr. OM-103854

Dachgeschosswohnung

Vermietung: **550 € + NK**

Nöthnitzer Str. 21
01187 Dresden
Sachsen
Deutschland

Baujahr	1900
Etagen	3
Zimmer	2,00
Wohnfläche	55,00 m²
Energieträger	Gas
Summe Nebenkosten	200 €
Mietsicherheit	1.650 €

Übernahme	Nach Vereinbarung
Zustand	saniert
Schlafzimmer	1
Badezimmer	1
Etage	2. OG
Stellplätze	1
Heizung	Zentralheizung

Exposé - Beschreibung

Objektbeschreibung

Die ideale 2-Zimmerwohnung in Dresden - Plauen/Südvorstadt

zu vermieten.

Wohnfläche 55 m²

2 Zimmer, Küche, Bad, Flur,

Modernes Bad/WC mit Dusche und Wanne.

Bad gefliest, Laminat, Plattenheizkörper, Gaszentralheizung mit Warmwassererwärmung.

Zur Wohnung gehört ein Kellerabteil, Fahrradabstellraum, Trockenraum.

DSL-Anschluss (Vodafone)

Hausmeisterservice inkl.

Abschluss Indexmietvertrag

Optional Kfz-Abstellplatz 40 €

Optimale Wohnlage in Dresden - Plauen/Südvorstadt!

Nur wenige Minuten bis zur Universität!

Kurze Wege in die Innenstadt!

Sehr gute Infrastruktur!

Energieausweisangaben gemäß EnEV:

Bj. 1900, Heizungsart Zentralheizung, Befeuerungsart/wesentl. Energieträger Gas, Energieausweistyp Verbrauchsausweis,

Energieverbrauchskennwert: 133,25 kWh/(qm*a) E, Warmwasser enthalten

Einzug nach Vereinbarung!

Ausstattung

Fußboden:

Laminat, Fliesen

Weitere Ausstattung:

Keller, Vollbad, Duschbad, Einbauküche

Sonstiges

Zögern Sie nicht und vereinbaren Sie mit einer Nachricht bei uns Ihren ganz individuellen Besichtigungstermin für ein in allen Belangen attraktives Angebot!

Lage

Optimale Wohnlage in Dresden - Plauen/Südvorstadt!

Nur wenige Minuten bis zur Universität!

Kurze Wege in die Innenstadt!

Sehr gute Infrastruktur!

Alle Handels- und Dienstleistungseinrichtungen, Schulen, Kiga,

Universität TU-Dresden im Umkreis.

Sehr gute Anbindung an den ÖPNV.

Autobahnzufahrt BAB 17 in 3 km Entfernung.

Nur eine persönliche Besichtigung kann Ihnen den besonderen Charme und die Individualität dieser Wohnung näherbringen.

Infrastruktur:

Apotheke, Lebensmittel-Discount, Allgemeinmediziner, Kindergarten, Grundschule, Hauptschule, Realschule, Gymnasium, Gesamtschule, Öffentliche Verkehrsmittel

Exposé - Energieausweis

Energieausweistyp	Verbrauchsausweis
Erstellungsdatum	ab 1. Mai 2014
Endenergieverbrauch	133,25 kWh/(m²a)
Energieeffizienzklasse	E

Exposé - Galerie



Wohnzimmer

Exposé - Galerie



Schlafzimmer



Flur

Exposé - Galerie



Küche



Küche

Exposé - Galerie

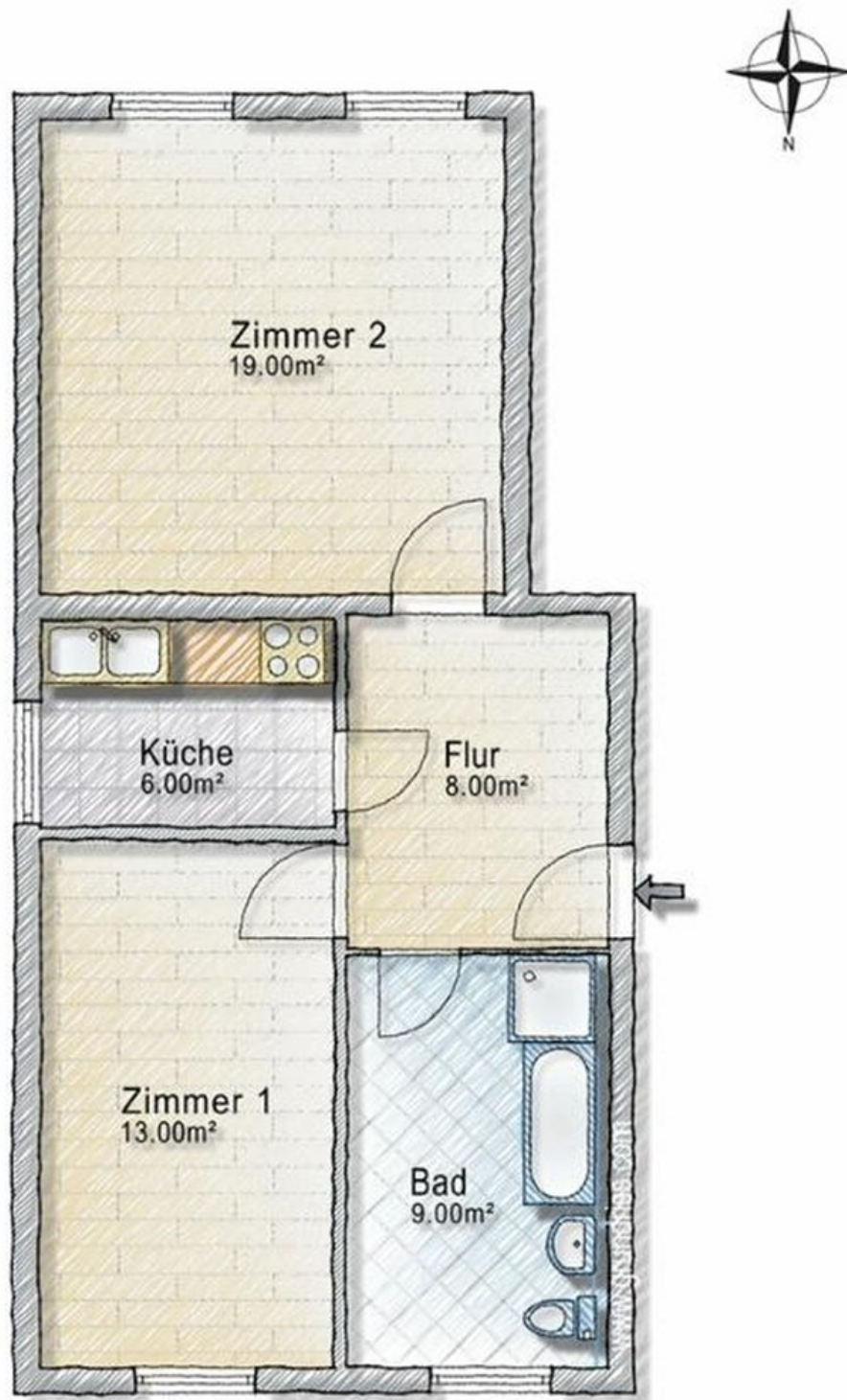


Bad / Wanne / Dusche / WC



Bad / Wanne / Dusche / WC

Exposé - Grundrisse



Wohnungsgrundriss